

Banco Sumitomo Mitsui Brasileiro S.A. DAILY MARKET REPORT

BANCO SUMITOMO MITSUI
BRASILEIRO S.A.

Treasury Department

マーケットサマリー

【株価】

・一昨日16日の「金融取引に対する税金 (CPMF) の導入を検討」に反応し下落したボベスパ指数は、CPMF導入に対する下院議会の否定的な発言から、センチメントは改善し、112,616ポイント（前日比+0.64%）にて取引を終えた。

【為替】

・ドルレアルはグローバルな年内イベントは先週末で一段落し、4.05-4.07レアル台の小幅な推移。

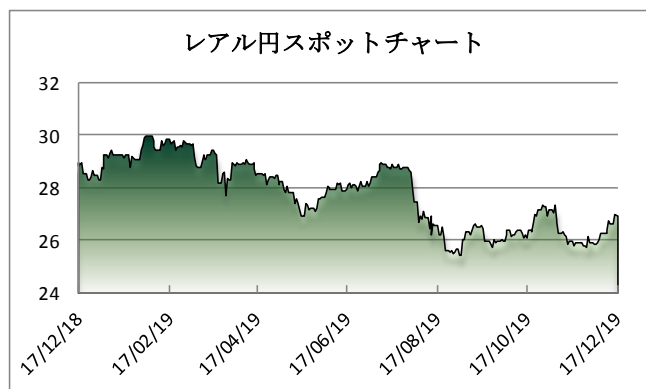
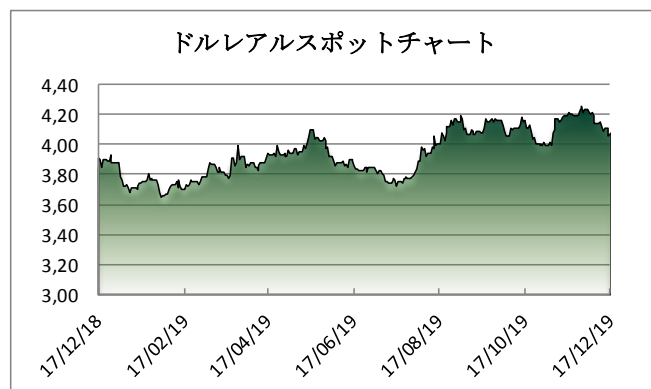
【その他】 ブラジル中銀が、先週の会合の議事録を公表。主な内容は以下のとおり。

- ・足許の経済状況を勘案し、緩和政策の継続が妥当との判断から、政策金利を4.5%に引き下げた。一方、今後については、従来以上に中立のスタンスを表明。
- ・「失業率の高止まり」「低インフレ」「低設備稼働」により需給ギャップが継続。
- ・同時に、歴史的な低金利を背景に、予想より早く、強くインフレが出現することを懸念。

マーケットデータ

Indicator		Unit	12月16日	12月17日	前日比	1ヶ月前比	(年初来) 高値	(年初来) 安値
レアル	対ドル	BRL	4,0581	4,0721	0,34%	-3,25%	3,6374	4,2770
	対円	JPY	26,97	26,89	-0,30%	4,32%	30,08	25,22
	対ユーロ	BRL	4,5234	4,5382	0,33%	-2,65%	4,1646	4,7124
円	対ドル	JPY	109,55	109,48	-0,06%	0,74%	104,46	112,40
	対ユーロ	JPY	122,11	122,08	-0,02%	1,44%	115,87	127,50
Bovespa (ブラジル株価指数)		Index	111.896	112.616	0,64%	5,97%	113.197	87.536
CDS Brazil 5yrs		bps	98,60	97,37	-1,25%	-21,82%	209,52	96,68
Brazil 10yrs Gov. Bond		%	6,88	6,96	1,16%	3,42%	9,34	6,40
DI Future Jan20 (金利先物)		%	4,40	4,40	-0,02%	-6,76%	6,69	4,40
3 Months US Dollar Libor		%	1,89850	1,90250	0,21%	0,21%	2,8039	1,8850
CRB Index (国際商品指数)		Index	185,21	185,28	0,04%	3,41%	189,68	167,38

これらのレートは各市場における終了時点の気配値です。実際のレート提示は弊行担当者までお問い合わせ下さい。



<オンブスマン連絡先: 0800 722 2762>

本レポートは情報の提供を目的としており、何らかの行動を喚起するものではありません。ここに示した意見は本レポート作成現在の筆者の意見を示すのみです。データや数値の抽出範囲・基準は任意で設定している場合があります。データ・資料等については、数値等の誤りが含まれている可能性があります。本レポートに基づき、お客様が投資のご判断をされた結果生じた損害・損失については当行は一切責任を負いません。投資や資金運用に関する最終決定は、お客様ご自身で判断されるようお願い申し上げます。本レポートの全部または一部の無断コピー・転載はご遠慮頂きますようお願い申し上げます。