

Banco Sumitomo Mitsui Brasileiro S.A. DAILY MARKET REPORT

BANCO SUMITOMO MITSUI
BRASILEIRO S.A.

Treasury Department

マーケットサマリー

【株価】

・ボベスパは、米中貿易交渉で第1段階の合意が成立したこと、イギリスのBrexitへの流れが固まったことから米国株式市場に牽引される形で、112,565ポイント(前日比+0.33%、1ヶ月前対比+6.13%)まで上昇し、過去最高値にて週末の取引を終えている。

【為替】

・先週末のドルレアルは、同日の上記イベント動向を見極める動きから4.07-4.12レアル台で推移。

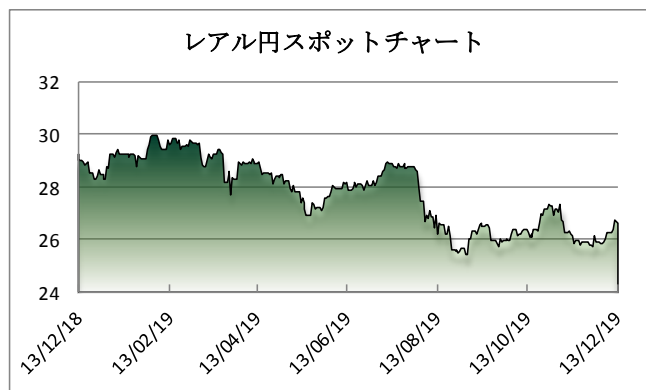
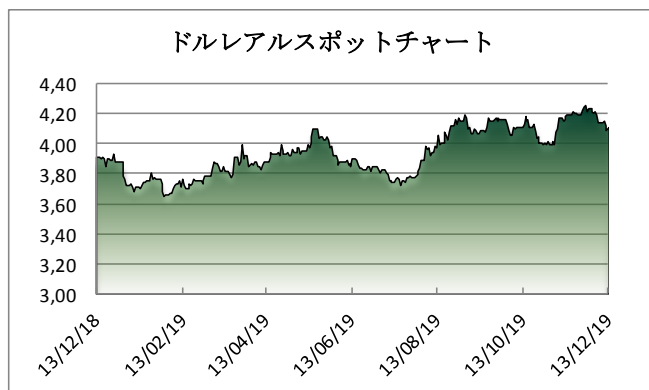
【指標】

- ・ブラジルの5年CDSは101bps(前日比▲15bps)を記録。年初に記録した209bpsから漸減し、今週100bps切りを試す展開へ。
- ・ブラジルの週次消費者物価指数は+0.87%(先週比+0.17%、予想比+0.01%)

マーケットデータ

Indicator		Unit	12月12日	12月13日	前日比	1ヶ月前比	(年初来) 高値	(年初来) 安値
レアル	対ドル	BRL	4,0910	4,1076	0,41%	-1,66%	3,6374	4,2770
	対円	JPY	26,72	26,61	-0,41%	2,01%	30,08	25,22
	対ユーロ	BRL	4,5533	4,5661	0,28%	-0,71%	4,1646	4,7124
円	対ドル	JPY	109,31	109,38	0,06%	0,51%	104,46	112,40
	対ユーロ	JPY	121,68	121,56	-0,10%	1,49%	115,87	127,50
Bovespa (ブラジル株価指数)		Index	112.200	112.565	0,33%	6,13%	112.829	87.536
CDS Brazil 5yrs		bps	103,00	101,10	-1,84%	-16,38%	209,52	100,32
Brazil 10yrs Gov. Bond		%	6,80	6,79	-0,15%	0,85%	9,34	6,40
DI Future Jan20 (金利先物)		%	4,40	4,40	0,00%	-6,99%	6,69	4,40
3 Months US Dollar Libor		%	1,89363	1,89963	0,32%	-0,54%	2,8039	1,8850
CRB Index (国際商品指数)		Index	182,92	183,81	0,49%	1,94%	189,68	167,38

これらのレートは各市場における終了時点の気配値です。実際のレート提示は弊行担当者までお問い合わせ下さい。



<オンブスマン連絡先: 0800 722 2762>

本レポートは情報の提供を目的としており、何らかの行動を喚起するものではありません。ここに示した意見は本レポート作成現在の筆者の意見を示すのみです。データや数値の抽出範囲・基準は任意で設定している場合があります。データ・資料等については、数値等の誤りが含まれている可能性があります。本レポートに基づき、お客様が投資のご判断をされた結果生じた損害・損失については当行は一切責任を負いません。投資や資金運用に関する最終決定は、お客様ご自身で判断されるようお願い申し上げます。本レポートの全部または一部の無断コピー・転載はご遠慮頂きますようお願い申し上げます。