

Banco Sumitomo Mitsui Brasileiro S.A. DAILY MARKET REPORT

BANCO SUMITOMO MITSUI
BRASILEIRO S.A.

Treasury Department

マーケットサマリー

昨日の相場は、米中の通商協議の難航の報道や中南米での政治的混乱が尾を引いており、レアルは4.18レアルを挟んだ展開、ボベスパ指数は一時105,000ポイント台まで下落する展開となった。

米中の通商協議において、WSJが「トランプ大統領は中国が米国産の大豆や豚肉などを年間500億ドル購入することで合意したと述べているが、中国側は合意文書に具体的な数値を盛り込むことに警戒感を抱いている、と関係者が語っている」と報じたことで、貿易問題の解決の可能性を巡り懸念が高まった。

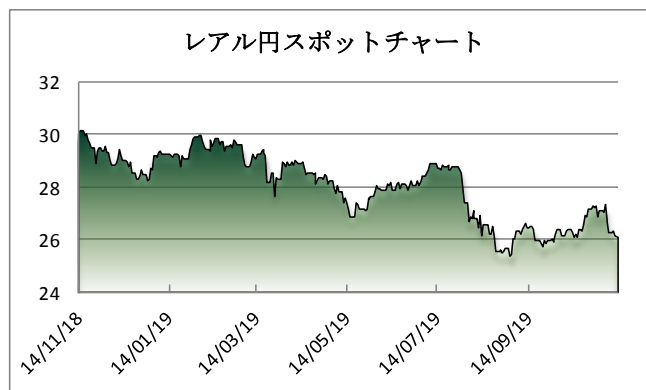
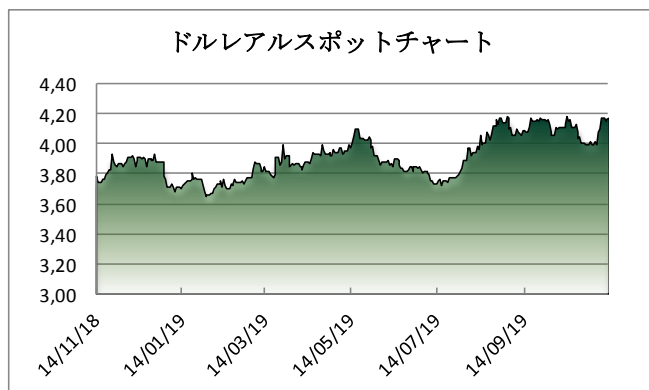
チリでは情勢不安や暴動、新たな憲法への懸念が深まっている中、ペソが3日営業日で6%下落したことを受けて、中央銀行が米ドル・ペソ双方の流動性を緩和するために資金を投入することを発表。期間30日～90日の通貨スワップにて40億ドルを供給するとしており、本日より1月9日まで実施することになったが、為替は800ペソ近辺で推移のまま、大きくペソ高とはなっていない。

ブラジルでは9月の小売売上高が発表され、前月比0.7%(市場予想0.6%、前月0.1%)、前年比2.1%(市場予想2.0%、前月1.3%)と良好な結果となった。ただし、依然として物価が中央銀行が設定するインフレーションターゲットの中央値を大幅に下回っている状況で、FGTSの引き出しが小売への押し上げ効果や、利下げが経済に与える影響を引き続き注視することになるだろう。

マーケットデータ

Indicator		Unit	11月12日	11月13日	前日比	1ヶ月前比	(年初来) 高値	(年初来) 安値
レアル	対ドル	BRL	4,1642	4,1768	0,30%	1,63%	3,6374	4,1945
	対円	JPY	26,16	26,09	-0,27%	-1,09%	30,08	25,22
	対ユーロ	BRL	4,5850	4,5986	0,30%	1,37%	4,1646	4,6539
円	対ドル	JPY	109,01	108,82	-0,17%	0,49%	104,46	112,40
	対ユーロ	JPY	120,02	119,78	-0,20%	0,06%	115,87	127,50
Bovespa (ブラジル株価指数)		Index	106.751	106.060	-0,65%	2,15%	109.672	87.536
CDS Brazil 5yrs		bps	119,40	120,90	1,26%	-9,95%	209,52	113,98
Brazil 10yrs Gov. Bond		%	6,77	6,73	-0,59%	0,73%	9,34	6,40
DI Future Jan20 (金利先物)		%	4,74	4,73	-0,11%	-3,96%	6,69	4,71
3 Months US Dollar Libor		%	1,90925	1,90988	0,03%	-4,55%	2,8039	1,8905
CRB Index (国際商品指数)		Index	179,80	180,31	0,28%	2,43%	189,68	167,38

これらのレートは各市場における終了時点の気配値です。実際のレート提示は弊行担当者までお問い合わせ下さい。



<オンブスマン連絡先: 0800 722 2762>

本レポートは情報の提供を目的としており、何らかの行動を喚起するものではありません。ここに示した意見は本レポート作成現在の筆者の意見を示すのみです。データや数値の抽出範囲・基準は任意で設定している場合があります。データ・資料等については、数値等の誤りが含まれている可能性があります。本レポートに基づき、お客様が投資のご判断をされた結果生じた損害・損失については当行は一切責任を負いません。投資や資金運用に関する最終決定は、お客様ご自身で判断されるようお願い申し上げます。本レポートの全部または一部の無断コピー・転載はご遠慮頂きますようお願い申し上げます。