

Banco Sumitomo Mitsui Brasileiro S.A. DAILY MARKET REPORT

BANCO SUMITOMO MITSUI
BRASILEIRO S.A.

Treasury Department

マーケットサマリー

昨日の相場は、前日COPOMにて0.50%の利下げを実施し、12月にも同レベルの利下げを示唆したものの、2020年以降の利下げは緩やかになるとのタカ派的な声明により、金利のイールドカーブは上昇となったことで朝方は3.96レアル台までレアル高に進行した。しかし、米国での10月シカゴ製造業景気指数が43.2ポイント(市場予想48.0%、前月47.1%)と弱かったことや、月末のPTAXフローに押され、一時4.03レアル台までレアル安が進行し、4.01レアル台で取引を終えた。

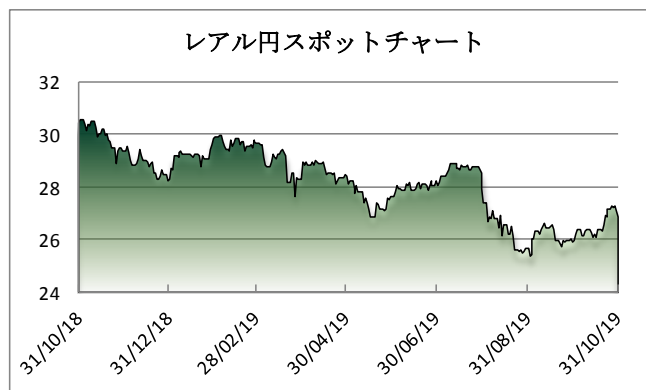
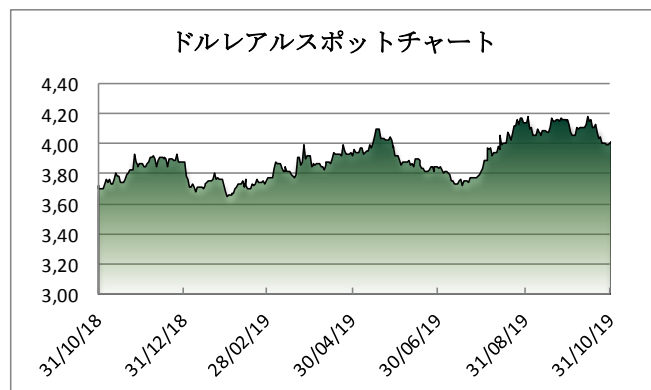
ボブスパ指数は前日のFOMCで利下げ打ち止めとなる可能性が示唆されたことや、昨日の米国の弱い経済指標に伴う米国株の下落、ブラジル国内の金利の上昇に伴い、一時106,000ポイント前半まで売りが先行した。また、米中の貿易協定にて中国には最重要問題で譲歩する意向が無いとする情報が伝わったことも重なり、株価下落に拍車を掛けたが、下値での買い支えもあり107,000ポイントを維持した。

米中両国は第1段階の貿易協定の調印に近づいているが、中国側は交渉を継続する意思はあるものの、米国が更に関税を撤廃する意向でない限り、今後交渉が意味のある結果を生むことは期待できないとの考えを伝えていたことや、会談の機会と見ていた11月16・17日のAPEC首脳会議の中止が発表されたこともあり、合意への障害が生まれている。

マーケットデータ

Indicator		Unit	10月30日	10月31日	前日比	1ヶ月前比	(年初来) 高値	(年初来) 安値
レアル	対ドル	BRL	3,9920	4,0183	0,66%	-3,32%	3,6374	4,1945
	対円	JPY	27,27	26,87	-1,47%	3,36%	30,08	25,22
	対ユーロ	BRL	4,4507	4,4837	0,74%	-1,03%	4,1646	4,6539
円	対ドル	JPY	108,85	108,03	-0,75%	-0,05%	104,46	112,40
	対ユーロ	JPY	121,37	120,49	-0,73%	2,28%	115,87	127,50
Bovespa (ブラジル株価指数)		Index	108.408	107.220	-1,10%	2,36%	108.408	87.536
CDS Brazil 5yrs		bps	117,90	120,43	2,15%	-11,80%	209,52	116,83
Brazil 10yrs Gov. Bond		%	6,48	6,49	0,15%	-7,90%	9,34	6,48
DI Future Jan20 (金利先物)		%	4,74	4,76	0,53%	-5,91%	6,69	4,71
3 Months US Dollar Libor		%	1,90913	1,90225	-0,36%	-8,77%	2,8039	1,9091
CRB Index (国際商品指数)		Index	178,31	176,89	-0,80%	1,70%	189,68	167,38

これらのレートは各市場における終了時点の気配値です。実際のレート提示は弊行担当者までお問い合わせ下さい。



<オンブスマン連絡先: 0800 722 2762>

本レポートは情報の提供を目的としており、何らかの行動を喚起するものではありません。ここに示した意見は本レポート作成現在の筆者の意見を示すのみです。データや数値の抽出範囲・基準は任意で設定している場合があります。データ・資料等については、数値等の誤りが含まれている可能性があります。本レポートに基づき、お客様が投資のご判断をされた結果生じた損害・損失については当行は一切責任を負いません。投資や資金運用に関する最終決定は、お客様ご自身で判断されるようお願い申し上げます。本レポートの全部または一部の無断コピー・転載はご遠慮頂きますようお願い申し上げます。