

Banco Sumitomo Mitsui Brasileiro S.A. DAILY MARKET REPORT

BANCO SUMITOMO MITSUI
BRASILEIRO S.A.

Treasury Department

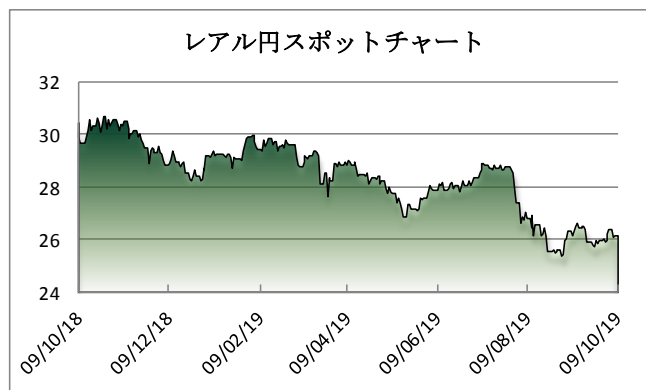
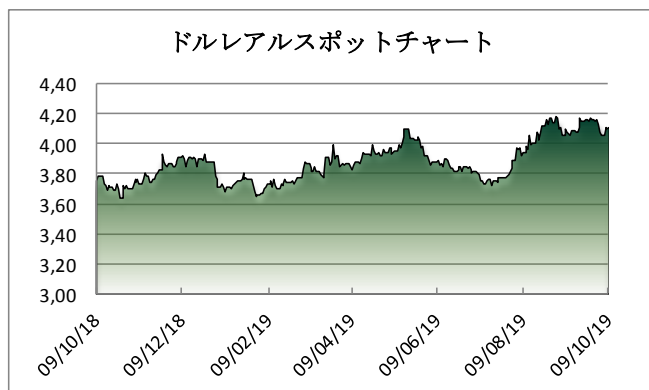
マーケットサマリー

昨日ブラジルで発表された9月のIPCAは▲0.04% (市場予想+0.03%)と市場予想より低かったことから金利は低下、Selicレートの引下げ予想に拍車がかかった。今後の金融緩和政策の継続と更なる金利引下げ見通しが出てきており、一部のアナリストはSelicレートが4.0%以下へ引き下がることも視野に入れる必要があるとコメント。また為替は4.07リアル台から4.10リアル台までリアル安が進行した。ボベスパ指数は、ブラジル金利の低下に加えて、米中通商協議を前に複数の関係者が、「中国当局者は通商協議の進展によっては、米国産大豆を2,000万トンから3,000万トン超購入する提案を議論している」と明らかにしたことで、交渉が進展するとの楽観が広がり、101,249ポイントまで上昇した。米国では9月のFOMC議事録要旨が発表され、米国経済へのリスク拡大に対応するために政策金利の引き下げに合意した一方で、利下げ継続の期限について議論し始めたことが明らかになった。政策金利については、5人が利下げに反対、5人が利下げには賛成だが年内で十分と考えており、12月の追加利下げの支持は7人おり、利下げを巡っては意見対立が鮮明になった。企業の事業見通しや弱い投資が雇用の減速に繋がる一方で、個人消費が強いペースで伸びていることについては見解が一致。リセッションの確率は高まっているものの住宅セクターの回復が始まるとしており、今週の米中通商協議や、来週の小売売上高などの経済指標を確認し、利下げの是非を判断するとみられる。

マーケットデータ

Indicator		Unit	10月8日	10月9日	前日比	1ヶ月前比	(年初来) 高値	(年初来) 安値
リアル	対ドル	BRL	4,0953	4,1098	0,35%	0,33%	3,6374	4,1945
	対円	JPY	26,15	26,15	0,00%	-0,08%	30,08	25,22
	対ユーロ	BRL	4,4868	4,5086	0,49%	-0,40%	4,1646	4,6508
円	対ドル	JPY	107,09	107,48	0,36%	0,22%	104,46	112,40
	対ユーロ	JPY	117,33	117,93	0,51%	-0,46%	115,87	127,50
Bovespa (ブラジル株価指数)		Index	99.981	101.249	1,27%	-1,87%	106.650	87.536
CDS Brazil 5yrs		bps	142,90	141,45	-1,01%	14,62%	209,52	117,88
Brazil 10yrs Gov. Bond		%	6,99	6,92	-1,00%	-5,59%	9,34	6,92
DI Future Jan20 (金利先物)		%	4,99	4,95	-0,66%	-6,62%	6,69	4,95
3 Months US Dollar Libor		%	2,00950	1,98425	-1,26%	-7,21%	2,8039	2,0095
CRB Index (国際商品指数)		Index	173,32	173,07	-0,14%	-0,71%	189,68	167,38

これらのレートは各市場における終了時点の気配値です。実際のレート提示は弊行担当者までお問い合わせ下さい。



<オンブスマン連絡先: 0800 722 2762>

本レポートは情報の提供を目的としており、何らかの行動を喚起するものではありません。ここに示した意見は本レポート作成現在の筆者の意見を示すのみです。データや数値の抽出範囲・基準は任意で設定している場合があります。データ・資料等については、数値等の誤りが含まれている可能性があります。本レポートに基づき、お客様が投資のご判断をされた結果生じた損害・損失については当行は一切責任を負いません。投資や資金運用に関する最終決定は、お客様ご自身で判断されるようお願い申し上げます。本レポートの全部または一部の無断コピー・転載はご遠慮頂きますようお願い申し上げます。