

Banco Sumitomo Mitsui Brasileiro S.A. DAILY MARKET REPORT

BANCO SUMITOMO MITSUI
BRASILEIRO S.A.

マーケットサマリー

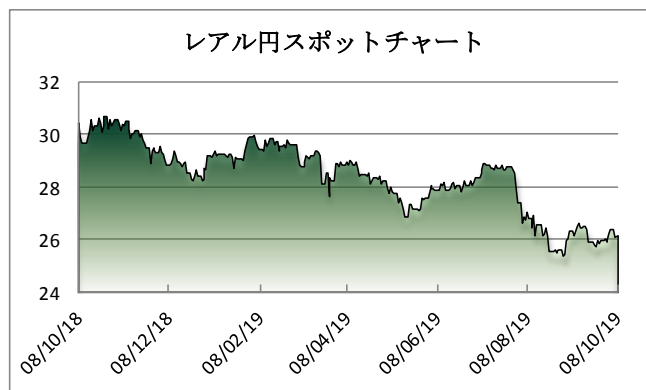
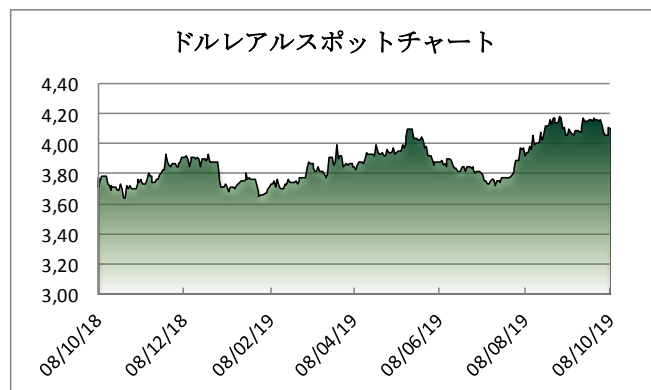
Treasury Department

昨日発表された米国の9月のPPI(生産者物価指数)は、食品・エネルギーを除くコア指数が前月比▲0.3% (市場予想+0.2%)と過去4年で最大の低下率となり、インフレ圧力が抑制されている兆候が示された。トランプ政権は、中国・新疆ウイグル自治区での少数民族の身柄拘束や弾圧に関する中国政府高官、共産党幹部へのビザ発給を制限すると発表。米中貿易協議を控えて両国間の緊張が高まる中、ビザ制限のニュースを受けてマーケットに動揺が広がり、S&P500種株価指数は下落。これを受けてブラジルでもボベスパ指数が下落、100,000ポイントを割りこみ、前日比▲0.59%の99,981ポイントにて取引を終えた。為替は、米国の経済指標と中国に対するビザ制限の報道でドル安となり、レアルも4.07レアル台までレアル高が進行。但し、先々の金利低下見通しのなかレアル高進行に市場は抵抗感がある様子が、4.09レアル台で終了。本日の9月IPCAの発表に注目が集まっている。FRBのパウエル議長は、四半期末に見られた短期市場での資金需給の混乱を防ぐべく、財務省証券(Tビル)購入の再開を表明。但し、金融危機時に実施した量的緩和プログラムの復活ではないことを強調、米国金利は低下したものの、ブラジル市場への影響は軽微だった。

マーケットデータ

Indicator		Unit	10月7日	10月8日	前日比	1ヶ月前比	(年初来) 高値	(年初来) 安値
レアル	対ドル	BRL	4,1074	4,0953	-0,29%	0,86%	3,6374	4,1945
	対円	JPY	26,11	26,15	0,15%	-0,65%	30,08	25,22
	対ユーロ	BRL	4,5057	4,4868	-0,42%	0,14%	4,1646	4,6508
円	対ドル	JPY	107,26	107,09	-0,16%	0,16%	104,46	112,40
	対ユーロ	JPY	117,66	117,33	-0,28%	-0,48%	115,87	127,50
Bovespa (ブラジル株価指数)		Index	100.573	99.981	-0,59%	-2,87%	106.650	87.536
CDS Brazil 5yrs		bps	140,00	142,92	2,09%	15,63%	209,52	117,88
Brazil 10yrs Gov. Bond		%	7,03	6,99	-0,57%	-4,42%	9,34	6,98
DI Future Jan20 (金利先物)		%	5,01	4,99	-0,42%	-6,52%	6,69	4,98
3 Months US Dollar Libor		%	2,01200	2,00950	-0,12%	-5,84%	2,8039	2,0120
CRB Index (国際商品指数)		Index	173,10	173,32	0,13%	0,40%	189,68	167,38

これらのレートは各市場における終了時点の気配値です。実際のレート提示は弊行担当者までお問い合わせ下さい。



<オンブスマン連絡先: 0800 722 2762>

本レポートは情報の提供を目的としており、何らかの行動を喚起するものではありません。ここに示した意見は本レポート作成現在の筆者の意見を示すのみです。データや数値の抽出範囲・基準は任意で設定している場合があります。データ・資料等については、数値等の誤りが含まれている可能性があります。本レポートに基づき、お客様が投資のご判断をされた結果生じた損害・損失については当行は一切責任を負いません。投資や資金運用に関する最終決定は、お客様ご自身で判断されるようお願い申し上げます。本レポートの全部または一部の無断コピー・転載はご遠慮頂きますようお願い申し上げます。