

## Banco Sumitomo Mitsui Brasileiro S.A. DAILY MARKET REPORT

BANCO SUMITOMO MITSUI  
BRASILEIRO S.A.

Treasury Department

## マーケットサマリー

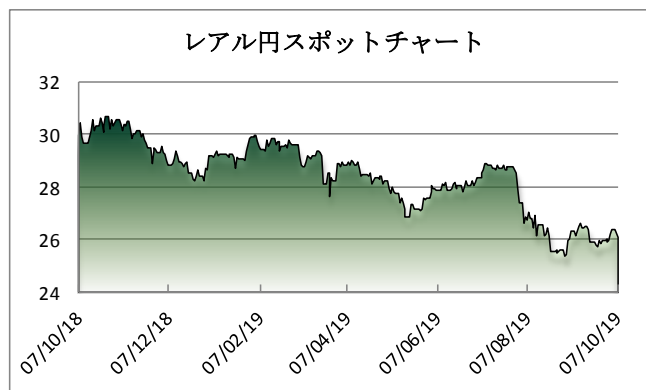
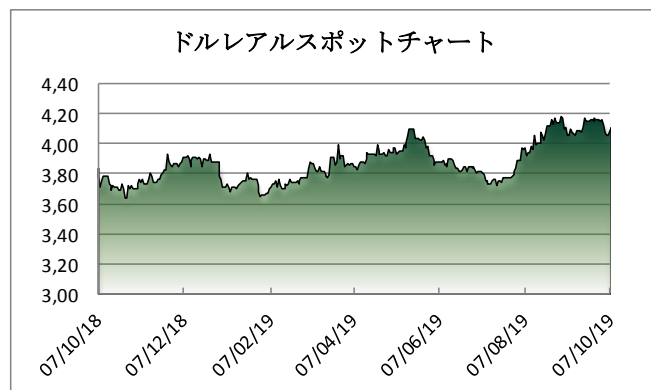
昨日の相場はレアル安・株安の展開となった。今週ワシントンで米中閣僚級会議を開催するにあたり、中国側は米国との通商協議で、可能な部分での合意を取り纏め、困難な問題は来年に交渉する工程表を用意しているとの報道が、交渉に消極的と受け止められ、ブラジルレアルは朝からレアル安が進行した。更に地元紙がパウロ・ゲデス経済相が来年早々に辞任するとの報道をしたことに加え、上院での年金改革法案の第2ラウンドでの投票が更に延期されるかもしれないとのニュースも影響し、為替は、4.10レアル台までレアル安が進行した。(パウロ・ゲデス経済相の辞任報道について本人は否定。)先週末に102,000ポイント台を回復していたボベスパ指数も下落が止まらず、101,000台を割り込み、先週金曜日比▲1.93%安の100,572ポイントにて取引を終えている。尚、年金改革法案の投票は15日までに行われる予定だったが、最大15人の上院議員がバチカンを訪問するため、22日迄は実施されない見込みとなっている。

毎週初にブラジル中銀より発表の経済の先行き見通しでは、2019年末のIPCAが3.42%(前回比▲0.01%)と9週連続で下落し、2020年末も3.78%(前回比▲0.01%)と2週連続で下落となった。Selicレートや為替は前回から変更なかった。(Selic:2019年末4.75%、2020年末5.00%、為替:2019年末4.00レアル、2020年末3.95レアル)

## マーケットデータ

Indicator		Unit	10月4日	10月7日	前日比	1ヶ月前比	(年初来) 高値	(年初来) 安値
レアル	対ドル	BRL	4,0561	4,1074	1,26%	1,16%	3,6374	4,1945
	対円	JPY	26,36	26,11	-0,95%	-0,80%	30,08	25,22
	対ユーロ	BRL	4,4545	4,5057	1,15%	0,56%	4,1646	4,6508
円	対ドル	JPY	106,94	107,26	0,30%	0,32%	104,46	112,40
	対ユーロ	JPY	117,39	117,66	0,23%	-0,20%	115,87	127,50
Bovespa (ブラジル株価指数)		Index	102,551	100,573	-1,93%	-2,30%	106,650	87,536
CDS Brazil 5yrs		bps	138,20	140,04	1,33%	13,30%	209,52	117,88
Brazil 10yrs Gov. Bond		%	6,98	7,03	0,72%	-3,87%	9,34	6,98
DI Future Jan20 (金利先物)		%	5,01	5,01	0,00%	-6,13%	6,69	5,00
3 Months US Dollar Libor		%	2,02700	2,01200	-0,74%	-5,72%	2,8039	2,0270
CRB Index (国際商品指数)		Index	173,49	173,10	-0,22%	0,28%	189,68	167,38

これらのレートは各市場における終了時点の気配値です。実際のレート提示は弊行担当者までお問い合わせ下さい。



<オンブスマン連絡先: 0800 722 2762>

本レポートは情報の提供を目的としており、何らかの行動を喚起するものではありません。ここに示した意見は本レポート作成現在の筆者の意見を示すのみです。データや数値の抽出範囲・基準は任意で設定している場合があります。データ・資料等については、数値等の誤りが含まれている可能性があります。本レポートに基づき、お客様が投資のご判断をされた結果生じた損害・損失については当行は一切責任を負いません。投資や資金運用に関する最終決定は、お客様ご自身で判断されるようお願い申し上げます。本レポートの全部または一部の無断コピー・転載はご遠慮頂きますようお願い申し上げます。