

Banco Sumitomo Mitsui Brasileiro S.A. DAILY MARKET REPORT

BANCO SUMITOMO MITSUI
BRASILEIRO S.A.

Treasury Department

マーケットサマリー

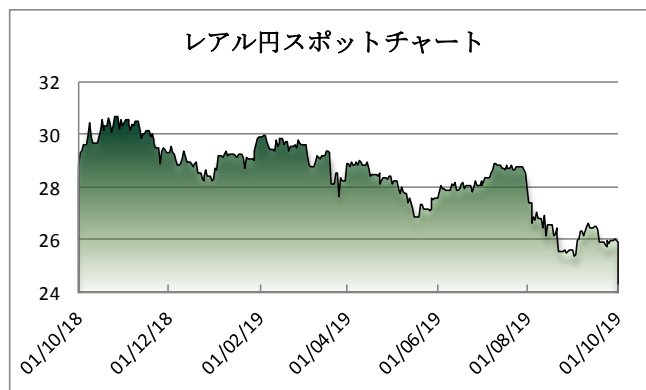
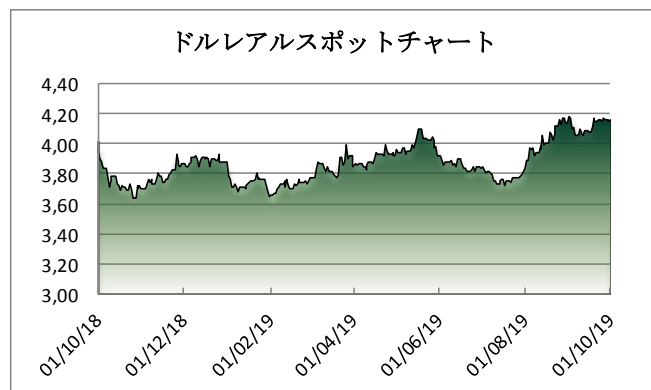
昨日、米国では9月のADP雇用統計が発表され、13万5千人増(市場予想:14万人増)に留まり、8月分も下方修正となったためドル売りが先行した。前日には低調なISM製造業景況指数が発表されたばかりで、経済指標から判断しても相場の流れがややネガティブとなっている。ドル指数は一時上昇する局面もあったが、今週の主要経済指標発表待ちの雰囲気も強く、売り先行の相場となった。茲許の弱い経済指標は主に製造業に限定されていたが、米中貿易戦争の影響が他にも拡大しているかもしれないとの懸念が拡大しており、本日の9月ISM非製造業景況指数(前月からの低下が見込まれている)、明日4日に9月雇用統計(景気や金融政策の先行きを判断)に一段と注目が集まる可能性がある。

一方、ブラジルでは年金改革法案の投票や修正を含む第1ラウンドが昨日終了し、10年間で8,000億レアルの削減で承認となった。第1ラウンドが無難に終了したことに対する安心感と、米国経済の減速懸念によるドル売りも重なり、為替は4.18レアルから4.12レアル台までレアル高が進行。ボベスパ指数は米国株の下落とともに、103,000ポイント台から101,000ポイントまで株安が進行した。第2ラウンドは10月中旬に開催される予定となっているが開催日は確定しておらず、遅延する可能性が報じられている。

マーケットデータ

Indicator		Unit	10月1日	10月2日	前日比	1ヶ月前比	(年初来) 高値	(年初来) 安値
レアル	対ドル	BRL	4,1594	4,1297	-0,71%	-1,39%	3,6374	4,1945
	対円	JPY	25,91	25,95	0,15%	2,29%	30,08	25,22
	対ユーロ	BRL	4,5465	4,5269	-0,43%	-1,45%	4,1646	4,6508
円	対ドル	JPY	107,75	107,18	-0,53%	0,88%	104,46	112,40
	対ユーロ	JPY	117,79	117,46	-0,28%	0,80%	115,87	127,50
Bovespa (ブラジル株価指数)		Index	104.053	101.031	-2,90%	0,40%	106.650	87.536
CDS Brazil 5yrs		bps	138,20	139,74	1,11%	4,16%	209,52	117,88
Brazil 10yrs Gov. Bond		%	6,99	7,05	0,86%	-5,51%	9,34	6,99
DI Future Jan20 (金利先物)		%	5,06	5,04	-0,30%	-7,06%	6,69	5,04
3 Months US Dollar Libor		%	2,08863	2,05638	-1,54%	-3,58%	2,8039	2,0851
CRB Index (国際商品指数)		Index	174,09	172,94	-0,66%	#VALUE!	189,68	167,38

これらのレートは各市場における終了時点の気配値です。実際のレート提示は弊行担当者までお問い合わせ下さい。



<オンブスマン連絡先: 0800 722 2762>

本レポートは情報の提供を目的としており、何らかの行動を喚起するものではありません。ここに示した意見は本レポート作成現在の筆者の意見を示すのみです。データや数値の抽出範囲・基準は任意で設定している場合があります。データ・資料等については、数値等の誤りが含まれている可能性があります。本レポートに基づき、お客様が投資のご判断をされた結果生じた損害・損失については当行は一切責任を負いません。投資や資金運用に関する最終決定は、お客様ご自身で判断されるようお願い申し上げます。本レポートの全部または一部の無断コピー・転載はご遠慮頂きますようお願い申し上げます。