

Banco Sumitomo Mitsui Brasileiro S.A. DAILY MARKET REPORT

BANCO SUMITOMO MITSUI
BRASILEIRO S.A.

Treasury Department

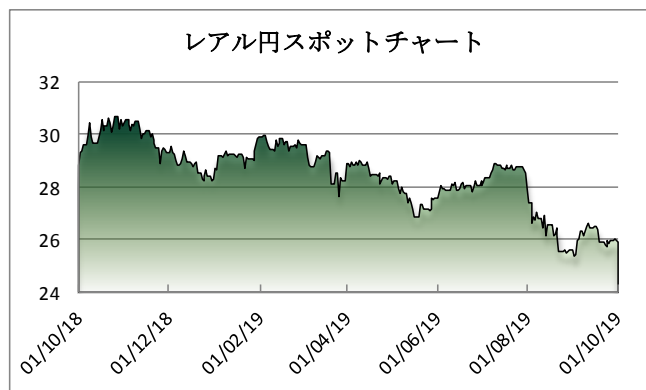
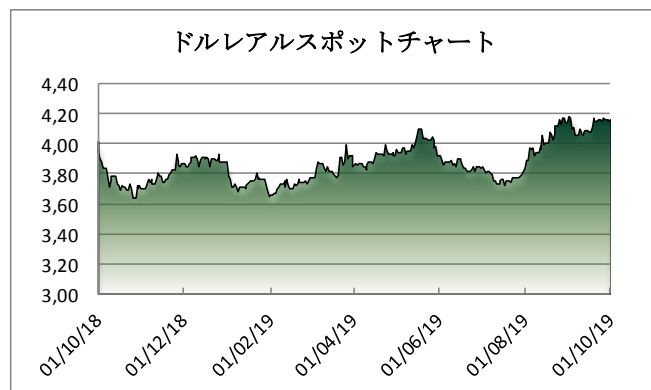
マーケットサマリー

昨日の米国市場は株式相場が下落し金利も低下した。米国の9月ISM製造業景況指数が47.8ポイントと50ポイントを下回ったことに加え、前回のリセッション終了以降最低の水準に落ち込んだことから、世界経済の景気減速懸念が高まった。その後、トランプ大統領が「ドルは強すぎて、製造業に打撃を与えている」とツイートされるとドルは一段安となり、一時4.18レアル台までレアル安が進行していた為替は4.15レアル台まで戻している。原油先物相場も米国製造業指数の低調やWTO(世界貿易機関)による世界貿易見通しの下方修正などの悪材料が重なり、エネルギー需要の見通しが悪化しているなかで、WTIは1バレル53ドル台と約2ヶ月ぶりの安値をつけた。105,000ポイント台で始まったボブスパ指数は、ブラジルの8月鉱工業生産指数が前月比+0.8%(市場予想+0.2%)、前年比▲2.3%(市場予想▲3.2%)と市場予想比良好な結果となったことに支えられ午前中こそ値を保っていたが、米国の経済指標や原油相場の下落に伴い、104,000ポイント台に下落した。ブラジル国内では上院のCCJ(憲政委員会)で社会保障改革報告書が承認され、来週の第2回投票に進むことになった。ここで81人の上院議員のうち少なくとも49人の賛成が必要となる。年金改革を含む経済改革の進展がブラジルのリスクプレミアムを低減し、中銀の金融緩和とともに経済の下支えや回復のスピードを上げるものになるのか目が離せない状況が続く。

マーケットデータ

Indicator		Unit	9月30日	10月1日	前日比	1ヶ月前比	(年初来) 高値	(年初来) 安値
レアル	対ドル	BRL	4,1562	4,1594	0,08%	0,34%	3,6374	4,1945
	対円	JPY	26,00	25,91	-0,35%	1,07%	30,08	25,22
	対ユーロ	BRL	4,5305	4,5465	0,35%	-0,22%	4,1646	4,6508
円	対ドル	JPY	108,08	107,75	-0,31%	1,38%	104,46	112,40
	対ユーロ	JPY	117,80	117,79	-0,01%	0,82%	115,87	127,50
Bovespa (ブラジル株価指数)		Index	104.745	104.053	-0,66%	2,89%	106.650	87.536
CDS Brazil 5yrs		bps	136,50	138,18	1,23%	1,94%	209,52	117,88
Brazil 10yrs Gov. Bond		%	7,05	6,99	-0,85%	-5,92%	9,34	6,99
DI Future Jan20 (金利先物)		%	5,06	5,06	-0,06%	-6,61%	6,69	5,04
3 Months US Dollar Libor		%	2,08513	2,08863	0,17%	-2,29%	2,8039	2,0851
CRB Index (国際商品指数)		Index	173,94	174,09	0,09%	2,19%	189,68	167,38

これらのレートは各市場における終了時点の気配値です。実際のレート提示は弊行担当者までお問い合わせ下さい。



<オンブスマン連絡先: 0800 722 2762>

本レポートは情報の提供を目的としており、何らかの行動を喚起するものではありません。ここに示した意見は本レポート作成現在の筆者の意見を示すのみです。データや数値の抽出範囲・基準は任意で設定している場合があります。データ・資料等については、数値等の誤りが含まれている可能性があります。本レポートに基づき、お客様が投資のご判断をされた結果生じた損害・損失については当行は一切責任を負いません。投資や資金運用に関する最終決定は、お客様ご自身で判断されるようお願い申し上げます。本レポートの全部または一部の無断コピー・転載はご遠慮頂きますようお願い申し上げます。