

Banco Sumitomo Mitsui Brasileiro S.A. DAILY MARKET REPORT

BANCO SUMITOMO MITSUI
BRASILEIRO S.A.

マーケットサマリー

Treasury Department

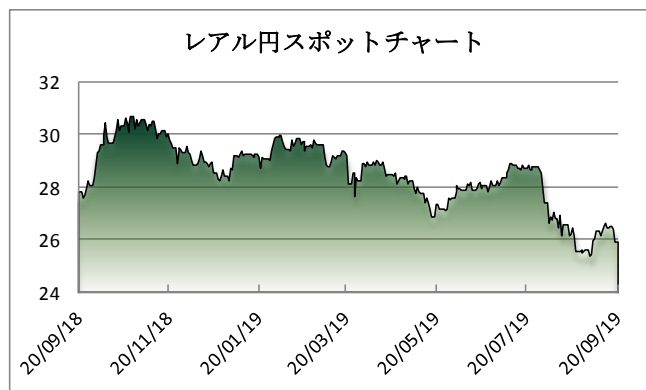
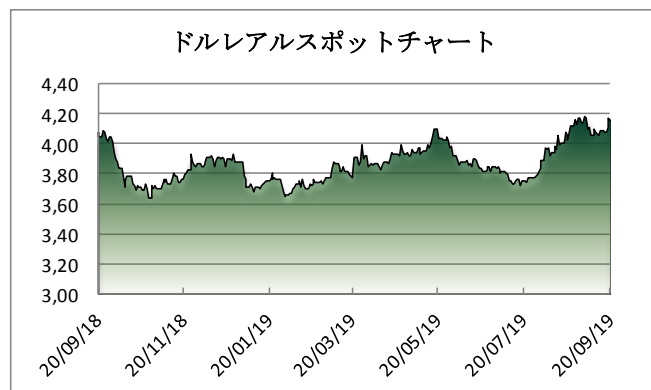
金曜日のドルレアルは水曜日の中央銀行のハト派シグナルを受けた流れを止めることなく一時4.18レアルを越えたが、中国代表団が米国の農場を視察する計画を一転して取りやめたことを受けドル売りが進行し、4.14レアル台で取引を終えた。なお、為替は4.20レアル程度までレアル安が進行する場合、中央銀行の介入期待がマーケットに広がるため、一旦は落ち着きを取り戻すタイミングに差し掛かかると見ているが、引き続き金利動向や経済、政治状況を注視しておく必要があるだろう。ボベスパ指数は、COPOMによるSelic引下げに加え、更なる引下げが継続されるとの見方が広がっており、104,000ポイントキープした。

米中貿易協議の進展を巡る懸念が強まっているが、トランプ大統領は「中国は貿易合意を望んでおり、同国は悪い一年を過ごしている」と発言。加えて「部分合意は求めている」、「貿易戦争が2020年の大統領選挙での得票に響くことはない」との見方を示した。米国を含む主要中央銀行の政策発表をこなした今、マーケットの注目は再び米中の交渉に移っているが、両国の堂々巡りはこれからも続く見通しであり、決着がつくのは2020年までは無いだろうと予想する投資家もいる状況だ。

マーケットデータ

Indicator		Unit	9月19日	9月20日	前日比	1ヶ月前比	(年初来) 高値	(年初来) 安値
レアル	対ドル	BRL	4,1673	4,1470	-0,49%	2,26%	3,6374	4,1941
	対円	JPY	25,93	25,94	0,04%	-0,96%	30,08	25,22
	対ユーロ	BRL	4,6017	4,5695	-0,70%	1,49%	4,1646	4,6508
円	対ドル	JPY	108,02	107,56	-0,43%	1,25%	104,46	112,40
	対ユーロ	JPY	119,29	118,53	-0,64%	0,51%	115,87	127,50
Bovespa (ブラジル株価指数)		Index	104.339	104.817	0,46%	5,64%	106.650	87.536
CDS Brazil 5yrs		bps	118,30	130,56	10,36%	-6,12%	209,52	117,88
Brazil 10yrs Gov. Bond		%	7,17	7,05	-1,67%	-3,35%	9,34	7,05
DI Future Jan20 (金利先物)		%	5,12	5,11	-0,20%	-5,99%	6,69	5,09
3 Months US Dollar Libor		%	2,15888	2,13463	-1,12%	-0,69%	2,8039	2,1021
CRB Index (国際商品指数)		Index	177,77	177,34	-0,24%	3,77%	189,68	167,38

これらのレートは各市場における終了時点の気配値です。実際のレート提示は弊行担当者までお問い合わせ下さい。



<オンブスマン連絡先: 0800 722 2762>

本レポートは情報の提供を目的としており、何らかの行動を喚起するものではありません。ここに示した意見は本レポート作成現在の筆者の意見を示すのみです。データや数値の抽出範囲・基準は任意で設定している場合があります。データ・資料等については、数値等の誤りが含まれている可能性があります。本レポートに基づき、お客様が投資のご判断をされた結果生じた損害・損失については当行は一切責任を負いません。投資や資金運用に関する最終決定は、お客様ご自身で判断されるようお願い申し上げます。本レポートの全部または一部の無断コピー・転載はご遠慮頂きますようお願い申し上げます。