

Banco Sumitomo Mitsui Brasileiro S.A. DAILY MARKET REPORT

BANCO SUMITOMO MITSUI
BRASILEIRO S.A.

Treasury Department

マーケットサマリー

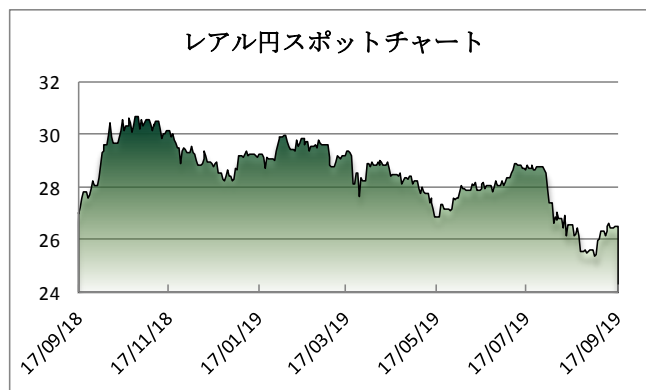
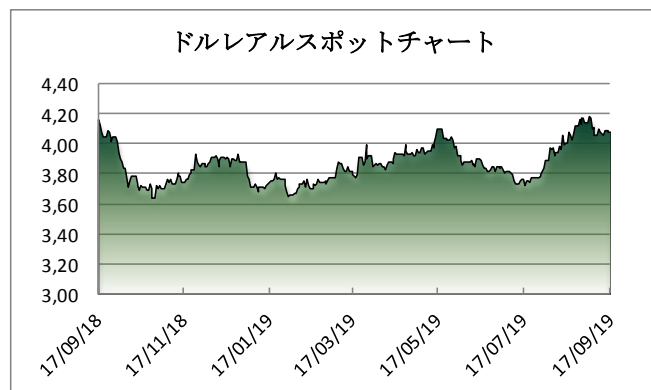
昨日は、攻撃を受けたサウジアラビアの石油施設で一部操業が再開されたことをきっかけに原油安が進行したものの、ボベスパ指数は安定した米国株式の推移もあり堅調に推移した。夕方になって、トランプ大統領が中国との貿易交渉で、両国間で話が纏まる可能性について言及したことでボベスパ指数は更に上昇し、104,617ポイントで取引を終えた。為替は一時4.11台後半までレアル安が進行したが、米中貿易交渉に係るトランプ大統領の発言で4.07台まで値を戻している。サウジアラビアの石油施設の攻撃を受けて原油価格が変動しているが、ペトロブラスは「今後の市場動向を観察し、燃料価格をすぐには調整しない」と表明しており、物価や消費への影響は一旦様子見となっている。

外資系証券会社の調査によると、10-12月期を控えてファンド運用者はブラジルに対する楽観的な見方を後退させており、株価や為替の見通しを引き下げていることが分かった。年末までの株式予想は110,000~120,000ポイントと予想している割合が54%（前回44%）に増加し、120,000ポイント以上を予想する割合はゼロとなった。為替は1ドル当たり3.80レアルまでレアル高に進行すると予想する割合は16%（前回66%）となり、最近の景況感や通貨の弱さを考慮した結果となっている。本日は米国にてFOMCの声明発表、ブラジルにてCOPOM/Selic発表があり、双方とも利下げが見込まれている。

マーケットデータ

Indicator		Unit	9月16日	9月17日	前日比	1ヶ月前比	(年初来) 高値	(年初来) 安値
レアル	対ドル	BRL	4,0804	4,0775	-0,07%	1,79%	3,6374	4,1941
	対円	JPY	26,51	26,52	0,04%	-0,12%	30,08	25,22
	対ユーロ	BRL	4,4882	4,5134	0,56%	1,58%	4,1646	4,6508
円	対ドル	JPY	108,12	108,13	0,01%	1,65%	104,46	112,40
	対ユーロ	JPY	118,96	119,72	0,64%	1,49%	115,87	127,50
Bovespa（ブラジル株価指数）		Index	103.680	104.617	0,90%	4,82%	106.650	87.536
CDS Brazil 5yrs		bps	120,90	119,90	-0,83%	-13,75%	209,52	119,17
Brazil 10yrs Gov. Bond		%	7,29	7,18	-1,51%	0,14%	9,34	7,15
DI Future Jan20（金利先物）		%	5,23	5,20	-0,57%	-4,24%	6,69	5,19
3 Months US Dollar Libor		%	2,14513	2,16413	0,89%	1,32%	2,8039	2,1021
CRB Index（国際商品指数）		Index	183,17	178,79	-2,39%	4,92%	189,68	167,38

これらのレートは各市場における終了時点の気配値です。実際のレート提示は弊行担当者までお問い合わせ下さい。



<オンブスマン連絡先: 0800 722 2762>

本レポートは情報の提供を目的としており、何らかの行動を喚起するものではありません。ここに示した意見は本レポート作成現在の筆者の意見を示すのみです。データや数値の抽出範囲・基準は任意で設定している場合があります。データ・資料等については、数値等の誤りが含まれている可能性があります。本レポートに基づき、お客様が投資のご判断をされた結果生じた損害・損失については当行は一切責任を負いません。投資や資金運用に関する最終決定は、お客様ご自身で判断されるようお願い申し上げます。本レポートの全部または一部の無断コピー・転載はご遠慮頂きますようお願い申し上げます。