

Banco Sumitomo Mitsui Brasileiro S.A. DAILY MARKET REPORT

BANCO SUMITOMO MITSUI
BRASILEIRO S.A.

マーケットサマリー

Treasury Department

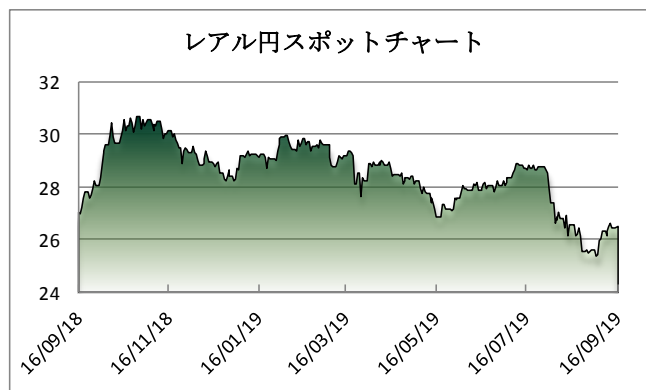
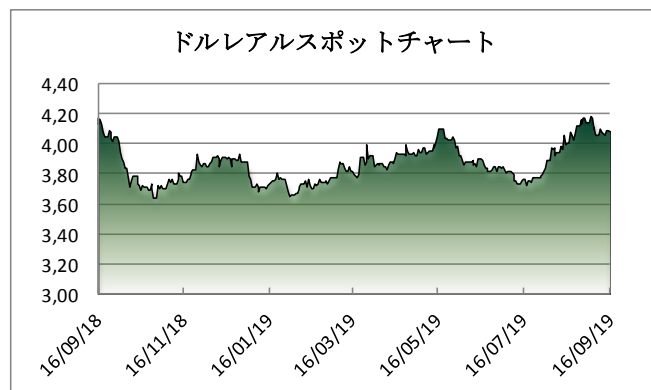
昨日の相場は、サウジアラビアの石油施設が攻撃を受けたことで、米国が中東で軍事行動に出るとの見方から地政学的リスクが高まり、米国株式は下落。一方でサウジアラビアの石油生産のおよそ半数が停止したとの報道もありWTI原油先物価格が一時63ドルまで高騰したことを受けて、ペトロブラスの株価が上昇、ボベスパ指数は103,680ポイントとなっている。但し、今回の報道に関するブラジルへの影響は限定的であるとの見方から為替は特段大きな動きとならず、レアルは4.08台で取引を終えている。

9月のNY連銀製造業景況指数は前月の+4.8ポイントから低下し、+2.0ポイント(市場予想+4.0ポイント)となり、低下幅は市場予想より大きくなった。設備投資の見通しを示す指数が2016年以来の低水準に留まり、米中の貿易摩擦の高まりや世界経済の成長が鈍化する中で、米国の製造業の不振が深まりつつあることを示す兆候となった。毎週月曜日にブラジル中銀より発表される経済見通しでは、2019年末のIPCAが6週連続で低下し3.45%(前回比▲0.10%)、2020年末は3.80%(前回比▲0.02%)に2週連続で低下見通しとなった。Selicは2019年末は前回同様5.00%だったが、2020年末が5.00%(前回比▲0.25%)となっており、今週のCOPOMに注目が集まる。

マーケットデータ

Indicator		Unit	9月13日	9月16日	前日比	1ヶ月前比	(年初来) 高値	(年初来) 安値
レアル	対ドル	BRL	4,0871	4,0804	-0,16%	1,86%	3,6374	4,1941
	対円	JPY	26,45	26,51	0,23%	-0,15%	30,08	25,22
	対ユーロ	BRL	4,5258	4,4882	-0,83%	1,02%	4,1646	4,6508
円	対ドル	JPY	108,09	108,12	0,03%	1,64%	104,46	112,40
	対ユーロ	JPY	119,72	118,96	-0,63%	0,85%	115,87	127,50
Bovespa (ブラジル株価指数)		Index	103.501	103.680	0,17%	3,88%	106.650	87.536
CDS Brazil 5yrs		bps	120,20	120,94	0,62%	-13,00%	209,52	119,17
Brazil 10yrs Gov. Bond		%	7,37	7,29	-1,09%	1,67%	9,34	7,15
DI Future Jan20 (金利先物)		%	5,27	5,23	-0,85%	-3,69%	6,69	5,22
3 Months US Dollar Libor		%	2,13938	2,14513	0,27%	0,43%	2,8039	2,1021
CRB Index (国際商品指数)		Index	174,79	183,17	4,79%	7,49%	189,68	167,38

これらのレートは各市場における終了時点の気配値です。実際のレート提示は弊行担当者までお問い合わせ下さい。



<オンブスマン連絡先: 0800 722 2762>

本レポートは情報の提供を目的としており、何らかの行動を喚起するものではありません。ここに示した意見は本レポート作成現在の筆者の意見を示すのみです。データや数値の抽出範囲・基準は任意で設定している場合があります。データ・資料等については、数値等の誤りが含まれている可能性があります。本レポートに基づき、お客様が投資のご判断をされた結果生じた損害・損失については当行は一切責任を負いません。投資や資金運用に関する最終決定は、お客様ご自身で判断されるようお願い申し上げます。本レポートの全部または一部の無断コピー・転載はご遠慮頂きますようお願い申し上げます。