

Banco Sumitomo Mitsui Brasileiro S.A. DAILY MARKET REPORT

BANCO SUMITOMO MITSUI
BRASILEIRO S.A.

Treasury Department

マーケットサマリー

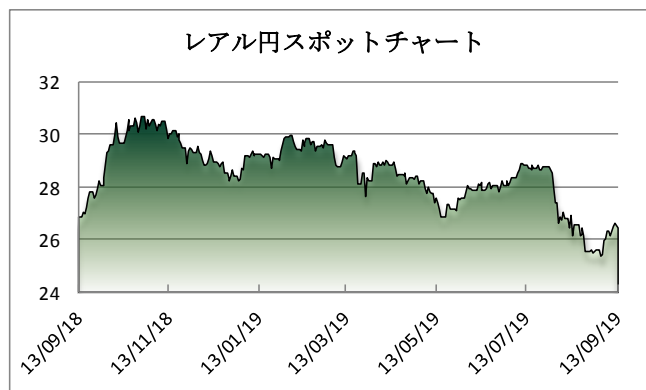
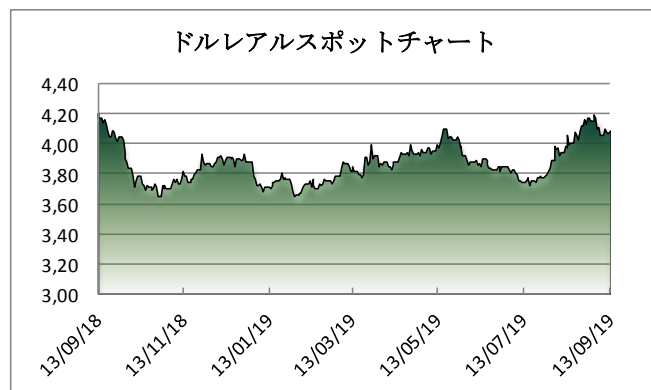
先週末は、8月の米国小売売上高が自動車販売やオンラインの小売が堅調で前月比+0.4%（市場予想+0.2%）と伸びたことを受けて米国債金利が上昇したため、レアルは4.09台までレアル安が進行。一方、中国政府が国内企業に大豆や豚肉など米国産の農産物を購入するように促していることを明らかにし、これらの品目を追加関税の対象から除外すると発表したことでリスクセンチメントの改善したものの、終日レアル安の流れを変えるまでにはならなかった。ボベスパ指数はブラジル国内で特段大きなニュースが無かったため、前日上昇分が売られ、104,000ポイントを下回り、103,501ポイントで取引を終えている。ECBの景気刺激策後、マーケットは今週開催される米国のFOMCとブラジルのCOPOMを待っており、18日にそれぞれ政策金利が発表される予定だ。

ブラジル国内では7月の経済活動指数が発表され、前月比▲0.16%と僅かに縮小したが、前年比は+1.31%（市場予想0.93%）と強い上昇となった。ただ、鉱工業における雇用は依然として弱く、力強い成長に至るまでにはまだ時間がかかる見通しだ。

マーケットデータ

Indicator		Unit	9月12日	9月13日	前日比	1ヶ月前比	(年初来) 高値	(年初来) 安値
レアル	対ドル	BRL	4,0620	4,0871	0,62%	3,02%	3,6374	4,1941
	対円	JPY	26,60	26,45	-0,56%	-1,69%	30,08	25,22
	対ユーロ	BRL	4,4953	4,5258	0,68%	2,17%	4,1646	4,6508
円	対ドル	JPY	108,10	108,09	-0,01%	1,26%	104,46	112,40
	対ユーロ	JPY	119,61	119,72	0,09%	0,40%	115,87	127,50
Bovespa（ブラジル株価指数）		Index	104.371	103.501	-0,83%	0,20%	106.650	87.536
CDS Brazil 5yrs		bps	120,60	120,16	-0,36%	-10,42%	209,52	119,17
Brazil 10yrs Gov. Bond		%	7,30	7,37	0,96%	2,52%	9,34	7,15
DI Future Jan20（金利先物）		%	5,27	5,27	0,09%	-3,13%	6,69	5,24
3 Months US Dollar Libor		%	2,11850	2,13938	0,99%	-0,87%	2,8039	2,1021
CRB Index（国際商品指数）		Index	174,46	174,79	0,19%	0,98%	189,68	167,38

これらのレートは各市場における終了時点の気配値です。実際のレート提示は弊行担当者までお問い合わせ下さい。



<オンブスマン連絡先: 0800 722 2762>

本レポートは情報の提供を目的としており、何らかの行動を喚起するものではありません。ここに示した意見は本レポート作成現在の筆者の意見を示すのみです。データや数値の抽出範囲・基準は任意で設定している場合があります。データ・資料等については、数値等の誤りが含まれている可能性があります。本レポートに基づき、お客様が投資のご判断をされた結果生じた損害・損失については当行は一切責任を負いません。投資や資金運用に関する最終決定は、お客様ご自身で判断されるようお願い申し上げます。本レポートの全部または一部の無断コピー・転載はご遠慮頂きますようお願い申し上げます。