

Banco Sumitomo Mitsui Brasileiro S.A. DAILY MARKET REPORT

BANCO SUMITOMO MITSUI
BRASILEIRO S.A.

Treasury Department

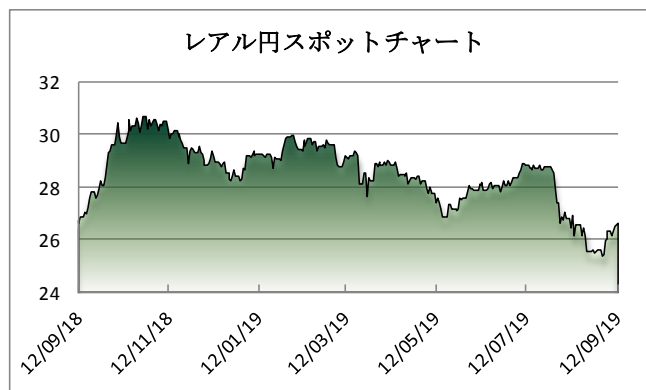
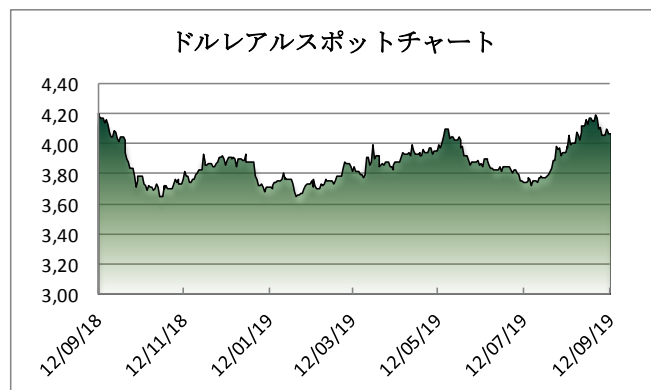
マーケットサマリー

昨日の新興国相場は欧州中央銀行(ECB)の金融緩和に加え、米国が中国への一部関税の発動を延期・撤回する暫定合意案を検討しているとのニュースが寄与して堅調な相場となった。ECB理事会では預金ファシリティ金利を0.10%引き下げてマイナス0.50%とした。また資産購入プログラムは11月1日より再開し、月額200億ユーロの資産買い入れをインフレ目標の達成に必要な限り行くと発表。ドラギ総裁は「当面の間このペースで債券購入を続ける余地がある」とし、「ユーロ圏がリセッション入りする可能性は低いと考えているが、確率は上昇した」との認識も明らかにした。今回の発表直後ユーロ高ドル安の影響を受けてレアル高に進行したが、その後欧州金利が上昇に切り替わった影響を受けてレアル安となり、前日終値とほぼ変わらない4.06台で取引を終えている。米中貿易関連は、CNBCが米国当局者が中国に限定的な貿易合意案を提示することを協議していると報道。ボベスパ指数はリスクセンチメントの改善で昨日も上昇しており、終値は104,371ポイントとなっている。今回の暫定案は貿易摩擦を現状のまま凍結するものであり、本質的に貿易摩擦を解消するものではない。ホワイトハウス内では来年の大統領選を控えてトランプ政権に対する懸念を払拭しておきたいことや、農家を始め多くの有権者が貿易戦争を支持していないことが背景にありそうだ。

マーケットデータ

Indicator		Unit	9月11日	9月12日	前日比	1ヶ月前比	(年初来) 高値	(年初来) 安値
レアル	対ドル	BRL	4,0679	4,0620	-0,15%	1,95%	3,6374	4,1941
	対円	JPY	26,51	26,60	0,34%	0,67%	30,08	25,22
	対ユーロ	BRL	4,4797	4,4953	0,35%	0,58%	4,1646	4,6508
円	対ドル	JPY	107,82	108,10	0,26%	2,66%	104,46	112,40
	対ユーロ	JPY	118,72	119,61	0,75%	1,30%	115,87	127,50
Bovespa (ブラジル株価指数)		Index	103.446	104.371	0,89%	2,41%	106.650	87.536
CDS Brazil 5yrs		bps	124,40	120,61	-3,05%	-10,60%	209,52	119,43
Brazil 10yrs Gov. Bond		%	7,32	7,30	-0,27%	1,54%	9,34	7,15
DI Future Jan20 (金利先物)		%	5,30	5,27	-0,66%	-3,39%	6,69	5,26
3 Months US Dollar Libor		%	2,12725	2,11850	-0,41%	-2,61%	2,8039	2,1021
CRB Index (国際商品指数)		Index	173,73	174,46	0,42%	2,25%	189,68	167,38

これらのレートは各市場における終了時点の気配値です。実際のレート提示は弊行担当者までお問い合わせ下さい。



<オンブスマン連絡先: 0800 722 2762>

本レポートは情報の提供を目的としており、何らかの行動を喚起するものではありません。ここに示した意見は本レポート作成現在の筆者の意見を示すのみです。データや数値の抽出範囲・基準は任意で設定している場合があります。データ・資料等については、数値等の誤りが含まれている可能性があります。本レポートに基づき、お客様が投資のご判断をされた結果生じた損害・損失については当行は一切責任を負いません。投資や資金運用に関する最終決定は、お客様ご自身で判断されるようお願い申し上げます。本レポートの全部または一部の無断コピー・転載はご遠慮頂きますようお願い申し上げます。