

Banco Sumitomo Mitsui Brasileiro S.A. DAILY MARKET REPORT

BANCO SUMITOMO MITSUI
BRASILEIRO S.A.

Treasury Department

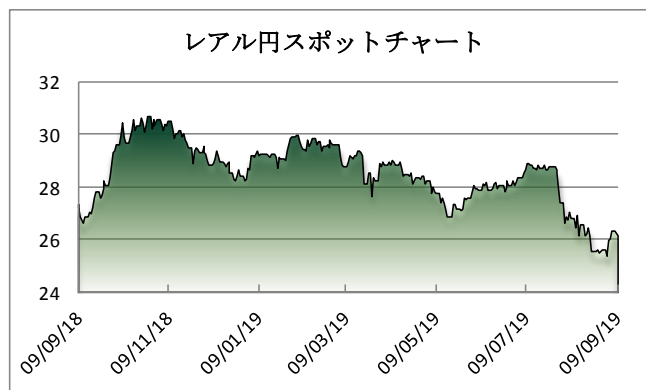
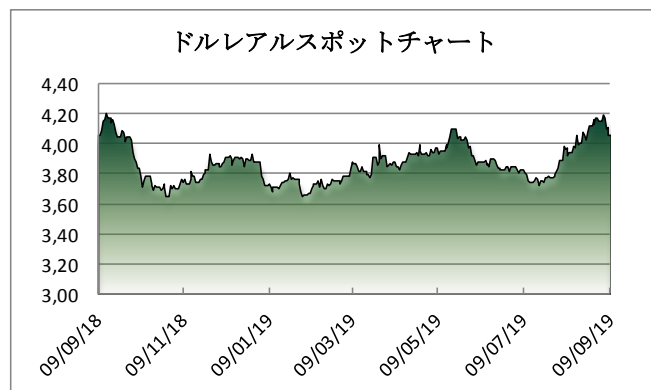
マーケットサマリー

昨日の相場はドイツが追加財政支出する可能性が伝えられたことや、合意なきEU離脱を阻止する法案が正式に成立したため為替はドル高に進行し、4.09台までレアル安が進行した。米国のムニューシン財務長官はFOXビジネスで「米国と中国は貿易協定で大きく前進した」「貿易戦争は米国経済に影響していない」との発言を受け、10月に予定されている貿易協定が米中の緊張緩和に寄与する可能性があるとの楽観的観測が高まった。米中両国は関税合戦を終わらせるために高官同士の対面の協議が数週間以内にワシントンで行われる予定となっている。更に中国人民銀行の預金準備率の引下げも加わり、リスクセンチメントの改善から新興国株式は4日連続で続伸、ボブスパ指数一時104,000台を越える場面もあったが、午後は売りに押され、前日比+0.24%の103,180ポイントで取引を終えている。なお、今週はECB理事会が12日(木)に開催される予定であり、来週は17-18日FOMCも控えているため、次第に中銀の動きに注目が集まっていくだろう。毎週初のブラジル中銀が発表する経済見通しでは、IPCAは2019年末が+3.54%(前回+3.59%)、2020年末が+3.82%(前回+3.85%)と見通しが下方修正されたほか、GDPは2019年末が+0.87%に維持されたものの、2020年末は+2.07%(前回+2.10%)に引下げられ、Selicは2019年末が5.00%、2020年末が5.25%と変更が無かった。

マーケットデータ

Indicator		Unit	9月6日	9月9日	前日比	1ヶ月前比	(年初来) 高値	(年初来) 安値
レアル	対ドル	BRL	4,0605	4,0962	0,88%	3,92%	3,6374	4,1941
	対円	JPY	26,32	26,17	-0,57%	-2,36%	30,08	25,22
	対ユーロ	BRL	4,4805	4,5265	1,03%	2,52%	4,1646	4,6508
円	対ドル	JPY	106,92	107,24	0,30%	1,47%	104,46	112,40
	対ユーロ	JPY	117,89	118,47	0,49%	0,08%	115,87	127,50
Bovespa (ブラジル株価指数)		Index	102,935	103,181	0,24%	-0,78%	106,650	87,536
CDS Brazil 5yrs		bps	123,60	123,41	-0,15%	-6,77%	209,52	121,56
Brazil 10yrs Gov. Bond		%	7,31	7,33	0,27%	2,53%	9,34	7,15
DI Future Jan20 (金利先物)		%	5,34	5,31	-0,56%	-2,57%	6,69	5,31
3 Months US Dollar Libor		%	2,13413	2,13838	0,20%	-1,71%	2,8039	2,1021
CRB Index (国際商品指数)		Index	172,62	174,31	0,98%	1,29%	189,68	167,38

これらのレートは各市場における終了時点の気配値です。実際のレート提示は弊行担当者までお問い合わせ下さい。



<オンブスマン連絡先: 0800 722 2762>

本レポートは情報の提供を目的としており、何らかの行動を喚起するものではありません。ここに示した意見は本レポート作成現在の筆者の意見を示すのみです。データや数値の抽出範囲・基準は任意で設定している場合があります。データ・資料等については、数値等の誤りが含まれている可能性があります。本レポートに基づき、お客様が投資のご判断をされた結果生じた損害・損失については当行は一切責任を負いません。投資や資金運用に関する最終決定は、お客様ご自身で判断されるようお願い申し上げます。本レポートの全部または一部の無断コピー・転載はご遠慮頂きますようお願い申し上げます。