

## Banco Sumitomo Mitsui Brasileiro S.A. DAILY MARKET REPORT

BANCO SUMITOMO MITSUI  
BRASILEIRO S.A.

Treasury Department

## マーケットサマリー

昨日、香港やイタリア、英国を巡る政治的なリスクセンチメントが和らいだを受け止められたことに加え、中国と欧州の経済指標の発表後、世界経済は一部が考えるほど悪くないとの見方が広がった。更に中国が「景気支援のために預金準備率の引下げを適時活用する」と報道されたこともリスク資産価格の上昇の後押しとなり、ドルレアルは4.10を下回り、ボベスパ指数は101,000ポイントを越えた。

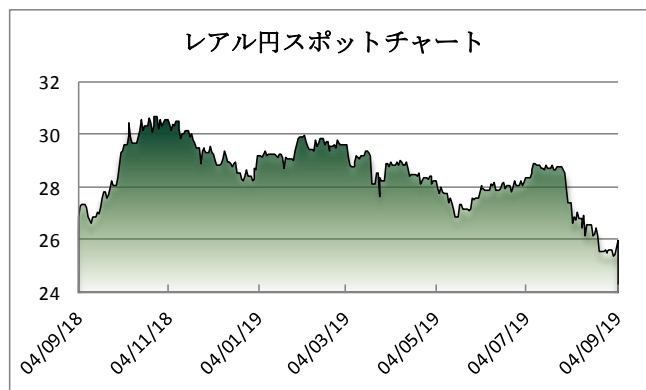
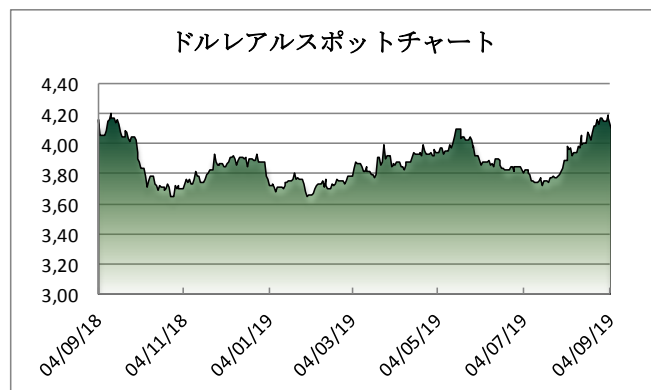
FRBが公表したベージュブック(地区連銀経済報告)では、米国景気は貿易摩擦による混乱にも係らず7月・8月の大部分において緩やかなペースで拡大したと判断された。「関税や通商政策の不透明感の懸念は続いたものの、大半の企業は短期的な見通しについて依然として楽観的だ」と指摘した一方で、個人消費については「まだ模様」と記された。物価については企業が緩慢な物価上昇しか想定していないことも示され、関税がもたらす影響はもう少し先になりそうだ。

英国議会の下院では合意なきEU離脱を阻止する法案を可決し、議論は総選挙の可能性に移ったため、ポンドは今年3月以来の大幅高となり1ポンドあたり1.225ドルまで上昇。なお、夕方には総選挙実施の動議も下院で否決され、合意なき離脱阻止法案は6日にも上院を通過する見通しとなった。

## マーケットデータ

Indicator		Unit	9月3日	9月4日	前日比	1ヶ月前比	(年初来) 高値	(年初来) 安値
レアル	対ドル	BRL	4,1677	4,0949	-1,75%	5,28%	3,6374	4,1941
	対円	JPY	25,42	25,99	2,24%	-5,19%	30,08	25,22
	対ユーロ	BRL	4,5740	4,5176	-1,23%	4,59%	4,1646	4,6508
円	対ドル	JPY	105,94	106,39	0,42%	-0,19%	104,46	112,40
	対ユーロ	JPY	116,26	117,40	0,98%	-0,84%	115,87	127,50
Bovespa (ブラジル株価指数)		Index	99.681	101.201	1,52%	-1,43%	106.650	87.536
CDS Brazil 5yrs		bps	132,20	128,82	-2,56%	-2,14%	209,52	124,06
Brazil 10yrs Gov. Bond		%	7,36	7,29	-0,95%	0,83%	9,34	7,15
DI Future Jan20 (金利先物)		%	5,40	5,38	-0,46%	-2,36%	6,69	5,36
3 Months US Dollar Libor		%	2,12663	2,11238	-0,67%	-5,67%	2,8039	2,1174
CRB Index (国際商品指数)		Index	169,19	172,70	2,07%	-0,38%	189,68	167,38

これらのレートは各市場における終了時点の気配値です。実際のレート提示は弊行担当者までお問い合わせ下さい。



<オンブスマン連絡先: 0800 722 2762>

本レポートは情報の提供を目的としており、何らかの行動を喚起するものではありません。ここに示した意見は本レポート作成現在の筆者の意見を示すのみです。データや数値の抽出範囲・基準は任意で設定している場合があります。データ・資料等については、数値等の誤りが含まれている可能性があります。本レポートに基づき、お客様が投資のご判断をされた結果生じた損害・損失については当行は一切責任を負いません。投資や資金運用に関する最終決定は、お客様ご自身で判断されるようお願い申し上げます。本レポートの全部または一部の無断コピー・転載はご遠慮頂きますようお願い申し上げます。