

## Banco Sumitomo Mitsui Brasileiro S.A. DAILY MARKET REPORT

BANCO SUMITOMO MITSUI  
BRASILEIRO S.A.

## マーケットサマリー

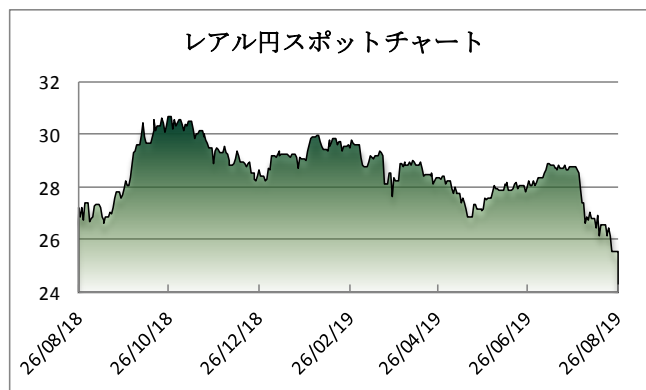
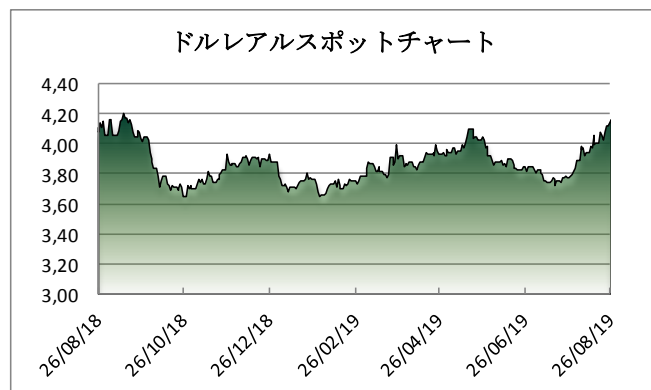
Treasury Department

昨日の相場は、ドルと一部の資源国通貨が上昇した一方でレアルは下落。午前中ボルソナロ大統領は、家族がメディアに攻撃されていることに対して「虚偽の告発があった」と語ったことで、レアル安が進行。その後、ランプ大統領が米国との通商交渉を担当する中国の劉鶴副首相の発言を称賛し、「中国は取引成立を非常に強く望んでいる」と述べたことで、ここ数日激化していた両国間の緊張が若干融和し、またフランスのマクロン大統領も米中貿易交渉は進展しているとコメントしたが、交渉の進展については疑念を抱いている投資家も多く、レアル安に歯止めを掛けるまでには至らず、4.15レアル台で終えた。ボブスパ指数はボルソナロ大統領の発言や新興市場のリスク回避、貿易戦争の不確実性により96,000ポイント台まで下落して取引を終えている。ブラジルでは7月の経常収支が発表され、90億ドルの赤字となった(市場予想は60億ドルの赤字)。赤字の主因は輸出の減少と利益・配当金の送金の増加等であり、季節的な要因が今回の赤字幅の拡大要因と見られている。加えて、毎週初に発表のブラジル中銀の経済見通しでは、IPCAの2019年末予想が3.65%(前回3.71%)と3週連続下落、2020年も3.85%(前回3.90%)と前回発表から下落となり、物価の先行き見通しの下落が続いている。尚、中銀発表の2019年末のSelicレート見通しは5.00%のままとなり変更はなかった。

## マーケットデータ

Indicator		Unit	8月23日	8月26日	前日比	1ヶ月前比	(年初来) 高値	(年初来) 安値
レアル	対ドル	BRL	4,1223	4,1569	0,84%	10,04%	3,6374	4,1688
	対円	JPY	25,56	25,54	-0,08%	-11,21%	30,08	25,34
	対ユーロ	BRL	4,5958	4,6136	0,39%	9,74%	4,1646	4,6276
円	対ドル	JPY	105,39	106,12	0,69%	-2,36%	104,46	112,40
	対ユーロ	JPY	117,49	117,83	0,29%	-2,58%	116,57	127,50
Bovespa (ブラジル株価指数)		Index	97.668	96.430	-1,27%	-6,21%	106.650	87.536
CDS Brazil 5yrs		bps	138,70	140,86	1,56%	12,28%	209,52	124,06
Brazil 10yrs Gov. Bond		%	7,25	7,37	1,66%	2,05%	9,34	7,15
DI Future Jan20 (金利先物)		%	5,41	5,44	0,55%	-2,68%	6,69	5,37
3 Months US Dollar Libor		%	2,14438	2,14438	0,00%	-5,36%	2,8039	2,1238
CRB Index (国際商品指数)		Index	168,61	168,91	0,18%	-4,66%	189,68	167,38

これらのレートは各市場における終了時点の気配値です。実際のレート提示は弊行担当者までお問い合わせ下さい。



<オンブスマン連絡先: 0800 722 2762>

本レポートは情報の提供を目的としており、何らかの行動を喚起するものではありません。ここに示した意見は本レポート作成現在の筆者の意見を示すのみです。データや数値の抽出範囲・基準は任意で設定している場合があります。データ・資料等については、数値等の誤りが含まれている可能性があります。本レポートに基づき、お客様が投資のご判断をされた結果生じた損害・損失については当行は一切責任を負いません。投資や資金運用に関する最終決定は、お客様ご自身で判断されるようお願い申し上げます。本レポートの全部または一部の無断コピー・転載はご遠慮頂きますようお願い申し上げます。