

Banco Sumitomo Mitsui Brasileiro S.A. DAILY MARKET REPORT

BANCO SUMITOMO MITSUI
BRASILEIRO S.A.

Treasury Department

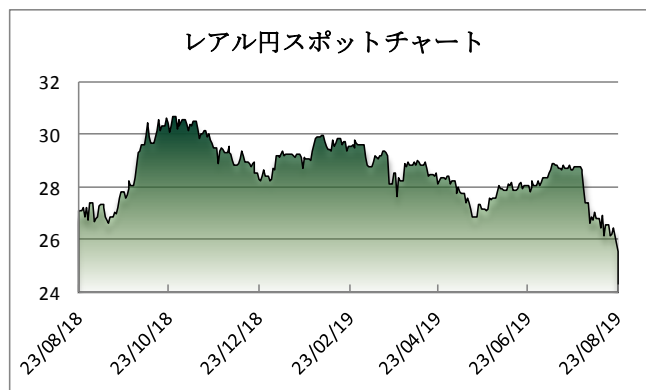
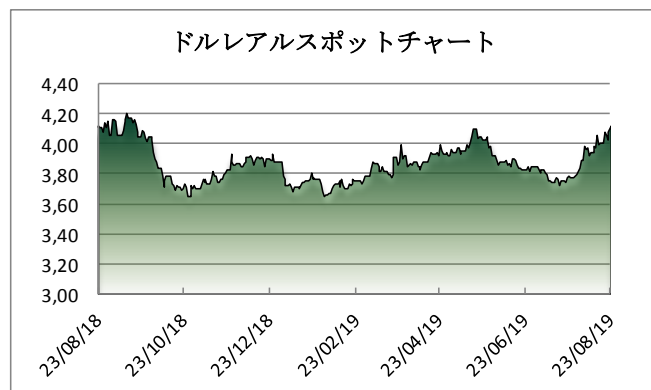
マーケットサマリー

金曜日の為替相場は、リスク回避から円とスイスフランが急伸。中国が米国産原油など750億ドル相当に追加関税を課すと発表した後、トランプ大統領が既に発動している2,500億ドル相当の輸入品への25%の関税に対して、10月1日より30%に上げると発表。加えて9月1日、12月15日に発動を予定している残りの3,000億ドル相当に対して関税率を15%（従来10%）に変更することを発表し、貿易対立が再度激化した。ドル指数は一時年初来高値をつけたが、その後は大幅な下落に転じており、米国債利回りでも幅広い年限で低下、株式相場は大幅安となった。ジャクソンホールシンポジウムでパウエル議長は「米国景気拡大を維持するために金融当局は適切に行動する。米国経済は望ましい状況にあるものの、通商政策を巡る不確実性の中で国外経済が減速しており、著しいリスクに直面している」と述べており、9月の追加利下げ期待が強まっている。加えて、講演後にトランプ大統領は「米国には強いドルと非常に弱いFEDがある」とコメントし、市場への介入等の行動を起こす可能性があるとの観測が広がっている。ドルレアルは4.12レアルまでレアル安が進行し、原油も53ドルまで下落、ボベスパ指数も97,667ポイントまで下落した。それを受けてか、ブラジル中銀では9月2日から27日までリバーススワップを延長すると発表し、レアル安に歯止めがかかるか注目が集まる。

マーケットデータ

Indicator		Unit	8月22日	8月23日	前日比	1ヶ月前比	(年初来) 高値	(年初来) 安値
レアル	対ドル	BRL	4,0713	4,1223	1,25%	9,20%	3,6374	4,1315
	対円	JPY	26,14	25,56	-2,22%	-10,85%	30,08	25,34
	対ユーロ	BRL	4,5115	4,5958	1,87%	9,18%	4,1646	4,6045
円	対ドル	JPY	106,44	105,39	-0,99%	-2,62%	104,46	112,40
	対ユーロ	JPY	117,94	117,49	-0,38%	-2,65%	116,57	127,50
Bovespa（ブラジル株価指数）		Index	100.011	97.668	-2,34%	-5,82%	106.650	87.536
CDS Brazil 5yrs		bps	135,90	138,74	2,09%	8,80%	209,52	124,06
Brazil 10yrs Gov. Bond		%	7,24	7,25	0,14%	0,49%	9,34	7,15
DI Future Jan20（金利先物）		%	5,39	5,41	0,46%	-3,39%	6,69	5,37
3 Months US Dollar Libor		%	2,13225	2,14438	0,57%	-5,76%	2,8039	2,1238
CRB Index（国際商品指数）		Index	170,32	168,61	-1,00%	-5,82%	189,68	167,38

これらのレートは各市場における終了時点の気配値です。実際のレート提示は弊行担当者までお問い合わせ下さい。



<オンブスマン連絡先: 0800 722 2762>

本レポートは情報の提供を目的としており、何らかの行動を喚起するものではありません。ここに示した意見は本レポート作成現在の筆者の意見を示すのみです。データや数値の抽出範囲・基準は任意で設定している場合があります。データ・資料等については、数値等の誤りが含まれている可能性があります。本レポートに基づき、お客様が投資のご判断をされた結果生じた損害・損失については当行は一切責任を負いません。投資や資金運用に関する最終決定は、お客様ご自身で判断されるようお願い申し上げます。本レポートの全部または一部の無断コピー・転載はご遠慮頂きますようお願い申し上げます。