

Banco Sumitomo Mitsui Brasileiro S.A. DAILY MARKET REPORT

BANCO SUMITOMO MITSUI
BRASILEIRO S.A.

Treasury Department

マーケットサマリー

前日にブラジル中央銀行が発表した、スポットでのレアル買いと先物でドルを買い戻すスワップ取引と、メキシコ中央銀行の利下げによりレアル安に歯止めがかかった。メキシコ中銀は政策金利を8.25%から8.00%と5年ぶりに下げたことで、メキシコペソ売りレアル買いのフローが多くなり、ドルレアルは4.04台から3.99台までレアル高が進行。各国中銀の利下げが相次いでいる中で、メキシコ大統領も先月のインタビューで景気刺激を狙った利下げの重要性を訴えており、メキシコ中銀も追随した貌だ。

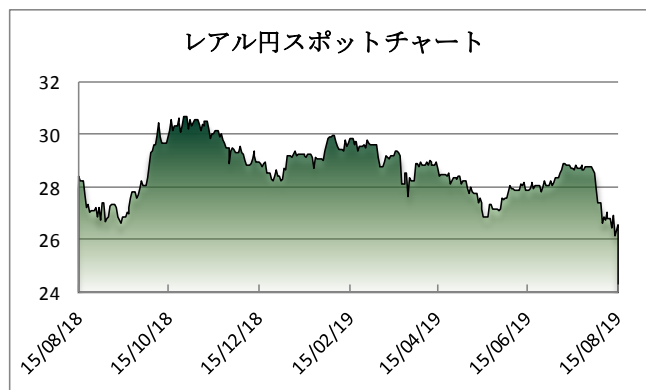
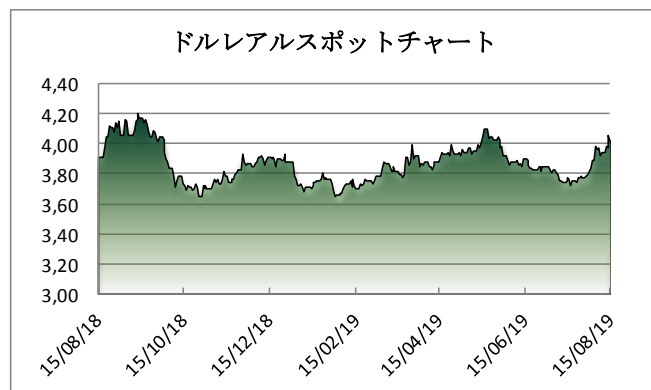
米国のS&P500は米中貿易摩擦と国債利回りの低下に対する景気減速懸念が残存するなかでも安定した値動きだったが、ボベスパ指数はコモディティ価格の下落によりペトロブラス等の株価下落を誘い、終値は100,000台を下回った。引き続き海外において鉄鉱石や原油価格の下落が続いており、原油関連株に影響が出ている。

昨日も米中では中国が米国の追加関税への対抗措置を講ずると表明した一方で、トランプ大統領は中国が報復措置に出た場合、究極の報復で対抗すると示唆しており、両国のつばぜり合いは激しさを増している状況は変わらない。同様にアルゼンチンも11日の大統領予備選挙で野党候補が勝利を収めて以降、1ドル当たり45から62ペソまでペソ安が進行したが、依然として57ペソまでしか戻ってきていない。

マーケットデータ

Indicator		Unit	8月14日	8月15日	前日比	1ヶ月前比	(年初来) 高値	(年初来) 安値
レアル	対ドル	BRL	4,0520	3,9925	-1.47%	6.27%	3,6374	4,1217
	対円	JPY	26,14	26,58	1.68%	-7.46%	30,08	26,09
	対ユーロ	BRL	4,5127	4,4351	-1.72%	4.84%	4,1646	4,6037
円	対ドル	JPY	105,91	106,12	0.20%	-1.66%	104,87	112,40
	対ユーロ	JPY	117,98	117,87	-0.09%	-2.98%	117,52	127,50
Bovespa (ブラジル株価指数)		Index	100.258	99.057	-1.20%	-4.57%	106.650	87.536
CDS Brazil 5yrs		bps	139,60	140,93	0.95%	10.00%	209,52	124,06
Brazil 10yrs Gov. Bond		%	7,26	7,24	-0.28%	-0.01%	9,34	7,15
DI Future Jan20 (金利先物)		%	5,48	5,47	-0.09%	-4.45%	6,69	5,44
3 Months US Dollar Libor		%	2,16383	2,12375	-1.85%	-7.79%	2,8039	2,1581
CRB Index (国際商品指数)		Index	170,64	170,03	-0.36%	-7.13%	189,68	167,38

これらのレートは各市場における終了時点の気配値です。実際のレート提示は弊行担当者までお問い合わせ下さい。



<オンブスマン連絡先: 0800 722 2762>

本レポートは情報の提供を目的としており、何らかの行動を喚起するものではありません。ここに示した意見は本レポート作成現在の筆者の意見を示すのみです。データや数値の抽出範囲・基準は任意で設定している場合があります。データ・資料等については、数値等の誤りが含まれている可能性があります。本レポートに基づき、お客様が投資のご判断をされた結果生じた損害・損失については当行は一切責任を負いません。投資や資金運用に関する最終決定は、お客様ご自身で判断されるようお願い申し上げます。本レポートの全部または一部の無断コピー・転載はご遠慮頂きますようお願い申し上げます。