

Banco Sumitomo Mitsui Brasileiro S.A. DAILY MARKET REPORT

BANCO SUMITOMO MITSUI
BRASILEIRO S.A.

Treasury Department

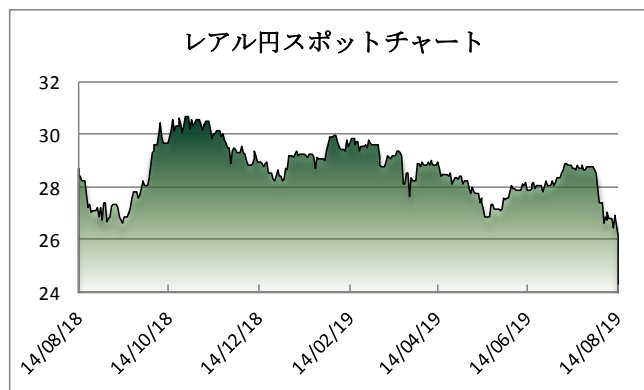
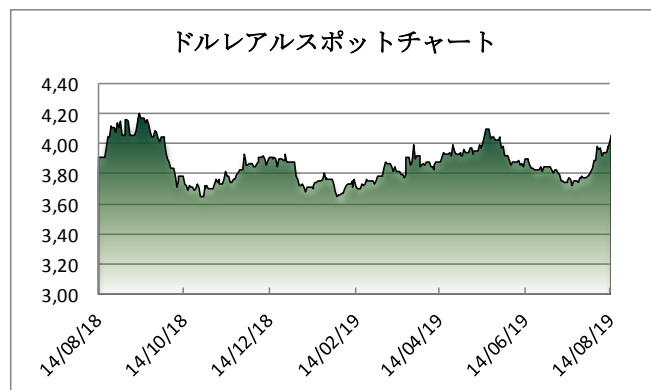
マーケットサマリー

昨日もリスク回避の流れは継続し、マーケットでは本格的に世界的な景気減速を懸念した動きとなった。米国債市場では10年債利回りが一時1.57%と2016年9月以来の低水準となり、2年債利回りを下回った。この逆イールド現象は2007年以来となるが、景気の先行きを計る一つのバロメーターとして注目されており、マーケットではリセッションの警戒感が広がった。ボブスパ指数は米国株と同様の動きとなり、前日比3%の下落し取引終了間際には100,000を切る場面もあった。ドルレアルは終日4.00台を越えたまま4.05台までレアル安が進行している。午後にトランプ大統領は「米国経済が直面している問題は、FRBが金利を引き上げるときは早く、引き下げるときは遅すぎるのだ」と批判しており、7月末に利下げした後も1%超の追加利下げを求めて圧力を強めていることを強調。セントルイス連銀のブラード総裁は、「低水準の失業率や低水準ながらもインフレ率は安定しており、マクロ経済は非常に良い状態である。中央銀行が長期的な金融政策の枠組みの見直しを行うには良い時期だ」とウェブサイトに掲載しており、9月のFOMCでの議論に注目が集まる。ブラジル中央銀行は、大幅なレアルの下落を受けて、10年以上ぶりに外貨準備からドルを売却すると発表。利用可能な金融商品を活用して為替市場で行動すると述べており、本日実行する可能性が高いことから、相場の行方を注視したい。

マーケットデータ

Indicator		Unit	8月13日	8月14日	前日比	1ヶ月前比	(年初来) 高値	(年初来) 安値
レアル	対ドル	BRL	3,9671	4,0520	2,14%	8,43%	3,6374	4,1217
	対円	JPY	26,91	26,14	-2,86%	-9,43%	30,08	26,09
	対ユーロ	BRL	4,4298	4,5127	1,87%	7,11%	4,1646	4,6037
円	対ドル	JPY	106,74	105,91	-0,78%	-1,85%	104,87	112,40
	対ユーロ	JPY	119,24	117,98	-1,06%	-2,99%	117,52	127,50
Bovespa (ブラジル株価指数)		Index	103.300	100.258	-2,94%	-3,51%	106.650	87.536
CDS Brazil 5yrs		bps	134,10	139,58	4,09%	7,97%	209,52	124,06
Brazil 10yrs Gov. Bond		%	7,19	7,26	0,97%	-0,19%	9,34	7,15
DI Future Jan20 (金利先物)		%	5,44	5,48	0,64%	-4,70%	6,69	5,44
3 Months US Dollar Libor		%	2,15813	2,16383	0,26%	-6,82%	2,8039	2,1581
CRB Index (国際商品指数)		Index	173,09	170,64	-1,42%	-7,44%	189,68	167,38

これらのレートは各市場における終了時点の気配値です。実際のレート提示は弊行担当者までお問い合わせ下さい。



<オンブスマン連絡先: 0800 722 2762>

本レポートは情報の提供を目的としており、何らかの行動を喚起するものではありません。ここに示した意見は本レポート作成現在の筆者の意見を示すのみです。データや数値の抽出範囲・基準は任意で設定している場合があります。データ・資料等については、数値等の誤りが含まれている可能性があります。本レポートに基づき、お客様が投資のご判断をされた結果生じた損害・損失については当行は一切責任を負いません。投資や資金運用に関する最終決定は、お客様ご自身で判断されるようお願い申し上げます。本レポートの全部または一部の無断コピー・転載はご遠慮頂きますようお願い申し上げます。