

## Banco Sumitomo Mitsui Brasileiro S.A. DAILY MARKET REPORT

BANCO SUMITOMO MITSUI  
BRASILEIRO S.A.

## マーケットサマリー

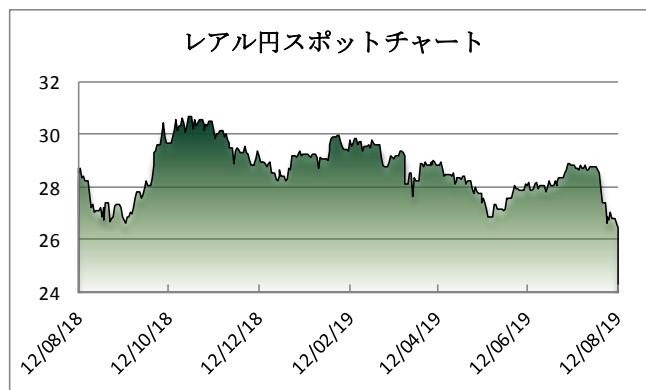
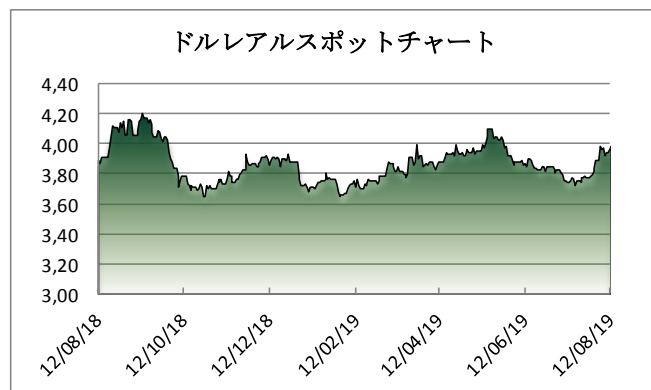
Treasury Department

昨日の相場は、前日のアルゼンチン大統領予備選にて野党候補のアルベルト・フェルナンデス元首相が現職のマクリ大統領に大差をつけて圧勝したことで、ポピュリズムに逆戻りする懸念が拡大。アルゼンチンペソ安に連動して新興国市場も影響を受け、ドルレアルは節目の4.00を越えて4.01台までレアル安が進行した。  
(得票率:フェルナンデス元首相48%、マクリ大統領32%)。現職のマクリ大統領は市場重視型で自由な市場経済を推進してきたが、フェルナンデス元首相が大統領となる場合、介入主義的政策(通貨や資本の統制)に戻る懸念があり、加えて財政規律を無視した年金増額などの政策を掲げていることから、ソブリン債のデフォルトリスクが高まった。アルゼンチン中央銀行は通貨下落に対抗するために為替介入を実施し、5千万ドルを売却、政策金利を11.08%引き上げて、74.782%とした。午後になってマクリ大統領が本選挙では善戦するとの見方が広がり、マーケットは落ち着きを取り戻し始めたが、流動性が乏しい8月において、依然として相場が行き過ぎるリスクには警戒が必要。ブラジルのBolsonaro大統領は今回の結果を受けて、今後メルコスールと欧州連合間のFTA合意にも影響が出てくる可能性について言及しており、これまで経済見通しにポジティブな影響を見込んでいた要因に陰りをもたらす可能性について注視しなければならない。

## マーケットデータ

Indicator		Unit	8月9日	8月12日	前日比	1ヶ月前比	(年初来) 高値	(年初来) 安値
レアル	対ドル	BRL	3,9418	3,9845	1,08%	6,63%	3,6374	4,1217
	対円	JPY	26,80	26,42	-1,42%	-8,46%	30,08	26,21
	対ユーロ	BRL	4,4154	4,4692	1,22%	6,07%	4,1646	4,6037
円	対ドル	JPY	105,69	105,30	-0,37%	-2,42%	104,87	112,40
	対ユーロ	JPY	118,38	118,08	-0,25%	-2,91%	117,52	127,50
Bovespa (ブラジル株価指数)		Index	103.996	101.915	-2,00%	-1,92%	106.650	87.536
CDS Brazil 5yrs		bps	132,40	134,91	1,90%	4,35%	209,52	124,06
Brazil 10yrs Gov. Bond		%	7,15	7,19	0,56%	-1,15%	9,34	7,15
DI Future Jan20 (金利先物)		%	5,45	5,45	0,09%	-5,13%	6,69	5,44
3 Months US Dollar Libor		%	2,17563	2,17525	-0,02%	-6,33%	2,8039	2,1756
CRB Index (国際商品指数)		Index	172,09	170,62	-0,85%	-7,45%	189,68	167,38

これらのレートは各市場における終了時点の気配値です。実際のレート提示は弊行担当者までお問い合わせ下さい。



<オンブスマン連絡先: 0800 722 2762>

本レポートは情報の提供を目的としており、何らかの行動を喚起するものではありません。ここに示した意見は本レポート作成現在の筆者の意見を示すのみです。データや数値の抽出範囲・基準は任意で設定している場合があります。データ・資料等については、数値等の誤りが含まれている可能性があります。本レポートに基づき、お客様が投資のご判断をされた結果生じた損害・損失については当行は一切責任を負いません。投資や資金運用に関する最終決定は、お客様ご自身で判断されるようお願い申し上げます。本レポートの全部または一部の無断コピー・転載はご遠慮頂きますようお願い申し上げます。