

## Banco Sumitomo Mitsui Brasileiro S.A. DAILY MARKET REPORT

BANCO SUMITOMO MITSUI  
BRASILEIRO S.A.

Treasury Department

## マーケットサマリー

先週末の相場は、トランプ大統領が9月の中国との会談をキャンセルするかもしれないとの発言により、ボベスパ指数は朝からの上昇分を吐き出し、ドルレアルも3.93台から3.95台に迫るまでドル安が進行した。米中の摩擦が貿易と通貨政策に広がる中で、市場関係者の中ではドルの価値を強制的に下げのために相場介入するとの観測が高まっていたが、トランプ大統領は「ドル安へ誘導する意図はない、その上で中央銀行が金利を引き下げればドルが自動的に押し下がることになり、輸出業者の圧力が和らぐ」とコメントしたことで、市場は落ち着きを取り戻し、最終的に米国債金利は上昇、ドルレアルは3.94台前半、ボベスパ指数は104,000近辺で終了した。

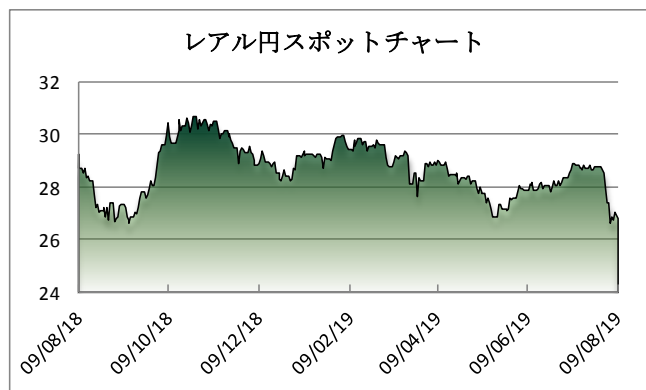
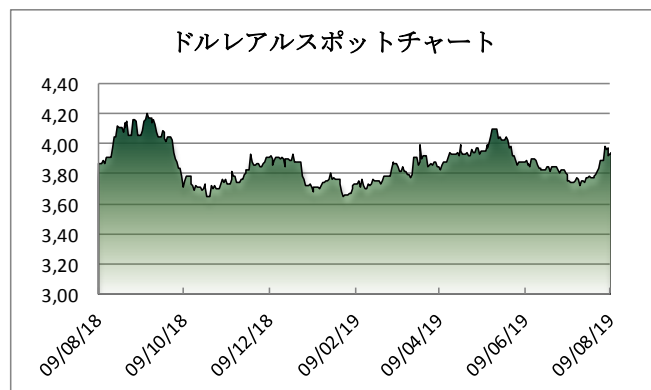
茲許、各国で政策金利の引下げが行われているが、一部のヘッジファンドはブラジルの中央銀行がSelicレートを足許から100bps引下げ、2020年のCPI予測が3.5%まで下落すると、更に利下げを行うとの予想を出してきている。加えて彼らは短期の中立金利を約2%と仮定した場合、200bpsの引下げ余地があるとも予想しており、現在6.0%のSelicレートが4.0%となる計算だ。

また国内銀行のアナリストは、年金改革法案の承認や政策金利の引き下げに伴う景気回復見通しの改善から、2019年末のボベスパ指数を115,000に引き上げ、2020年末は130,000に達すると予想しており、現在の相場環境の中でもポジティブな見通しとなっている。

## マーケットデータ

Indicator		Unit	8月8日	8月9日	前日比	1ヶ月前比	(年初来) 高値	(年初来) 安値
レアル	対ドル	BRL	3,9198	3,9418	0,56%	3,54%	3,6374	4,1217
	対円	JPY	27,07	26,80	-1,00%	-6,11%	30,08	26,45
	対ユーロ	BRL	4,3812	4,4154	0,78%	3,37%	4,1646	4,6037
円	対ドル	JPY	106,07	105,69	-0,36%	-2,79%	104,87	112,40
	対ユーロ	JPY	118,59	118,38	-0,18%	-2,91%	117,52	127,50
Bovespa (ブラジル株価指数)		Index	104.115	103.996	-0,11%	-0,51%	106.650	87.536
CDS Brazil 5yrs		bps	132,00	132,38	0,29%	-8,05%	209,52	124,06
Brazil 10yrs Gov. Bond		%	7,15	7,15	0,00%	-1,83%	9,34	7,15
DI Future Jan20 (金利先物)		%	5,48	5,45	-0,55%	-6,04%	6,69	5,44
3 Months US Dollar Libor		%	2,18100	2,17563	-0,25%	-6,93%	2,8039	2,1756
CRB Index (国際商品指数)		Index	170,32	172,09	1,04%	-4,76%	189,68	167,38

これらのレートは各市場における終了時点の気配値です。実際のレート提示は弊行担当者までお問い合わせ下さい。



<オンブスマン連絡先: 0800 722 2762>

本レポートは情報の提供を目的としており、何らかの行動を喚起するものではありません。ここに示した意見は本レポート作成現在の筆者の意見を示すのみです。データや数値の抽出範囲・基準は任意で設定している場合があります。データ・資料等については、数値等の誤りが含まれている可能性があります。本レポートに基づき、お客様が投資のご判断をされた結果生じた損害・損失については当行は一切責任を負いません。投資や資金運用に関する最終決定は、お客様ご自身で判断されるようお願い申し上げます。本レポートの全部または一部の無断コピー・転載はご遠慮頂きますようお願い申し上げます。