

## Banco Sumitomo Mitsui Brasileiro S.A. DAILY MARKET REPORT

BANCO SUMITOMO MITSUI  
BRASILEIRO S.A.

Treasury Department

## マーケットサマリー

昨日の相場は、海外マーケットの回復を背景に落ち着いた動きを取り戻した。前日にニュージーランド、インド、タイの中央銀行が、米中の貿易摩擦の激化に伴う世界景気減速懸念から利下げを実施したことに加え、ブラジルの6月小売売上高では消費マインドの冷え込みから家具・家電や携帯電話などのマイナスが響き、前月比+0.1%（市場予想+0.5%）、前年比▲0.3%（市場予想+0.6%）の結果となり、午前中の為替相場は不安定な動きとなっていた。

午後に入り、シカゴ連銀総裁のエバンス総裁が「インフレ要因だけでも前回の会合で当局が決定した以上の緩和が求められるという見方をすることが出来る」と追加緩和の必要性についてコメントすると、S&P500が好転、合わせてボベスパ指数も午後プラス転となっており、103,000台で取引を終えている。

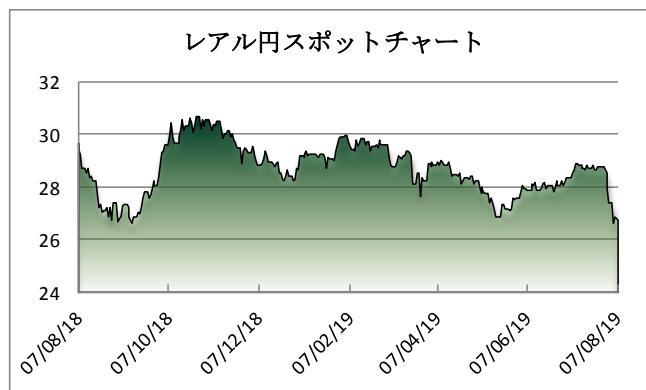
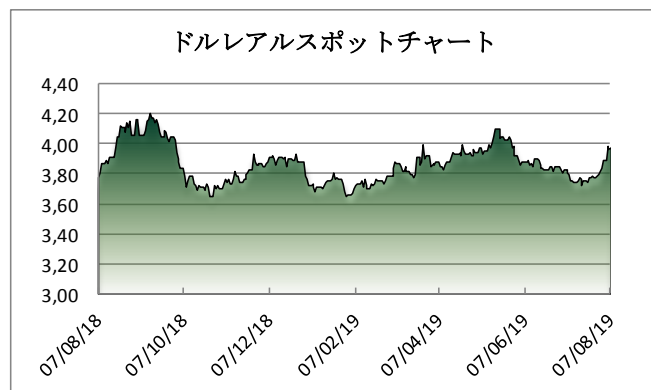
ドルレアルは昨日も4.00を試しに行く場面があったが、米国市場が好転したためリスク選考度が高まり、午後に入ってレアル高に進行し3.97台まで戻している。

なお、下院による年金改革法案の第2回目の投票は昨日朝に賛成370票、反対124票で可決された。夕方まで修正案について議論されたが大きな変更はなく、10年間で9,000億レアル以上の削減が見込まれる形で、法案は上院に送られた。

## マーケットデータ

Indicator		Unit	8月6日	8月7日	前日比	1ヶ月前比	(年初来) 高値	(年初来) 安値
レアル	対ドル	BRL	3,9618	3,9706	0,22%	3,90%	3,6374	4,1217
	対円	JPY	26,87	26,77	-0,37%	-5,70%	30,08	26,45
	対ユーロ	BRL	4,4386	4,4469	0,19%	3,65%	4,1646	4,6037
円	対ドル	JPY	106,47	106,27	-0,19%	-2,03%	104,87	112,40
	対ユーロ	JPY	119,24	119,02	-0,18%	-2,24%	117,68	127,50
Bovespa（ブラジル株価指数）		Index	102.164	102.782	0,60%	-1,26%	106.650	87.536
CDS Brazil 5yrs		bps	139,30	137,76	-1,11%	-5,64%	209,52	124,06
Brazil 10yrs Gov. Bond		%	7,27	7,18	-1,24%	-2,67%	9,34	7,18
DI Future Jan20（金利先物）		%	5,53	5,51	-0,27%	-5,57%	6,69	5,48
3 Months US Dollar Libor		%	2,18700	2,18450	-0,11%	-5,49%	2,8039	2,1870
CRB Index（国際商品指数）		Index	170,54	167,89	-1,55%	-7,13%	189,68	167,38

これらのレートは各市場における終了時点の気配値です。実際のレート提示は弊行担当者までお問い合わせ下さい。



<オンブスマン連絡先: 0800 722 2762>

本レポートは情報の提供を目的としており、何らかの行動を喚起するものではありません。ここに示した意見は本レポート作成現在の筆者の意見を示すのみです。データや数値の抽出範囲・基準は任意で設定している場合があります。データ・資料等については、数値等の誤りが含まれている可能性があります。本レポートに基づき、お客様が投資のご判断をされた結果生じた損害・損失については当行は一切責任を負いません。投資や資金運用に関する最終決定は、お客様ご自身で判断されるようお願い申し上げます。本レポートの全部または一部の無断コピー・転載はご遠慮頂きますようお願い申し上げます。