

## Banco Sumitomo Mitsui Brasileiro S.A. DAILY MARKET REPORT

BANCO SUMITOMO MITSUI  
BRASILEIRO S.A.

Treasury Department

## マーケットサマリー

先週末、米国の7月雇用統計は堅調だったものの、米国が中国製品に新しい関税を課すことに因る世界経済への懸念から、米国株は下落し米債利回りも下落、資金は安全通貨のスイスフランや円に流れた。特に新興国通貨はリスク回避の動きの影響を受けており、ドルレアルは一時3.89ドル越える場面もあった。一方ボベスパ指数は、ペトロブラスの第2Q決算で天然ガスパイプライン会社の売却益計上を主因に純利益が189億レアルとなり、為替や株価のように大きく下落することなく102,500を挟んだ展開となった。

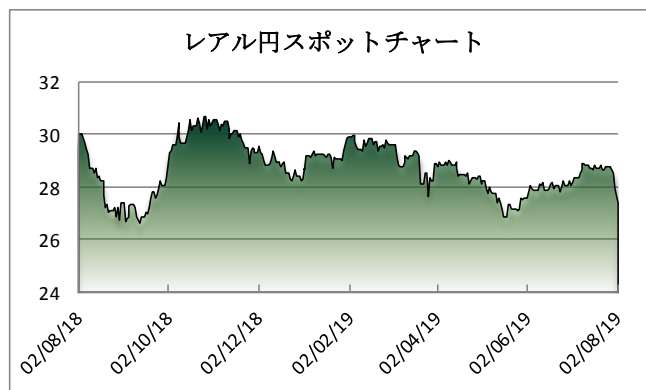
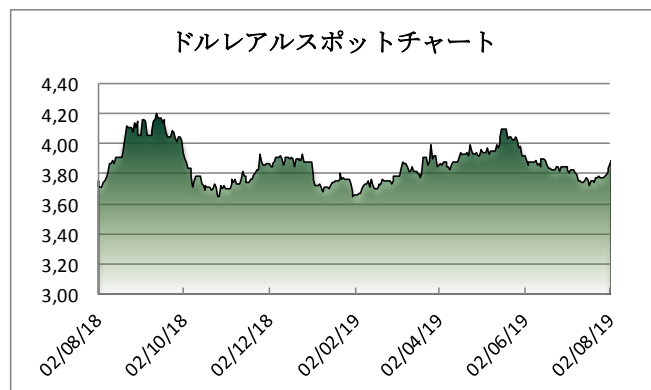
今回のトランプ大統領の追加関税の発表により、ドルは利下げを行ったにもかかわらずドル高が進行しており、FRBのタカ派的な見方に対する懸念を呼びこすことになりそう。加えて、各国当局が為替介入に踏み切る必要に迫られるとの観測が強まっており、今後難しい金融政策の舵取りを迫られているだろう。

今週ブラジルでは下院での年金改革法案の第2回投票を控えており、6日(火)または7日(水)に行われる予定。現在、下院では税制改正についても焦点が当たっており、長期に亘って特別委員会にて議論が進められているため、年金改革法案の進捗と合わせて注目をしておきたい。

## マーケットデータ

Indicator		Unit	8月1日	8月2日	前日比	1ヶ月前比	(年初来) 高値	(年初来) 安値
レアル	対ドル	BRL	3,8404	3,8895	1,28%	1,07%	3,6374	4,1217
	対円	JPY	27,95	27,41	-1,93%	-2,27%	30,08	26,68
	対ユーロ	BRL	4,2575	4,3192	1,45%	-0,52%	4,1646	4,6037
円	対ドル	JPY	107,34	106,59	-0,70%	-1,20%	104,87	112,40
	対ユーロ	JPY	119,00	118,39	-0,51%	-2,77%	117,68	127,50
Bovespa (ブラジル株価指数)		Index	102.126	102.674	0,54%	2,06%	106.650	87.536
CDS Brazil 5yrs		bps	130,40	131,64	0,95%	-10,51%	209,52	124,06
Brazil 10yrs Gov. Bond		%	7,27	7,23	-0,55%	-1,34%	9,34	7,18
DI Future Jan20 (金利先物)		%	5,51	5,51	0,00%	-8,10%	6,69	5,48
3 Months US Dollar Libor		%	2,28675	2,23925	-2,08%	-3,19%	2,8039	2,2393
CRB Index (国際商品指数)		Index	172,80	173,35	0,32%	-2,53%	189,68	168,26

これらのレートは各市場における終了時点の気配値です。実際のレート提示は弊行担当者までお問い合わせ下さい。



<オンブスマン連絡先: 0800 722 2762>

本レポートは情報の提供を目的としており、何らかの行動を喚起するものではありません。ここに示した意見は本レポート作成現在の筆者の意見を示すのみです。データや数値の抽出範囲・基準は任意で設定している場合があります。データ・資料等については、数値等の誤りが含まれている可能性があります。本レポートに基づき、お客様が投資のご判断をされた結果生じた損害・損失については当行は一切責任を負いません。投資や資金運用に関する最終決定は、お客様ご自身で判断されるようお願い申し上げます。本レポートの全部または一部の無断コピー・転載はご遠慮頂きますようお願い申し上げます。