

## Banco Sumitomo Mitsui Brasileiro S.A. DAILY MARKET REPORT

BANCO SUMITOMO MITSUI  
BRASILEIRO S.A.

Treasury Department

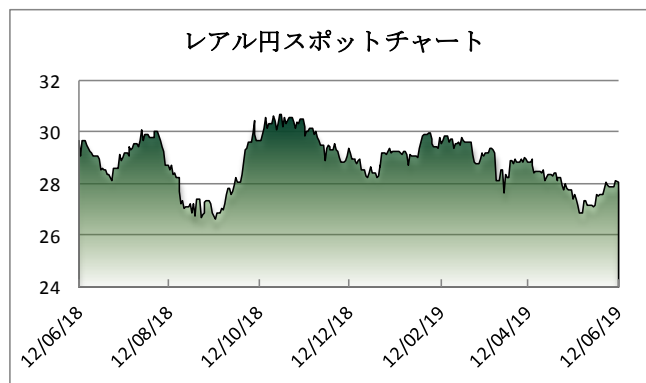
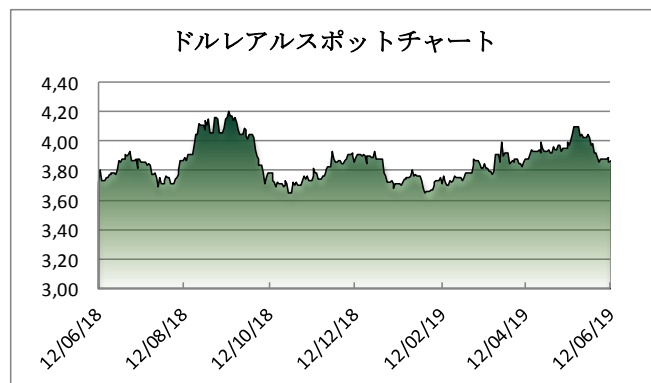
## マーケットサマリー

昨日のドルレアルスポット相場は、前日にブラジル議会において、2498億レアルの国債発行が承認されたことを好感し（下院：450票、上院61票）、一時3.83台前半までレアル高が進行する場面も見られたが、引けにかけては急速にレアル売りに転じ、3.86台後半で取引を終えている。政府は今回の発行で調達する財源を低所得高齢者に対する特別給付と社会補助政策に関する支出に充当すると報じられており、財源不足に伴う財政責任法違反を回避することができる見通し。年金法案については本日、報告者のSamuel Moreira氏が下院特別委員会に法案を提示する見通し。現時点で報じられている内容は、①年金支給開始年齢は男性65歳、女性62歳、②女性の拠出貢献期間は15年、③賦課方式への移行は現時点で見送り（例え見送られたとしても影響は軽微であるとの政府見解）、④州政府、地方自治体についても見送り。歳出削減効果については見解が分かれているものの、同委員会のMarcelo Ramos委員長は10年間で9000億レアルとの予想を示している（Folha紙は8000－8500億レアル。市場見通しは保守的な7000億レアル）。同委員長とMaia下院議長は、同委員会での票決を議会が休会に入る7月中旬前に実施したい意向を示しており、最短で6月27日に実施可能と述べている。その場合、下院本会議での票決も7月第1週に実施できる可能性が高まり、マーケットに対してポジティブなシグナルを送ることができるが、「実現できるかどうかは委員会ですぐのスピードで合意形成をできるか次第」と指摘されており、依然として不確実性が高いことが懸念されている。

## マーケットデータ

Indicator		Unit	6月11日	6月12日	前日比	1ヶ月前比	(年初来) 高値	(年初来) 安値
レアル	対ドル	BRL	3,8579	3,8674	0,25%	-2,18%	3,6374	4,1217
	対円	JPY	28,13	28,06	-0,25%	0,98%	30,08	26,68
	対ユーロ	BRL	4,3695	4,3665	-0,07%	-1,80%	4,1646	4,6037
円	対ドル	JPY	108,52	108,50	-0,02%	-1,32%	104,87	112,40
	対ユーロ	JPY	122,91	122,48	-0,35%	-0,84%	118,71	127,50
Bovespa（ブラジル株価指数）		Index	98.960	98.321	-0,65%	4,31%	100.439	87.536
CDS Brazil 5yrs		bps	166,60	166,45	-0,09%	-3,81%	209,52	149,43
Brazil 10yrs Gov. Bond		%	7,98	8,00	0,25%	-8,80%	9,34	7,98
DI Future Jan20（金利先物）		%	6,18	6,17	-0,16%	-3,52%	6,69	6,16
3 Months US Dollar Libor		%	2,44950	2,42788	-0,88%	-3,96%	2,8039	2,4358
CRB Index（国際商品指数）		Index	174,87	173,24	-0,93%	-3,19%	189,68	168,26

これらのレートは各市場における終了時点の気配値です。実際のレート提示は弊行担当者までお問い合わせ下さい。



<オンブスマン連絡先: 0800 722 2762>

本レポートは情報の提供を目的としており、何らかの行動を喚起するものではありません。ここに示した意見は本レポート作成現在の筆者の意見を示すのみです。データや数値の抽出範囲・基準は任意で設定している場合があります。データ・資料等については、数値等の誤りが含まれている可能性があります。本レポートに基づき、お客様が投資のご判断をされた結果生じた損害・損失については当行は一切責任を負いません。投資や資金運用に関する最終決定は、お客様ご自身で判断されるようお願い申し上げます。本レポートの全部または一部の無断コピー・転載はご遠慮頂きますようお願い申し上げます。