

## Banco Sumitomo Mitsui Brasileiro S.A. DAILY MARKET REPORT

BANCO SUMITOMO MITSUI  
BRASILEIRO S.A.

Treasury Department

## マーケットサマリー

本日はレアル相場の中長期見通しを記します。

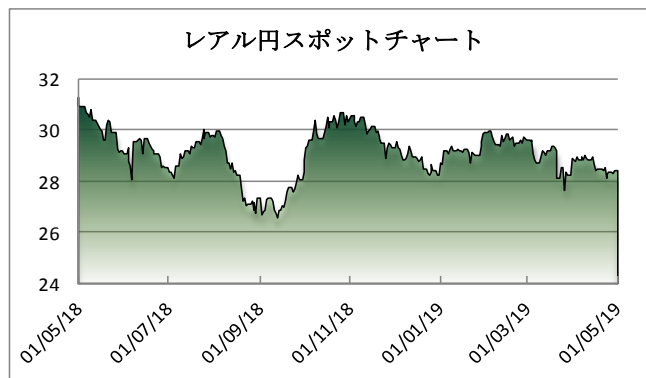
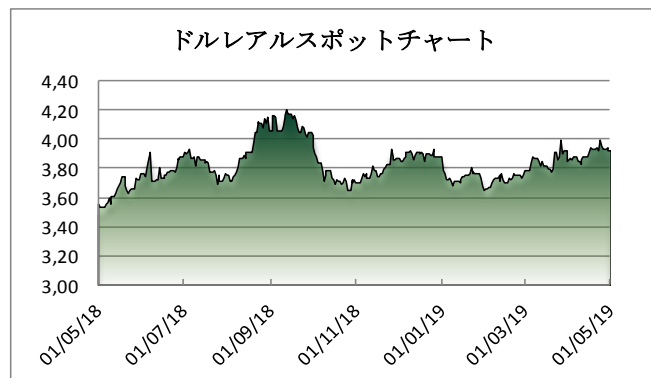
予想レンジ 今後半年 3.60-4.20 今後1年 3.20-4.50

先月のレアル相場は、最初のステップとなる下院憲法司法委員会 (CCJ) において、年金改革法案への合意形成に想定以上の時間を要したことを嫌気して一時4レアル台に到達するなど、月後半にかけてレアル売りが加速する展開となった。この反応からも、当面、ブラジルマーケットを主導するドライバーは年金改革法案、特に、(次の特別委員会で予定されている) 法案の具体的変更点・歳出削減規模・承認スケジュール、であることが窺える。相場見通しについては先月のレンジを維持。政府が提示した10年間で1兆レアル、という歳出削減規模に近いほど、レアル買い・株買いに傾くと予想される一方、マーケットのコンセンサスとなりつつある5000-6000億レアルを下回ると、海外投資家を中心にブラジル売りが加速することが懸念される。なお、特別委員会の委員長を務めるMarcelo Ramos氏は昨日、ブルームバーグ社とのインタビューに応じ、「法案を通過させるためには政府はさらなる譲歩が必要となるが、歳出削減規模は9000億レアル以上を維持できる見通し」と述べている他、Maia下院議長も6月末までの下院通過に自信を示す発言を行っている。

## マーケットデータ

Indicator		Unit	4月30日	5月1日	前日比	1ヶ月前比	(年初来) 高値	(年初来) 安値
レアル	対ドル	BRL	3,9210	3,9210	0,00%	1,82%	3,6374	4,0158
	対円	JPY	28,44	28,42	-0,07%	-1,72%	30,08	27,53
	対ユーロ	BRL	4,3948	4,3948	0,00%	1,78%	4,1646	4,5069
円	対ドル	JPY	111,42	111,38	-0,04%	0,03%	104,87	112,40
	対ユーロ	JPY	125,02	124,76	-0,21%	-0,08%	118,71	127,50
Bovespa (ブラジル株価指数)		Index	96.353	96.353	0,00%	0,31%	100.439	87.536
CDS Brazil 5yrs		bps	172,50	173,32	0,48%	0,80%	209,52	149,43
Brazil 10yrs Gov. Bond		%	8,98	8,98	0,00%	1,71%	9,34	8,70
DI Future Jan20 (金利先物)		%	6,50	6,50	0,00%	0,08%	6,69	6,32
3 Months US Dollar Libor		%	2,58275	2,57900	-0,15%	-0,64%	2,8039	2,5756
CRB Index (国際商品指数)		Index	184,25	183,66	-0,32%	-0,97%	189,68	168,26

これらのレートは各市場における終了時点の気配値です。実際のレート提示は弊行担当者までお問い合わせ下さい。



<オンブスマン連絡先: 0800 722 2762>

本レポートは情報の提供を目的としており、何らかの行動を喚起するものではありません。ここに示した意見は本レポート作成現在の筆者の意見を示すのみです。データや数値の抽出範囲・基準は任意で設定している場合があります。データ・資料等については、数値等の誤りが含まれている可能性があります。本レポートに基づき、お客様が投資のご判断をされた結果生じた損害・損失については当行は一切責任を負いません。投資や資金運用に関する最終決定は、お客様ご自身で判断されるようお願い申し上げます。本レポートの全部または一部の無断コピー・転載はご遠慮頂きますようお願い申し上げます。