

## Banco Sumitomo Mitsui Brasileiro S.A. DAILY MARKET REPORT

BANCO SUMITOMO MITSUI  
BRASILEIRO S.A.

Treasury Department

## マーケットサマリー

本日はレアル相場の中長期見通しを記します。

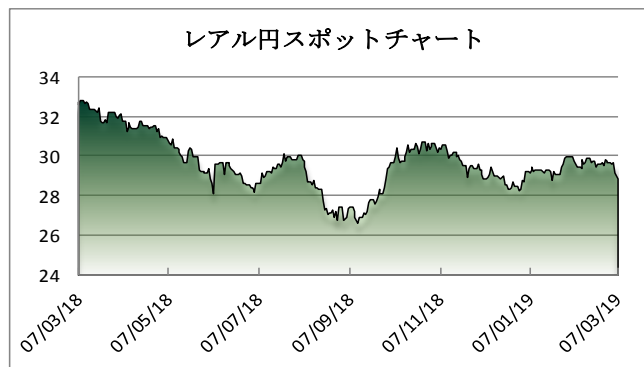
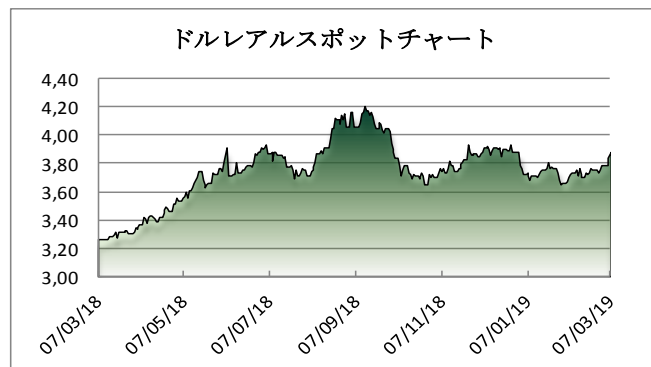
予想レンジ 今後半年 3.60-4.20 今後1年 3.20-4.50

先行き1年程度のレアル相場見通しは、年金改革法案の結果に大きく依存しており、実際のところ30程度の政党が乱立するブラジル議会のパワーバランス次第であることから、悲観的見通しと楽観的見通しのどちらに比重を置くかでマーケットの見方も2分している状況。想定されるシナリオとしては3つ。最も楽観的シナリオは、①Guedes経済相が当初提示した、1.3兆レアル程度の歳出削減効果を見込む法案。次いで、②Temer政権が2016年12月に提示したPEC287と同程度(5000億レアル程度)の歳出削減効果を見込む法案。最後に、③(現在懸念が高まっているが)法案が骨抜きにされ、歳出削減効果が縮小、あるいは、先送りとなるシナリオである。新政権発足以降、特にブラジル国内の機関投資家は、①の展開を前提にレアル買いポジションへ舵を切ってきたが(その場合、テクニカル面では3.20が1つのターゲットとなる)、カーニバル休暇を挟んで状況は一変。ある程度予想されたことではあるが、議会再開後、野心的な法案に対する反対勢力の抵抗が強まっており、Bolsonaro政権は早くも法案修正を検討している模様。国内為替取引で大きな存在感を持つ海外投資家が法案への失望感からレアル売りを本格化した場合、年内最安値更新も視野に入る展開。

## マーケットデータ

Indicator		Unit	3月6日	3月7日	前日比	1ヶ月前比	(年初来) 高値	(年初来) 安値
レアル	対ドル	BRL	3,8393	3,8759	0,95%	4,27%	3,6374	3,9022
	対円	JPY	29,11	28,82	-1,00%	-2,45%	30,08	27,71
	対ユーロ	BRL	4,3430	4,3342	-0,20%	2,69%	4,1646	4,4568
円	対ドル	JPY	111,77	111,58	-0,17%	1,60%	104,87	112,14
	対ユーロ	JPY	126,38	124,90	-1,17%	0,28%	118,71	127,50
Bovespa (ブラジル株価指数)		Index	94.217	94.340	0,13%	-0,07%	98.589	87.536
CDS Brazil 5yrs		bps	163,60	165,30	1,04%	-2,38%	209,52	153,78
Brazil 10yrs Gov. Bond		%	9,08	9,04	-0,44%	0,54%	9,24	8,70
DI Future Jan20 (金利先物)		%	6,49	6,48	-0,08%	0,23%	6,69	6,33
3 Months US Dollar Libor		%	2,59450	2,60063	0,24%	-3,57%	2,8039	2,5945
CRB Index (国際商品指数)		Index	181,23	180,87	-0,20%	1,55%	184,66	168,26

これらのレートは各市場における終了時点の気配値です。実際のレート提示は弊行担当者までお問い合わせ下さい。



<オンブスマン連絡先: 0800 722 2762>

本レポートは情報の提供を目的としており、何らかの行動を喚起するものではありません。ここに示した意見は本レポート作成現在の筆者の意見を示すのみです。データや数値の抽出範囲・基準は任意で設定している場合があります。データ・資料等については、数値等の誤りが含まれている可能性があります。本レポートに基づき、お客様が投資のご判断をされた結果生じた損害・損失については当行は一切責任を負いません。投資や資金運用に関する最終決定は、お客様ご自身で判断されるようお願い申し上げます。本レポートの全部または一部の無断コピー・転載はご遠慮頂きますようお願い申し上げます。