

Banco Sumitomo Mitsui Brasileiro S.A. DAILY MARKET REPORT

BANCO SUMITOMO MITSUI
BRASILEIRO S.A.

Treasury Department

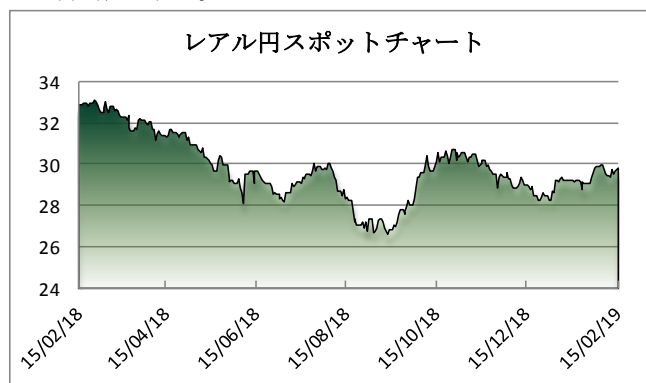
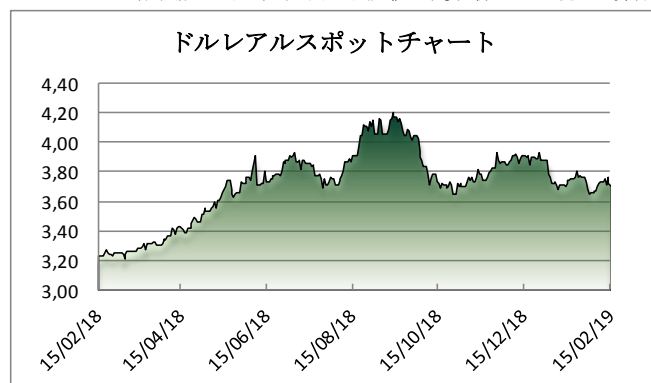
マーケットサマリー

先週末のドルリアルスポット相場は、年金改革法案の詳細が一部報じられたことでリアル買いが優勢となり、一時3.70台を割れたが、地元の複数紙が議会との折衝が難航する可能性を指摘したことで、引けにかけては反落。ボベスパ指数も前日比0.5%安を記録するなど、ブラジルマーケットは想定したよりも慎重な反応を示している(証券取引所B3が公表したデータにおいても、海外投資家のポジションに大きな変化は見られず)。Bolsonaro大統領が所属するPSLは既に全面的な支持を約束している一方、①政府は原案が承認となる可能性は低く、必ず修正が必要になることを理解しなくてはならない、②改革の必要性について十分なコミュニケーションが依然として取られていない、③法案は年金赤字の抑制に効果をもたない、④低所得者層の利益を損ない、金融機関に利益をもたらすのみ、といった声が挙がっている。Estado紙も、「政府は議会とのコミュニケーションにおいて複数の過ちを犯しており、法案は下院で激しい抵抗に遭う可能性が高い」と報じるなど、現時点では否定的な論調が目立っている。なお、同大統領は改革への抵抗を抑制するため、今週水曜日にテレビを通じて直接国民に訴えかける予定。早くも年金改革法案の雲行きが怪しくなったことに加え、元PSL党首で現大統領府長官のGustavo Bebianno氏が昨年の選挙において不正に選挙資金を集めた疑いで、本日解任が決定されると報じられるなど、新政権を巡ってノイズが増えていることが懸念される。

マーケットデータ

Indicator		Unit	2月14日	2月15日	前日比	1ヶ月前比	(年初来) 高値	(年初来) 安値
リアル	対ドル	BRL	3,7188	3,7014	-0.47%	-0.50%	3,6374	3,8991
	対円	JPY	29,67	29,84	0.57%	2.09%	30,08	27,71
	対ユーロ	BRL	4,2023	4,1820	-0.48%	-1.42%	4,1646	4,4568
円	対ドル	JPY	110,48	110,47	-0.01%	1.65%	104,87	111,13
	対ユーロ	JPY	124,81	124,78	-0.02%	0.60%	118,71	126,14
Bovespa (ブラジル株価指数)		Index	98.015	97.526	-0.50%	3.69%	98.589	87.536
CDS Brazil 5yrs		bps	167,90	163,02	-2.91%	-11.14%	209,52	162,39
Brazil 10yrs Gov. Bond		%	8,79	8,78	-0.11%	-5.01%	9,24	8,70
DI Future Jan20 (金利先物)		%	6,42	6,37	-0.70%	-3.48%	6,69	6,33
3 Months US Dollar Libor		%	2,69388	2,68288	-0.41%	-3.27%	2,8039	2,6829
CRB Index (国際商品指数)		Index	178,72	181,33	1.46%	1.31%	182,25	168,26

これらのレートは各市場における終了時点の気配値です。実際のレート提示は弊行担当者までお問い合わせ下さい。



<オンブスマン連絡先: 0800 722 2762>

本レポートは情報の提供を目的としており、何らかの行動を喚起するものではありません。ここに示した意見は本レポート作成現在の筆者の意見を示すのみです。データや数値の抽出範囲・基準は任意で設定している場合があります。データ・資料等については、数値等の誤りが含まれている可能性があります。本レポートに基づき、お客様が投資のご判断をされた結果生じた損害・損失については当行は一切責任を負いません。投資や資金運用に関する最終決定は、お客様ご自身で判断されるようお願い申し上げます。本レポートの全部または一部の無断コピー・転載はご遠慮頂きますようお願い申し上げます。