

## Banco Sumitomo Mitsui Brasileiro S.A. DAILY MARKET REPORT

BANCO SUMITOMO MITSUI  
BRASILEIRO S.A.

Treasury Department

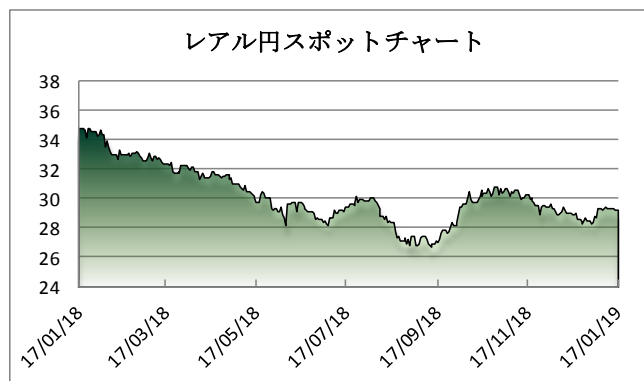
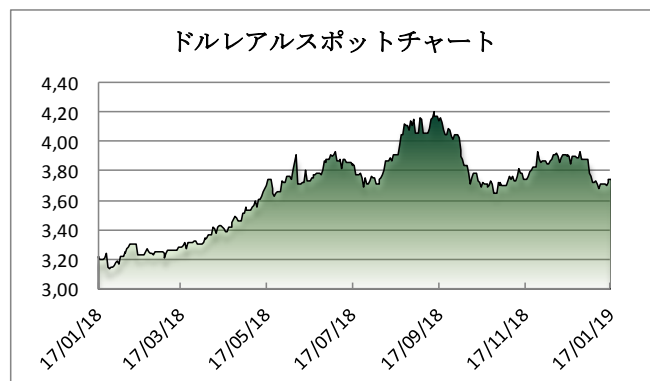
## マーケットサマリー

昨日のドルレアルスポット相場は、3.73台から一時3.77台前半までレアルが急落。ブラジル国内でレアル急落を招く材料は確認されていないため、他の新興国通貨も軟調な動きを示したことを踏まえると、今回の反応はドルを要因として発生したと推測される（WSJ紙は昨日、トランプ政権が金融市場沈静化のため、対中関税を引き下げること検討していると報道。「ムニューシン財務長官が関税引き下げを主張しているが、ライトハイザー通商代表部はこれに難色を示している」、と報じているが、財務省はその後この報道を否定している）。来週ダボスでは世界経済フォーラム年次総会が控えているが、匿名を条件に政府高官がブラジルで記者団に対して語ったことに基づく、Geudes経済相は新政権が取り組むべき経済の優先事項、特に、①社会保障改革、②民営化、③行政、について世界にアピールを行う他、GDPに占める税務負担率を2020年から削減することを目標に掲げる模様。また、ダボスでは米財務長官との面談を予定している他（なお、トランプ大統領は昨日、政府機関閉鎖の長期化を考慮し、当初予定していた米代表団の派遣を中止するとの声明を公表している）、エネルギー・インフラ関連の投資家とも協議の場を設けると報じられている。年金改革法案については、具体像が未だ見えてこないものの、複数の地元紙は、「Bolsonaro大統領が昨日、複数の提案を経済チームから受けとった」と報じている。全てのオプションが最低支給年齢の引き上げを想定している他、新制度への移行期間も20年未満に設定されていると見られる。

## マーケットデータ

Indicator		Unit	1月16日	1月17日	前日比	1ヶ月前比	(年初来) 高値	(年初来) 安値
レアル	対ドル	BRL	3,7368	3,7460	0,25%	-4,00%	3,6750	3,8991
	対円	JPY	29,20	29,13	-0,24%	0,74%	29,53	27,71
	対ユーロ	BRL	4,2587	4,2687	0,23%	-3,62%	4,2207	4,4568
円	対ドル	JPY	109,09	109,26	0,16%	-3,16%	104,87	109,82
	対ユーロ	JPY	124,28	124,42	0,11%	-2,82%	118,71	126,14
Bovespa（ブラジル株価指数）		Index	94.393	95.351	1,01%	10,36%	95.682	87.536
CDS Brazil 5yrs		bps	182,60	179,97	-1,44%	-9,29%	209,52	179,74
Brazil 10yrs Gov. Bond		%	9,24	9,17	-0,76%	-4,92%	9,24	9,11
DI Future Jan20（金利先物）		%	6,60	6,55	-0,68%	2,31%	6,69	6,45
3 Months US Dollar Libor		%	2,7803	2,7758	-0,16%	-0,99%	2,8039	2,7734
CRB Index（国際商品指数）		Index	179,64	179,76	0,07%	1,04%	180,18	168,26

これらのレートは各市場における終了時点の気配値です。実際のレート提示は弊行担当者までお問い合わせ下さい。



<オンブスマン連絡先: 0800 722 2762>

本レポートは情報の提供を目的としており、何らかの行動を喚起するものではありません。ここに示した意見は本レポート作成現在の筆者の意見を示すのみです。データや数値の抽出範囲・基準は任意で設定している場合があります。データ・資料等については、数値等の誤りが含まれている可能性があります。本レポートに基づき、お客様が投資のご判断をされた結果生じた損害・損失については当行は一切責任を負いません。投資や資金運用に関する最終決定は、お客様ご自身で判断されるようお願い申し上げます。本レポートの全部または一部の無断コピー・転載はご遠慮頂きますようお願い申し上げます。