

Banco Sumitomo Mitsui Brasileiro S.A. DAILY MARKET REPORT

BANCO SUMITOMO MITSUI
BRASILEIRO S.A.

Treasury Department

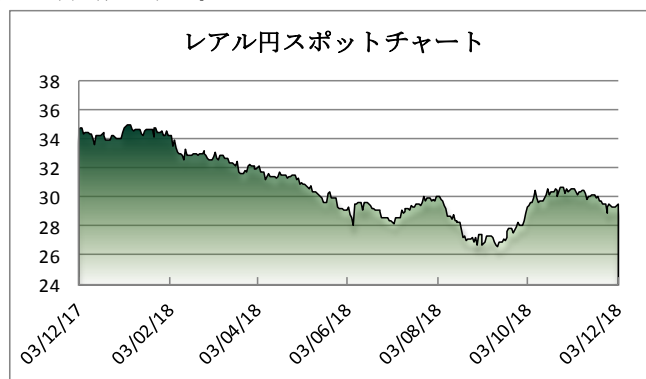
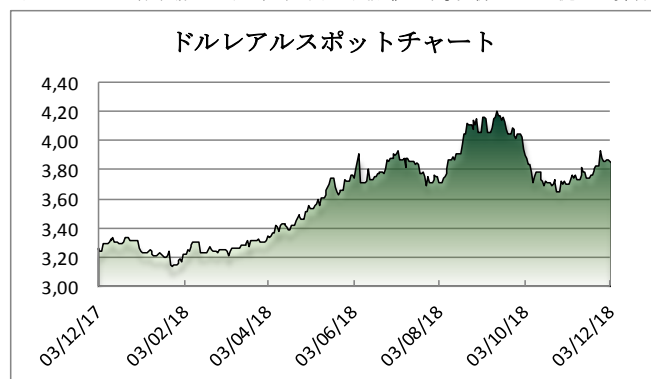
マーケットサマリー

昨日のドルレアルスポット相場は、週末の米中貿易戦争一時休戦の報道を受けて新興国通貨が軒並み上昇したことを背景に、レアルも1%程度上昇してスタート。一時3.81台半ばまでレアル高が上昇する時間帯も見られた。米中首脳は1日、アルゼンチンで開催されていたG20会合後の夕食会で、両国が新たな関税適用の見送りと貿易交渉強化で合意したと発言。ホワイトハウスは今回の首脳会談を、「大成功」と評しており、米国が中国製品2000億ドル相当への関税率を10%で据え置き、来年1月1日から予定されていた25%への引き上げも先送りすると発表した(但し、構造改革に関して90日後に進展が見られなければ、25%への引き上げが実施される)。また、中国は米国との貿易不均衡を縮小するため、農産品や工業製品の購入を拡大することでも合意したと報じられている。懸念されていた両国の貿易戦争悪化が現時点で回避されたことを好感し、昨日のマーケットでは新興国通貨の買戻しが加速したが、上昇幅は限定的に留まっている。格付会社Fitchでマネージング・ディレクター(ブラジル)を務めるRafael Guedes氏は昨日、リオデジャネイロで開催されたイベントで、「2年以内にプライマリーバランスの黒字化を達成するには、新政権は社会保障改革のみならず、さらなる改革に取り組む必要がある」と発言した他、「同国は債務比率が上昇している中で、BB-の格付を得ている数少ない国である」、「高い債務比率が借り換えリスクを増大させている」との見解を示している。

マーケットデータ

Indicator		Unit	11月30日	12月3日	前日比	1ヶ月前比	(年初来)高値	(年初来)安値
レアル	対ドル	BRL	3,8663	3,8447	-0,56%	3,92%	3,1210	4,2146
	対円	JPY	29,34	29,57	0,78%	-2,89%	35,13	26,39
	対ユーロ	BRL	4,3738	4,3605	-0,30%	3,24%	3,8531	4,9213
円	対ドル	JPY	113,57	113,66	0,08%	0,83%	104,56	114,55
	対ユーロ	JPY	128,44	129,03	0,46%	0,34%	124,62	137,50
Bovespa (ブラジル株価指数)		Index	89.504	89.820	0,35%	1,58%	91.242	69.069
CDS Brazil 5yrs		bps	210,40	207,63	-1,32%	3,19%	311,85	142,50
Brazil 10yrs Gov. Bond		%	9,89	9,96	0,71%	-1,48%	12,60	9,43
DI Future Jan19 (金利先物)		%	6,41	6,40	-0,05%	-0,26%	7,88	6,21
3 Months US Dollar Libor		%	2,7361	2,7361	0,00%	5,99%	2,7381	1,6959
CRB Index (国際商品指数)		Index	181,74	183,51	0,97%	-4,24%	206,95	178,79

これらのレートは各市場における終了時点の気配値です。実際のレート提示は弊行担当者までお問い合わせ下さい。



<オンブスマン連絡先: 0800 722 2762>

本レポートは情報の提供を目的としており、何らかの行動を喚起するものではありません。ここに示した意見は本レポート作成現在の筆者の意見を示すのみです。データや数値の抽出範囲・基準は任意で設定している場合があります。データ・資料等については、数値等の誤りが含まれている可能性があります。本レポートに基づき、お客様が投資のご判断をされた結果生じた損害・損失については当行は一切責任を負いません。投資や資金運用に関する最終決定は、お客様ご自身で判断されるようお願い申し上げます。本レポートの全部または一部の無断コピー・転載はご遠慮頂きますようお願い申し上げます。