



Banco MUFG Brasil S.A.

Treasury & Markets
Av. Paulista, 1274 – Bela Vista
São Paulo, SP – 01310-925

1. マーケット・レート

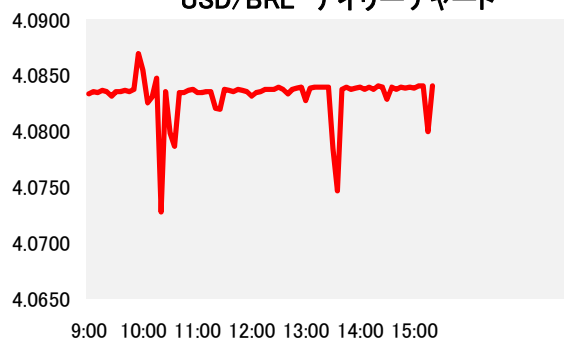
			12月18日	12月19日	12月20日	12月23日	12月24日	Net Chg
為替	USD/BRL	Spot	4.0620	4.0620	4.0930	4.0820	4.0910	+0.0090
	BRL/JPY	Spot	26.967	26.905	26.72	26.81	26.78	-0.04
	EUR/USD	Spot	1.1117	1.1125	1.1078	1.1095	1.1087	-0.0008
	USD/JPY	Spot	109.57	109.31	109.46	109.37	109.36	-0.01
金利	Brazil DI	6MTH(p.a.)	4.344	4.355	4.335	4.338	休場	--
	Future	1Year(p.a.)	4.581	4.648	4.605	4.606	休場	--
	On-shore	6MTH(p.a.)	2.613	2.547	2.501	2.513	休場	--
	USD	1Year(p.a.)	2.504	2.460	2.429	2.418	休場	--
株式	Bovespa指数		114,314.60	115,131.30	115,121.10	115,863.30	休場	+742.20
CDS	CDS Brazil 5y		98.45	102.15	103.21	103.18	103.11	-0.07
商品	CRB指数		184.964	185.125	185.043	184.469	185.491	+1.02

* これらはインターバンク市場等におけるブラジル市場終了時のインディケーションです。実際のレート提示は弊社担当アカウント・オフィサーまでお問い合わせ下さい。

2. 主要経済指標

イベント	予想	実績	前回
リッチモンド連銀製造業指数	1.00	-5.00	-1.00

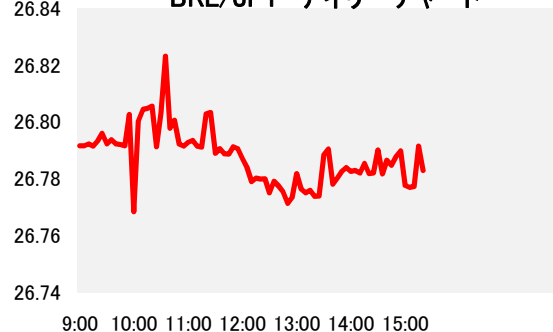
USD/BRL デイリーチャート



3. 要人コメント

(特になし)	
--------	--

BRL/JPY デイリーチャート



4. トピックス

- 本日はクリスマスイブで午前中のみの取引。レアルは4.0815で寄り付いた直後に、日中高値4.0750まで上昇。その後は、内外で材料を欠き、流動性が乏しくなるなかで、ドル買いレアル売りのフローと思しき値動きにより反落し、日中安値4.0940まで上昇し、結局4.0910でクローズした。
- 明日はクリスマス休暇にて休場。足許、海外市場は引き続きリスクオンムードが優勢だが、週内は重要な経済指標などの材料がないため、低流動性下の急激な値動きに注意しておきたい。

出所: Bloomberg

当資料は一般的な情報提供のみを目的として作成されたものであり、特定のお客様のニーズ、財務状況又は投資対象に対応することを意図しておりません。また、当資料は、適用法令上許容される範囲内でのみ利用可能であり、当資料の頒布を制約する法令が存在する地域の方によって利用されることを意図しておりません。当資料内のいかなる情報又は意見も、預金、有価証券、デリバティブ取引その他の金融商品の売買、投資、保有などを勧誘又は推奨するものではありません。資料は信頼できるとされる情報に基づいて作成されていますが、当行はその正確性、適時性、適切性又は完全性を表明又は保証するものではなく、当行、その子会社又は関連会社は、お客様による当資料の利用等に関し生じうるいかなる損害についても責任を負いません。ご利用に関しては、すべて お客様御自身でご判断下さいますよう、宜しくお願い申し上げます。また、過去の結果が必ずしも将来の結果を暗示するものではありません。当資料の内容は予告なしに変更することがあり、また、当行、その子会社又は関連会社は、当資料を更新する義務を負っておりません。また、当資料は、著作物であり、著作権法により保護されています。当行の書面による許可なく複製又は第三者、個人顧客もしくは一般投資家への配布をすることはできません。