



## Banco MUFG Brasil S.A.

Treasury & Markets  
Av. Paulista, 1274 – Bela Vista  
São Paulo, SP – 01310-925

## 1. マーケット・レート

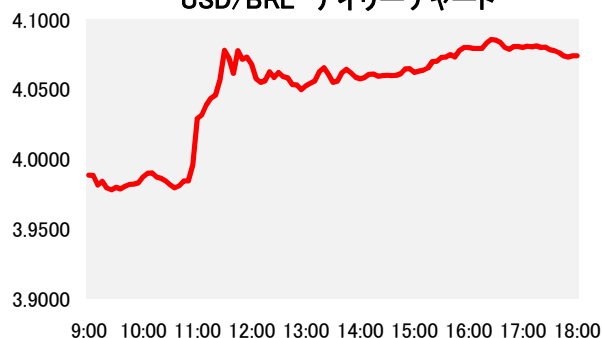
			10月31日	11月1日	11月4日	11月5日	11月6日	Net Chg
為替	USD/BRL	Spot	4.0200	3.9910	4.0180	3.9930	4.0750	+0.0820
	BRL/JPY	Spot	26.880	27.110	27.03	27.34	26.73	-0.61
	EUR/USD	Spot	1.1151	1.1165	1.1127	1.1072	1.1068	-0.0004
	USD/JPY	Spot	108.03	108.18	108.60	109.17	108.96	-0.21
金利	Brazil DI	6MTH(p.a.)	4.481	4.448	4.470	4.448	4.443	-0.004
	Future	1Year(p.a.)	4.469	4.433	4.451	4.452	4.464	+0.012
	On-shore	6MTH(p.a.)	2.402	2.373	2.443	2.415	2.516	+0.101
	USD	1Year(p.a.)	2.334	2.332	2.406	2.397	2.540	+0.143
株式	Bovespa指数		107,219.80	108,195.60	108,779.30	108,719.00	108,360.20	-358.80
CDS	CDS Brazil 5y		120.43	118.42	115.65	115.86	118.80	+2.94
商品	CRB指数		176.893	180.274	181.088	182.090	180.513	-1.58

\* これらはインターバンク市場等におけるブラジル市場終了時のインディケーションです。実際のレート提示は弊社担当アカウント・オフィサーまでお問い合わせ下さい。

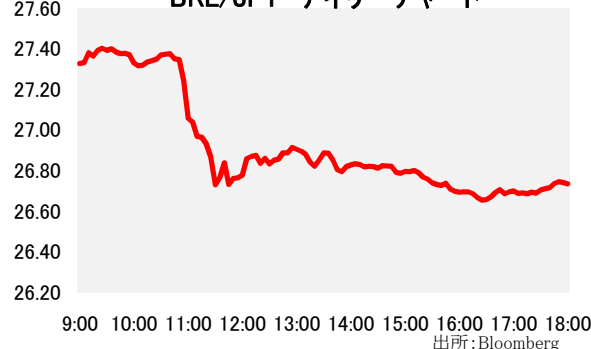
## 2. 主要経済指標

イベント	予想	実績	前回
自動車生産台数	--	288512.00	247455.00
自動車販売台数	--	253361.00	234848.00
自動車輸出台数	--	29964.00	36640.00
(米)MBA住宅ローン申請指数	--	-0.10%	0.60%
(米)非農業部門労働生産性	0.90%	-0.30%	2.50%
(米)単位労働費用	2.20%	3.60%	2.40%

USD/BRL デイリーチャート



BRL/JPY デイリーチャート



## 3. 要人コメント

(特になし)	
--------	--

## 4. トピックス

- 本日のレアルは国内要因主導で反落。レアルは3.9920で寄り付いた後、国内油田に関する大規模入札の応札者の急減を受けて、4.08レアル台まで一気に急落。その後も安値圏を推移し、日中安値4.0870を付け、結局4.0750でクローズした。
- この日注目された国内最大規模の石油鉱区入札では、ペトロブラス社や一部の中国系企業のための応札にとどまり、応札した企業が極めて限定された結果となった。この結果に嫌気して、レアルは大きく売られた。

当資料は一般的な情報提供のみを目的として作成されたものであり、特定のお客様のニーズ、財務状況又は投資対象に対応することを意図していません。また、当資料は、適用法令上許容される範囲内でのみ利用可能であり、当資料の頒布を制約する法令が存在する地域の方によって利用されることを意図していません。当資料内のいかなる情報又は意見も、預金、有価証券、デリバティブ取引その他の金融商品の売買、投資、保有などを勧誘又は推奨するものではありません。資料は信頼できるとされる情報に基づいて作成されていますが、当行はその正確性、適時性、適切性又は完全性を表明又は保証するものではなく、当行、その子会社又は関連会社は、お客様による当資料の利用等に関して生じうるいかなる損害についても責任を負いません。ご利用に関しては、すべて お客様御自身でご判断下さいませよう、宜しくお願い申し上げます。また、過去の結果が必ずしも将来の結果を暗示するものではありません。当資料の内容は予告なしに変更することがあり、また、当行、その子会社又は関連会社は、当資料を更新する義務を負っておりません。また、当資料は 著作物であり、著作権法により保護されています。当行の書面による許可なく複製又は第三者、個人顧客もしくは一般投資家への配布をすることはできません。