



Banco MUFG Brasil S.A.

Treasury & Markets
Av. Paulista, 1274 – Bela Vista
São Paulo, SP – 01310-925

1. マーケット・レート

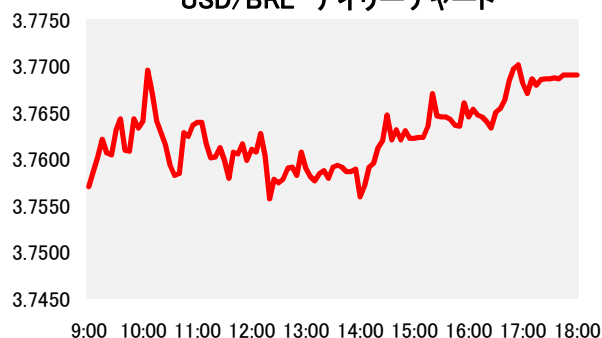
			7月10日	7月11日	7月12日	7月15日	7月16日	Net Chg
為替	USD/BRL	Spot	3.7550	3.7550	3.7380	3.7570	3.7690	+0.0120
	BRL/JPY	Spot	28.880	28.890	28.86	28.73	28.72	-0.01
	EUR/USD	Spot	1.1255	1.1254	1.1271	1.1258	1.1211	-0.0047
	USD/JPY	Spot	108.44	108.49	107.91	107.91	108.24	+0.33
金利	Brazil DI	6MTH(p.a.)	5.749	5.735	5.729	5.711	5.712	+0.001
	Future	1Year(p.a.)	5.584	5.557	5.566	5.556	5.558	+0.002
	On-shore	6MTH(p.a.)	2.856	2.779	2.702	2.619	2.695	+0.076
	USD	1Year(p.a.)	2.648	2.598	2.513	2.451	2.538	+0.087
株式	Bovespa指数		105,817.10	105,146.40	103,906.00	103,802.70	103,775.40	-27.30
CDS	CDS Brazil 5y		132.65	130.84	129.28	128.13	128.32	+0.19
商品	CRB指数		184.172	183.683	184.362	183.082	180.084	-3.00

* これらはインターバンク市場等におけるブラジル市場終了時のインディケーションです。実際のレート提示は弊社担当アカウント・オフィサーまでお問い合わせ下さい。

2. 主要経済指標

イベント	予想	実績	前回
FGVインフレ率IGP-10(前月比)	0.53%	0.61%	0.49%
FGV CPI IPC-S	0.12%	0.14%	0.05%
(米)輸入物価指数(前月比)	-0.60%	-0.90%	0.00%
(米)小売売上高速報(前月比)	0.20%	0.40%	0.40%
(米)鉱工業生産(前月比)	0.10%	0.00%	0.40%
(米)製造業(SIC)生産	0.30%	0.40%	0.20%
(米)設備稼働率	78.10%	77.90%	78.10%

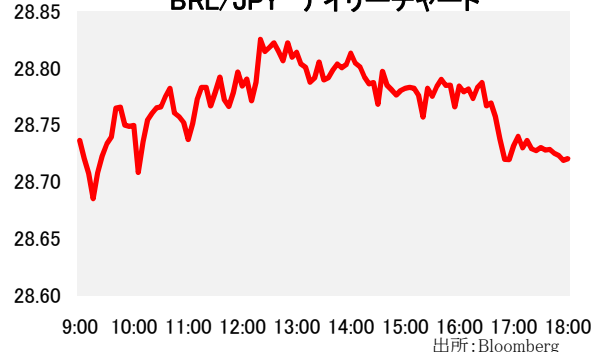
USD/BRL デイリーチャート



3. 要人コメント

米トランプ大統領	「私が望めば、中国に追加関税をかけることは可能」
----------	--------------------------

BRL/JPY デイリーチャート



4. トピックス

- 本日のレアルは続落。朝方発表された米6月小売売上高が市場予想を上回ったことを受けて、米景気の減速懸念が後退しドルが全面高となった。レアルは日中高値となる3.7540で寄り付いた後、国内で目立った材料を欠くなかでドル買いに押され終始軟調に推移。午後に入ると米トランプ大統領が、中国との通商合意に向けた道のりはなお長いとしたうえで、必要に応じて新たに3,250億ドル相当の中国製品に関税を課す可能性がある」と表明。これを嫌気してレアルは日中安値3.7700まで下落した後、引きにかけて安値水準で推移し結局3.7690でクローズした。
- 米国で発表された6月小売売上高(予想:0.2%⇒実績:0.4%)が市場予想を上回った。米国のGDPの約7割を占める個人消費が好調な結果を示したことで、軟調な設備投資の影響が相殺されるとの見方から、同国の景気減速に対する不安が後退した。

当資料は一般的な情報提供のみを目的として作成されたものであり、特定のお客様のニーズ、財務状況又は投資対象に対応することを意図しておりません。また、当資料は、適用法令上許容される範囲内でのみ利用可能であり、当資料の頒布を制約する法令が存在する地域の方によって利用されることを意図しておりません。当資料内のいかなる情報又は意見も、預金、有価証券、デリバティブ取引その他の金融商品の売買、投資、保有などを勧誘又は推奨するものではありません。資料は信頼できるとされる情報に基づいて作成されていますが、当行はその正確性、適時性、適切性又は完全性を表明又は保証するものではなく、当行、その子会社又は関連会社は、お客様による当資料の利用等に関する生じうるいかなる損害についても責任を負いません。ご利用に関しては、すべて お客様御自身でご判断下さいますよう、宜しくお願い申し上げます。また、過去の結果が必ずしも将来の結果を暗示するものではありません。当資料の内容は予告なしに変更することがあり、また、当行、その子会社又は関連会社は、当資料を更新する義務を負っておりません。また、当資料は 著作物であり、著作権法により保護されています。当行の書面による許可なく複製又は第三者、個人顧客もしくは一般投資家への配布をすることはできません。