



Banco MUFG Brasil S.A.

Treasury & Markets
Av. Paulista, 1274 – Bela Vista
São Paulo, SP – 01310-925

1. マーケット・レート

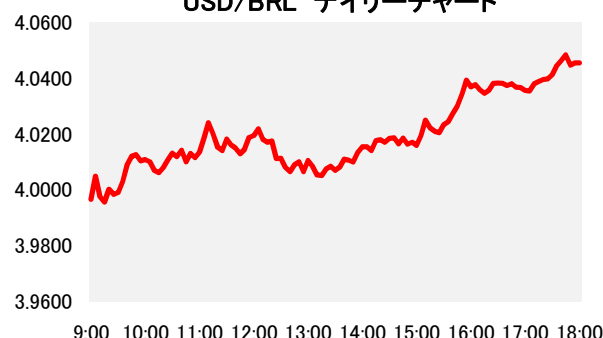
			5月10日	5月13日	5月14日	5月15日	5月16日	Net Chg
為替	USD/BRL	Spot	3.9560	3.9940	3.9750	4.0020	4.0460	+0.0440
	BRL/JPY	Spot	27.780	27.370	27.58	27.39	27.15	-0.24
	EUR/USD	Spot	1.1233	1.1223	1.1204	1.1202	1.1176	-0.0026
	USD/JPY	Spot	109.95	109.31	109.63	109.59	109.85	+0.26
金利	Brazil DI	6MTH(p.a.)	6.392	6.401	6.396	6.407	6.419	+0.013
	Future	1Year(p.a.)	6.478	6.499	6.444	6.470	6.515	+0.045
	On-shore	6MTH(p.a.)	3.379	3.368	3.374	3.355	3.351	-0.003
	USD	1Year(p.a.)	3.517	3.494	3.508	3.502	3.542	+0.039
株式	Bovespa指数		94,257.56	91,726.56	92,092.44	91,623.44	90,024.50	-1,598.94
CDS	CDS Brazil 5y		172.60	176.29	175.06	176.71	180.77	+4.06
商品	CRB指数		178.954	177.641	179.991	180.655	182.325	+1.67

* これらはインターバンク市場等におけるブラジル市場終了時のインディケーションです。実際のレート提示は弊行担当アカウント・オフィサーまでお問い合わせ下さい。

2. 主要経済指標

イベント	予想	実績	前回
FGV CPI IPC-S	0.49%	0.42%	0.57%
FGVインフレ率IGP-10(前月比)	0.72%	0.70%	1.00%
(米)住宅着工件数	1209k	1235k	1139k
(米)新規失業保険申請件数	220k	212k	228k
(米)失業保険継続受給者数	1673k	1660k	1684k

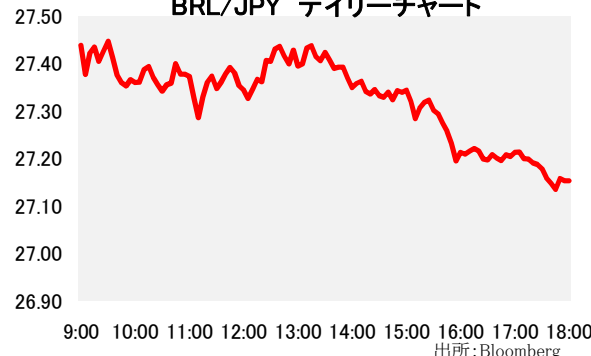
USD/BRL デイリーチャート



3. 要人コメント

なし	
----	--

BRL/JPY デイリーチャート



4. トピックス

- 本日のレアルは大幅下落。4.0050で寄り付き、直後に日中高値3.9950を付けた後、終日レアル売り圧力に押された。朝方から国内経済の減速懸念及び昨日のサンパウロ他主要都市で行われた学生団体の大規模デモが嫌気される中、堅調な米経済指標の結果を受けてドルが主要通貨に対して上昇。レアル売りに拍車がかかった。取引終盤に直近安値を更新する4.0510まで下落し、結局4.0460でクローズ。前日比で約1.1%下落する形となった。
- 15日(水)、米政府は中国通信機器最大手のファーウェイへの輸出規制を発表した。同社は米国から年間約100億ドル規模の部品を輸入していると見られる。米中関係への不安感が再浮上することとなった。

当資料は一般的な情報提供のみを目的として作成されたものであり、特定のお客様のニーズ、財務状況又は投資対象に対応することを意図しておりません。また、当資料は、適用法令上許容される範囲内でのみ利用可能であり、当資料の頒布を制約する法令が存在する地域の方によって利用されることを意図しておりません。当資料内のいかなる情報又は意見も、預金、有価証券、デリバティブ取引その他の金融商品の売買、投資、保有などを勧誘又は推奨するものではありません。資料は信頼できるとされる情報に基づいて作成されていますが、当行はその正確性、適時性、適切性又は完全性を表明又は保証するものではなく、当行、その子会社又は関連会社は、お客様による当資料の利用等に関して生じうるいかなる損害についても責任を負いません。ご利用に関しては、すべて お客様御自身でご判断下さいますよう、宜しくお願い申し上げます。また、過去の結果が必ずしも将来の結果を暗示するものではありません。当資料の内容は予告なしに変更することがあり、また、当行、その子会社又は関連会社は、当資料を更新する義務を負っておりません。また、当資料は 著作物であり、著作権法により保護されています。当行の書面による許可なく複製又は第三者、個人顧客もしくは一般投資家への配布をすることはできません。