



## Banco MUFG Brasil S.A.

Treasury & Markets  
Av. Paulista, 1274 – Bela Vista  
São Paulo, SP – 01310-925

## 1. マーケット・レート

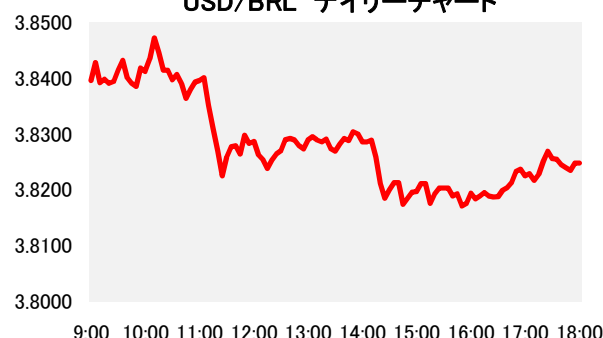
			4月4日	4月5日	4月8日	4月9日	4月10日	Net Chg
為替	USD/BRL	Spot	3.8590	3.8730	3.8510	3.8530	3.8250	-0.0280
	BRL/JPY	Spot	28.930	28.840	28.95	28.86	29.02	+0.16
	EUR/USD	Spot	1.1220	1.1216	1.1263	1.1263	1.1273	+0.0010
	USD/JPY	Spot	111.65	111.72	111.48	111.15	110.99	-0.16
金利	Brazil DI	6MTH(p.a.)	6.471	6.781	6.458	6.465	6.459	-0.006
	Future	1Year(p.a.)	6.552	6.546	6.529	6.557	6.549	-0.008
	On-shore	6MTH(p.a.)	3.372	3.355	3.409	3.473	3.501	+0.028
	USD	1Year(p.a.)	3.549	3.550	3.591	3.621	3.652	+0.031
株式	Bovespa指数		96,313.06	97,108.19	97,369.31	96,291.81	95,953.44	-338.37
CDS	CDS Brazil 5y		172.77	171.50	170.60	170.47	168.92	-1.55
商品	CRB指数		187.044	187.685	188.705	188.564	189.665	+1.10

\* これらはインターバンク市場等におけるブラジル市場終了時のインディケーションです。実際のレート提示は弊行担当アカウント・オフィサーまでお問い合わせ下さい。

## 2. 主要経済指標

イベント	予想	実績	前回
IBGEインフIPCA(前月比)	0.63%	0.75%	0.43%
IBGEインフ率IPCA(前年比)	4.45%	4.58%	3.89%
(米)CPI(前月比)	0.40%	0.40%	0.20%
(米)CPI除食品・エネルギー(前月比)	0.20%	0.10%	0.10%
(米)CPI(前年比)	1.80%	1.90%	1.50%
(米)CPI除食品・エネルギー(前年比)	2.10%	2.00%	2.10%

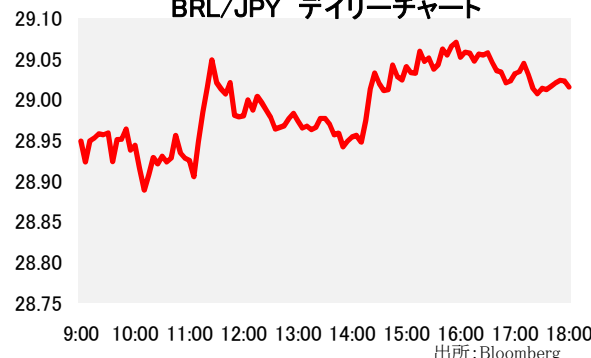
USD/BRL デイリーチャート



## 3. 要人コメント

ドラギECB総裁	(ユーロ圏経済の弱さに関して) 年内は続くだろう
----------	--------------------------

BRL/JPY デイリーチャート



## 4. トピックス

- 本日のレアルは3.8440で寄り付き、午前中に日中安値3.8470を付けた。米コアCPIが予想を下回ると米金利が低下。ドルが主要通貨に対して売られる中でレアルは3.81台まで上昇。午後に入ると日中高値3.8160を付け、結局3.8250でクローズした。
- 本日、欧州中央銀行(ECB)は理事会にて予想通り主要政策金利を据え置いた。ドラギ総裁は会見にて、「政策手段はいくらでもある」と述べ、世界的な経済成長の鈍化や不確実性が意識される中で、引き続きハト派姿勢を維持した。
- 本日発表の3月の伯インフレ指数(IPCA)は、前月比(予想: +0.63%⇒実績: +0.75%)、前年比(予想: +4.45%⇒実績: +4.58%)ともに市場予想を上回った。年率では伯中銀・財務省による2019年の目標4.25%を上回ったが、今後食料価格が落ち着くとの見方から市場への影響は限られた。
- 本日発表の3月の米消費者物価指数(CPI)は、コア指数が市場予想を下回った(前年比 予想: +2.10%⇒実績: +2.00%)。市場参加者がFEDの今後の金融政策に関する手掛かりを探る中で、同指標発表後、米金利は低下する形となった。

当資料は一般的な情報提供のみを目的として作成されたものであり、特定のお客様のニーズ、財務状況又は投資対象に対応することを意図しておりません。また、当資料は、適用法令上許容される範囲内でのみ利用可能であり、当資料の頒布を制約する法令が存在する地域の方によって利用されることを意図しておりません。当資料内のいかなる情報又は意見も、預金、有価証券、デリバティブ取引その他の金融商品の売買、投資、保有などを勧誘又は推奨するものではありません。資料は信頼できるとされる情報に基づいて作成されていますが、当行はその正確性、適時性、適切性又は完全性を表明又は保証するものではなく、当行、その子会社又は関連会社は、お客様による当資料の利用等に関して生じうるいかなる損害についても責任を負いません。ご利用に関しては、すべて お客様御自身でご判断下さい。また、過去の結果が必ずしも将来の結果を暗示するものではありません。当資料の内容は予告なしに変更することがあり、また、当行、その子会社又は関連会社は、当資料を更新する義務を負っておりません。また、当資料は 著作物であり、著作権法により保護されています。当行の書面による許可なく複製又は第三者、個人顧客もしくは一般投資家への配布をすることはできません。