



**Banco MUFG Brasil S.A.**  
Treasury & Markets  
Av. Paulista, 1274 – Bela Vista  
São Paulo, SP – 01310-925

## 1. マーケット・レート

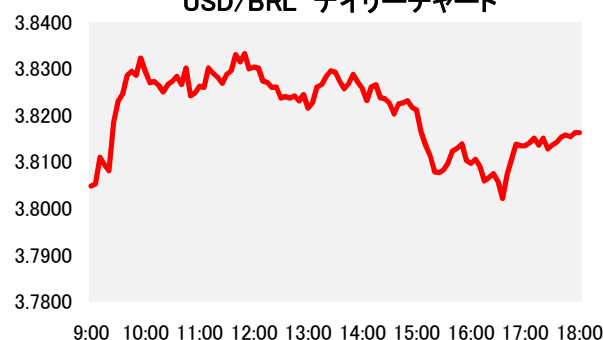
|     |               |             | 3月7日      | 3月8日      | 3月11日     | 3月12日     | 3月13日     | Net Chg   |
|-----|---------------|-------------|-----------|-----------|-----------|-----------|-----------|-----------|
| 為替  | USD/BRL       | Spot        | 3.8770    | 3.8660    | 3.8410    | 3.8110    | 3.8160    | +0.0050   |
|     | BRL/JPY       | Spot        | 28.810    | 28.750    | 28.95     | 29.22     | 29.15     | -0.07     |
|     | EUR/USD       | Spot        | 1.1183    | 1.1234    | 1.1246    | 1.1287    | 1.1329    | +0.0042   |
|     | USD/JPY       | Spot        | 111.66    | 111.11    | 111.19    | 111.35    | 111.16    | -0.19     |
| 金利  | Brazil DI     | 6MTH(p.a.)  | 6.412     | 6.425     | 6.427     | 6.406     | 6.374     | -0.032    |
|     | Future        | 1Year(p.a.) | 6.558     | 6.525     | 6.519     | 6.471     | 6.386     | -0.085    |
|     | On-shore      | 6MTH(p.a.)  | 3.520     | 3.521     | 3.532     | 3.528     | 3.519     | -0.009    |
|     | USD           | 1Year(p.a.) | 3.640     | 3.651     | 3.653     | 3.602     | 3.563     | -0.039    |
| 株式  | Bovespa指数     |             | 94,340.19 | 95,364.88 | 98,026.63 | 97,828.06 | 98,903.88 | +1,075.82 |
| CDS | CDS Brazil 5y |             | 165.70    | 164.38    | 156.63    | 156.82    | 155.34    | -1.48     |
| 商品  | CRB指数         |             | 180.871   | 180.672   | 180.498   | 181.307   | 183.411   | +2.10     |

\* これらはインターバンク市場等におけるブラジル市場終了時のインディケーションです。実際のレート提示は弊行担当アカウント・オフィサーまでお問い合わせ下さい。

## 2. 主要経済指標

| イベント             | 予想    | 実績    | 前回    |
|------------------|-------|-------|-------|
| 鉱工業生産(前月比)       | -0.1% | -0.8% | 0.2%  |
| 鉱工業生産(前年比)       | -1.5% | -2.6% | -3.6% |
| (米)MBA住宅ローン申請指数  | --    | 2.3%  | -2.5% |
| (米)PPI 最終需要(前月比) | 0.2%  | 0.1%  | -0.1% |
| (米)PPI 最終需要(前年比) | 1.9%  | 1.9%  | 2.0%  |
| (米)耐久財受注(前月比)    | -0.4% | 0.4%  | 1.2%  |

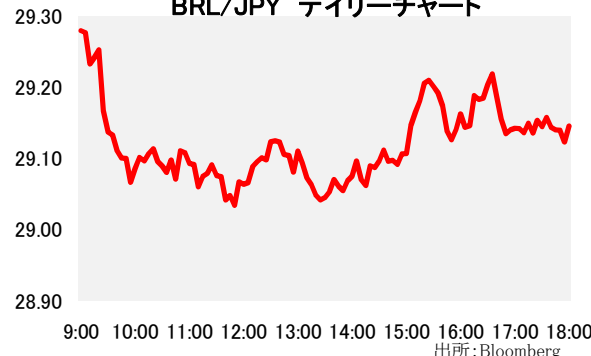
USD/BRL デイリーチャート



## 3. 要人コメント

|          |                                |
|----------|--------------------------------|
| ネット伯中銀総裁 | ブラジルは外国人投資家に対してさらに市場を開放する必要がある |
|----------|--------------------------------|

BRL/JPY デイリーチャート



## 4. トピックス

- 本日のレアルは3.8060で寄り付いた。朝方に発表された2月の伯鉱工業生産が予想を下回ったことが意識されレアルは寄り付き直後から3.83台まで急落し、正午前に日中安値3.8340を付けた。午後に入り国内株式市場が堅調推移するとレアルは小幅に買い戻され、取引終盤に日中高値3.8020まで反発。結局3.8160でクローズした。
- 本日発表された1月の伯鉱工業生産は、前月比(予想:前月比▲0.10%⇒実績:▲0.80%)、前年比(予想:前月比▲1.50%⇒実績:▲2.60%)と共に市場予想を下回った。医薬品セクターを中心に、26セクター中13が前月比で低下。一方、対前年比(全セクター合計)では+0.55%という結果となった。
- ボベスパ指数は上昇。堅調な米経済指標の結果を受けて同国の株式市場が続伸すると、国内株式もつられて上昇。98,000台を突破し、過去最高値を更新する形となった。

当資料は一般的な情報提供のみを目的として作成されたものであり、特定のお客様のニーズ、財務状況又は投資対象に対応することを意図しておりません。また、当資料は、適用法令上許容される範囲内でのみ利用可能であり、当資料の頒布を制約する法令が存在する地域の方によって利用されることを意図しておりません。当資料内のいかなる情報又は意見も、預金、有価証券、デリバティブ取引その他の金融商品の売買、投資、保有などを勧誘又は推奨するものではありません。資料は信頼できるとされる情報に基づいて作成されていますが、当行はその正確性、適時性、適切性又は完全性を表明又は保証するものではなく、当行、その子会社又は関連会社は、お客様による当資料の利用等に関して生じうるいかなる損害についても責任を負いません。ご利用に関しては、すべて お客様御自身でご判断下さい。また、過去の結果が必ずしも将来の結果を暗示するものではありません。当資料の内容は予告なしに変更することがあり、また、当行、その子会社又は関連会社は、当資料を更新する義務を負っておりません。また、当資料は 著作物であり、著作権法により保護されています。当行の書面による許可なく複製又は第三者、個人顧客もしくは一般投資家への配布をすることはできません。