



## Banco MUFG Brasil S.A.

Treasury & Markets  
Av. Paulista, 1274 – Bela Vista  
São Paulo, SP – 01310-925

## 1. マーケット・レート

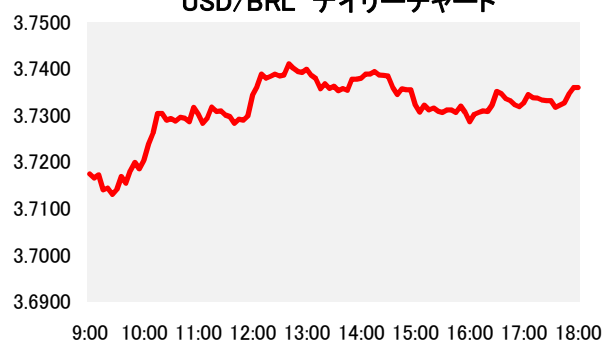
			2月12日	2月13日	2月14日	2月15日	2月18日	Net Chg
為替	USD/BRL	Spot	3.7130	3.7590	3.7190	3.7020	3.7360	+0.0340
	BRL/JPY	Spot	29.760	29.540	29.70	29.84	29.60	-0.24
	EUR/USD	Spot	1.1332	1.1269	1.1299	1.1296	1.1315	+0.0019
	USD/JPY	Spot	110.51	111.00	110.51	110.44	110.59	+0.15
金利	Brazil DI	6MTH(p.a.)	6.394	6.403	6.388	6.360	6.389	+0.029
	Future	1Year(p.a.)	6.538	6.466	6.454	6.398	6.435	+0.038
	On-shore	6MTH(p.a.)	3.338	3.320	3.295	3.295	3.295	u.c.
	USD	1Year(p.a.)	3.563	3.564	3.552	3.552	3.556	+0.003
株式	Bovespa指数		96,168.38	95,842.38	98,015.13	97,525.94	96,509.88	-1,016.06
CDS	CDS Brazil 5y		170.19	170.01	168.30	162.89	162.37	-0.52
商品	CRB指数		178.208	178.716	178.721	181.329	休場	+2.61

\* これらはインターバンク市場等におけるブラジル市場終了時のインディケーションです。実際のレート提示は弊行担当アカウント・オフィサーまでお問い合わせ下さい。

## 2. 主要経済指標

イベント	予想	実績	前回
FIPE CPI-週次	0.61%	0.58%	0.66%
FGV CPI IPC-S	0.36%	0.34%	0.53%
貿易収支(週次)	--	\$608m	\$609m

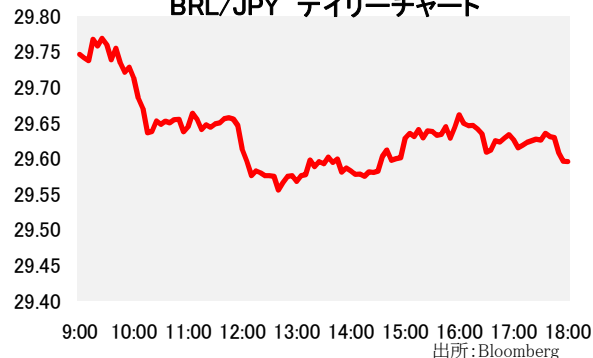
USD/BRL デイリーチャート



## 3. 要人コメント

なし	
----	--

BRL/JPY デイリーチャート



## 4. トピックス

- 本日のレアルは3.7210で寄り付き、直後に日中高値3.7120を付けた。米国祝日を受けて流動性が低下する中、先週末の急ピッチなレアル高を受けた売戻しが見られたことに加え、ペビアーノ伯大統領府長官の選挙資金不正疑惑に関する報道が嫌気されると、正午過ぎに日中安値3.7410まで下落。引けにかけては新たな材料に乏しい中、3.73台を中心に動意に乏しく推移。3.7360でクローズした。
- 18日(月)発表のブラジル中銀によるアナリスト予想集計では、経済成長率予想は2019年は2.50%から2.48%へ下方修正され、2020年は2.50%から2.58%へ上方修正された。インフレ率予想は2019年が3.87%、2020年は4.00%でそれぞれ据え置き。年末の為替レートは2019年は3.70、2020年は3.75でそれぞれ据え置かれた。

当資料は一般的な情報提供のみを目的として作成されたものであり、特定のお客様のニーズ、財務状況又は投資対象に対応することを意図しておりません。また、当資料は、適用法令上許容される範囲内でのみ利用可能であり、当資料の頒布を制約する法令が存在する地域の方によって利用されることを意図しておりません。当資料内のいかなる情報又は意見も、預金、有価証券、デリバティブ取引その他の金融商品の売買、投資、保有などを勧誘又は推奨するものではありません。資料は信頼できるとされる情報に基づいて作成されていますが、当行はその正確性、適時性、適切性又は完全性を表明又は保証するものではなく、当行、その子会社又は関連会社は、お客様による当資料の利用等に関して生じうるいかなる損害についても責任を負いません。ご利用に関しては、すべて お客様御自身でご判断下さい。宜しくお申し上げます。また、過去の結果が必ずしも将来の結果を暗示するものではありません。当資料の内容は予告なしに変更することがあり、また、当行、その子会社又は関連会社は、当資料を更新する義務を負っておりません。また、当資料は 著作物であり、著作権法により保護されています。当行の書面による許可なく複製又は第三者、個人顧客もしくは一般投資家への配布することはできません。