



Banco MUFG Brasil S.A.

Treasury & Markets
Av. Paulista, 1274 – Bela Vista
São Paulo, SP – 01310-925

1. マーケット・レート

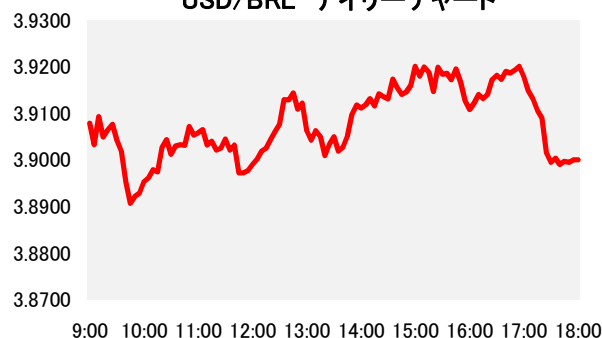
			12月5日	12月6日	12月7日	12月10日	12月11日	Net Chg
為替	USD/BRL	Spot	3.8660	3.8830	3.9070	3.9230	3.9000	-0.0230
	BRL/JPY	Spot	29.280	29.010	28.83	28.86	29.08	+0.22
	EUR/USD	Spot	1.1344	1.1375	1.1417	1.1357	1.1326	-0.0031
	USD/JPY	Spot	113.20	112.64	112.63	113.22	113.40	+0.18
金利	Brazil DI	6MTH(p.a.)	6.534	6.517	6.486	6.480	6.479	-0.001
	Future	1Year(p.a.)	6.891	6.822	6.749	6.728	6.709	-0.019
	On-shore	6MTH(p.a.)	3.738	3.598	3.592	3.553	3.540	-0.013
	USD	1Year(p.a.)	3.799	3.754	3.739	3.678	3.813	+0.135
株式	Bovespa指数		89,039.81	88,846.50	88,115.06	85,914.69	86,419.56	504.87
CDS	CDS Brazil 5y		211.33	212.86	207.72	209.07	207.88	-1.19
商品	CRB指数		183.752	181.303	184.152	181.647	181.802	+0.15

* これらはインターバンク市場等におけるブラジル市場終了時のインディケーションです。実際のレート提示は弊行担当アカウント・オフィサーまでお問い合わせ下さい。

2. 主要経済指標

イベント	予想	実績	前回
FIPE CPI-週次	0.08%	0.15%	0.28%
IGP-Mインフレ第1回アジュスト	-0.91%	-1.16%	-0.11%
(米)NFIB中小企業楽観指数	107	104.8	107.4
(米)PPI 最終需要(前月比)	0.0%	0.1%	0.6%
(米)PPI 最終需要(前年比)	2.5%	2.5%	2.9%

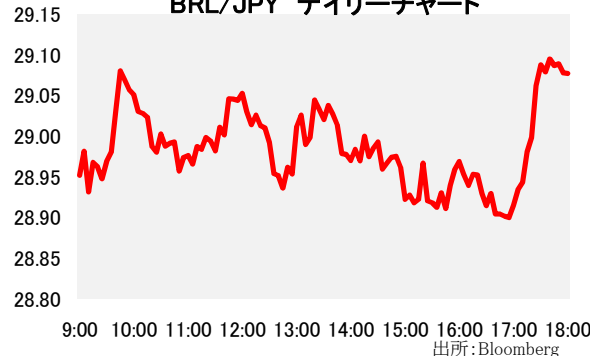
USD/BRL デイリーチャート



3. 要人コメント

なし

BRL/JPY デイリーチャート



4. トピックス

- 本日のレアルは3.9070で寄り付いた。前日からの買戻しの動きが見られ朝方に日中高値3.8900を付けたものの、PTAX決定に向けてのドル買い需要が強まり、午後に入ると日中安値3.9230まで下落。取引終盤には流動性が低下する中、再び3.8台後半まで上昇し、結局3.9000でクローズした。
- ボベスパ指数は小幅反発。上昇して寄り付いた後、英国のEU離脱を巡る不透明感等から国外市場にてリスクオフ姿勢が継続する中、午後にかけて軟調に推移。しかし米株式市場が日中の下げ幅を縮小すると、国内市場も引け間際につられて上昇する形となった。

当資料は一般的な情報提供のみを目的として作成されたものであり、特定のお客様のニーズ、財務状況又は投資対象に対応することを意図しておりません。また、当資料は、適用法令上許容される範囲内でのみ利用可能であり、当資料の頒布を制約する法令が存在する地域の方によって利用されることを意図しておりません。当資料内のいかなる情報又は意見も、預金、有価証券、デリバティブ取引その他の金融商品の売買、投資、保有などを勧誘又は推奨するものではありません。資料は信頼できるとされる情報に基づいて作成されていますが、当行はその正確性、適時性、適切性又は完全性を表明又は保証するものではなく、当行、その子会社又は関連会社は、お客様による当資料の利用等に関して生じうるいかなる損害についても責任を負いません。ご利用には、すべて お客様御自身でご判断下さい。宜しくお願ひ申し上げます。また、過去の結果が必ずしも将来の結果を暗示するものではありません。当資料の内容は予告なしに変更することがあり、また、当行、その子会社又は関連会社は、当資料を更新する義務を負っておりません。また、当資料は 著作物であり、著作権法により保護されています。当行の書面による許可なく複製又は第三者、個人顧客もしくは一般投資家への配布することはできません。