



## Banco de Tokyo-Mitsubishi UFJ Brasil S/A

Treasury Department  
Av. Paulista, 1274 – Bela Vista  
São Paulo, SP – 01310-925

## 1. マーケット・レート

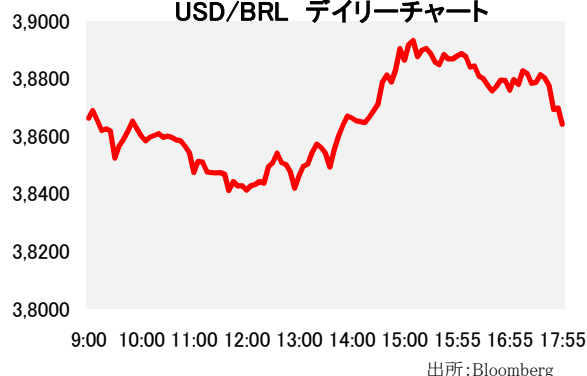
			12月22日	12月23日	12月24日	12月28日	12月29日	Net Chg
為替	USD/BRL	Spot	3,9890	3,9410	3,9390	3,8590	3,8640	+0,0050
	BRL/JPY	Spot	30,35	30,66	30,56	31,18	31,13	-0,05
	EUR/USD	Spot	1,0954	1,0911	1,0944	1,0975	1,0940	-0,0035
	USD/JPY	Spot	121,06	120,87	120,37	120,34	120,34	u,c,
金利	Brazil DI	6MTH(p.a.)	15,157	15,128	14,640	15,115	15,134	+0,019
	Future	1Year(p.a.)	15,852	15,825	15,090	15,758	15,819	+0,062
	On-shore	6MTH(p.a.)	3,163	3,134	3,134	3,022	3,247	+0,225
	USD	1Year(p.a.)	4,161	4,172	4,172	4,077	4,206	+0,129
株式	Bovespa指数		43.470	44.016	44.015	43.764	43.654	-110
CDS	CDS Brazil 5y		506,85	494,33	489,93	494,65	491,48	-3,17
商品	CRB指数		171,953	175,217	175,858	174,463	177,344	+2,88

\* これらはインターバンク市場等におけるブラジル市場終了時のインディケーションです。実際のレート提示は弊社担当アカウント・オフィサーまでお問い合わせ下さい。

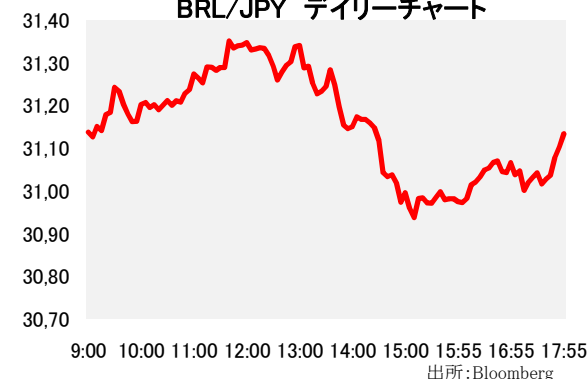
## 2. 主要経済指標

イベント	予想	実績	前回
FGVインフIGPM(前月比)	0.56%	0.49%	1.52%
FGVインフIGPM(前年比)	10.63%	10.54%	10.69%
基礎的財政収支	-19.8b	-19.6b	-11.5b
Nominal Budget Balance	-44.6b	-43.1b	-29.4b
純債務対GDP比	34.3%	34.3%	33.6%
(米)消費者信頼感指数	93.5	96.5	92.6
(米)S&Pケース・ショー20都市指数(季調前)	183.28	182.83	182.73
(米)S&Pケース・ショー総合-20(前年比)	5.60%	5.54%	5.36%

USD/BRL デイリーチャート



BRL/JPY デイリーチャート



## 3. 要人コメント

ファルコン伯労働党党首	政府財政投資は減らすべきではない。 インフレーターゲットを上げるべきである。 利上げサイクルは終わりにするべきである。
-------------	---

## 4. トピックス

- 本日のレアルは3.8580で寄り付いた。
- 本日のレアルは昨日に続き薄商い中、資金流入と思しき動きが見られレアルは寄り付き後買いが優勢となった。
- 更に昨日、連邦政府が2014年に基礎的収支の数字を改善するための会計操作を行った公的銀行からの借り入れを年内に支払うとの報道も好感され、レアルはじりじりと続伸、正午には本日の高値となる3.8410を付けた。
- しかし午後に入ると、特段材料に乏しい中、レアルは本日の安値となる3.8940まで急落、結局3.8640でクローズした。レアルは昨日の動きに反して主要通貨対ドルの中で最も下落した。
- 尚、薄商いの中、自動車関連銘柄の上げが目立ったインド株式市場では指標のS&P・BSEセンセックスが上昇、4週間振りの高値を付けた。

当資料は一般的な情報提供のみを目的として作成されたものであり、特定のお客様のニーズ、財務状況又は投資対象に対応することを意図しておりません。また、当資料は、適用法令上許容される範囲内でのみ利用可能であり、当資料の頒布を制約する法令が存在する地域の方によって利用されることを意図しておりません。当資料内のいかなる情報又は意見も、預金、有価証券、デリバティブ取引その他の金融商品の売買、投資、保有などを勧誘又は推奨するものではありません。資料は信頼できるとされる情報に基づいて作成されていますが、当行はその正確性、適時性、適切性又は完全性を表明又は保証するものではなく、当行、その子会社又は関連会社は、お客様による当資料の利用等に関して生じうるいかなる損害についても責任を負いません。ご利用に関しては、すべて お客様御自身でご判断下さいませう、宜しくお願い申し上げます。また、過去の結果が必ずしも将来の結果を暗示するものではありません。当資料の内容は予告なしに変更することがあり、また、当行、その子会社又は関連会社は、当資料を更新する義務を負っておりません。また、当資料は 著作物であり、著作権法により保護されています。当行の書面による許可なく複製又は第三者、個人顧客もしくは一般投資家への配布をすることはできません。