



## Banco de Tokyo-Mitsubishi UFJ Brasil S/A

Treasury Department  
Av. Paulista, 1274 – Bela Vista  
São Paulo, SP – 01310-925

## 1. マーケット・レート

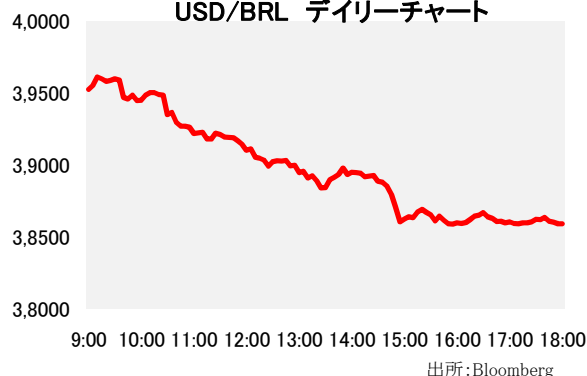
|     |               |             | 12月21日  | 12月22日  | 12月23日  | 12月24日  | 12月28日  | Net Chg |
|-----|---------------|-------------|---------|---------|---------|---------|---------|---------|
| 為替  | USD/BRL       | Spot        | 4,0100  | 3,9890  | 3,9410  | 3,9390  | 3,8590  | -0,0800 |
|     | BRL/JPY       | Spot        | 30,18   | 30,35   | 30,66   | 30,56   | 31,18   | +0,62   |
|     | EUR/USD       | Spot        | 1,0923  | 1,0954  | 1,0911  | 1,0944  | 1,0975  | +0,0031 |
|     | USD/JPY       | Spot        | 121,07  | 121,06  | 120,87  | 120,37  | 120,34  | -0,03   |
| 金利  | Brazil DI     | 6MTH(p.a.)  | 15,170  | 15,157  | 15,128  | 14,640  | 15,115  | +0,475  |
|     | Future        | 1Year(p.a.) | 15,973  | 15,852  | 15,825  | 15,090  | 15,758  | +0,668  |
|     | On-shore      | 6MTH(p.a.)  | 3,235   | 3,163   | 3,134   | 3,134   | 3,022   | -0,112  |
|     | USD           | 1Year(p.a.) | 4,214   | 4,161   | 4,172   | 4,172   | 4,077   | -0,095  |
| 株式  | Bovespa指数     |             | 43.200  | 43.470  | 44.016  | 44.015  | 43.764  | -251    |
| CDS | CDS Brazil 5y |             | 502,95  | 506,85  | 494,33  | 489,93  | 494,65  | +4,72   |
| 商品  | CRB指数         |             | 172,423 | 171,953 | 175,217 | 175,858 | 174,463 | -1,40   |

\* これらはインターバンク市場等におけるブラジル市場終了時のインディケーションです。実際のレート提示は弊行担当アカウント・オフィサーまでお問い合わせ下さい。

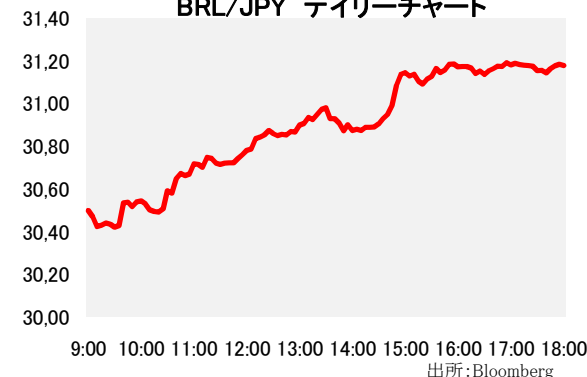
## 2. 主要経済指標

| イベント         | 予想     | 実績      | 前回     |
|--------------|--------|---------|--------|
| 中央政府財政収支     | -14.1b | -21.3b  | -12.3b |
| 貿易収支(週次)     | --     | \$2024m | \$850m |
| (米)ガス連銀製造業活動 | -7.0   | -20.1   | -4.9   |
|              |        |         |        |
|              |        |         |        |
|              |        |         |        |
|              |        |         |        |
|              |        |         |        |

USD/BRL デイリーチャート



BRL/JPY デイリーチャート



## 3. 要人コメント

|         |                           |
|---------|---------------------------|
| ブラジル労働党 | 2016年にSelic政策金利の引き上げを避けたい |
|---------|---------------------------|

## 4. トピックス

- 本日のレアルは3.9470で寄り付いた。
- クリスマスの祝日明けとなった本日は薄商いとなり、レアルは寄り付き後直ぐさま本日の安値となる3.9640を付けたが、輸出企業と思しきドル売りの動きが見られるとレアルは終日じりじりと反発、本日の高値となる3.8570を付けた。
- レアルは主要通貨の中で対ドルで最も上昇する展開となり、2.5%以上の上昇を見せた後、結局3.8590でクローズした。
- 尚、早朝に発表された中銀によるアナリスト予想集計では、2016年の経済成長率予想は-2.80%から-2.81%に下方修正されたほか、2016年末のSelic政策金利予想は14.75%から15.25%に上方修正された。
- 欧州では原油相場下落を背景に、エネルギー銘柄を中心に売りが見られ、株式相場は続落。
- また、中国では11月の工業利益が6ヶ月連続で減少したことを受けて、上海株が1ヶ月振りの大幅安となり、中国人民幣元は対ドルで下落、終値ベースで約4年振りの安値を付けた。

当資料は一般的な情報提供のみを目的として作成されたものであり、特定のお客様のニーズ、財務状況又は投資対象に対応することを意図しておりません。また、当資料は、適用法令上許容される範囲内でのみ利用可能であり、当資料の頒布を制約する法令が存在する地域の方によって利用されることを意図しておりません。当資料内のいかなる情報又は意見も、預金、有価証券、デリバティブ取引その他の金融商品の売買、投資、保有などを勧誘又は推奨するものではありません。資料は信頼できるとされる情報に基づいて作成されていますが、当行はその正確性、適時性、適切性又は完全性を表明又は保証するものではなく、当行、その子会社又は関連会社は、お客様による当資料の利用等に関して生じうるいかなる損害についても責任を負いません。ご利用に関しては、すべて お客様御自身でご判断下さいませう、宜しくお願い申し上げます。また、過去の結果が必ずしも将来の結果を暗示するものではありません。当資料の内容は予告なしに変更することがあり、また、当行、その子会社又は関連会社は、当資料を更新する義務を負っておりません。また、当資料は 著作物であり、著作権法により保護されています。当行の書面による許可なく複製又は第三者、個人顧客もしくは一般投資家への配布をすることはできません。