



Banco de Tokyo-Mitsubishi UFJ Brasil S/A

Treasury Department
Av. Paulista, 1274 – Bela Vista
São Paulo, SP – 01310-925

1. マーケット・レート

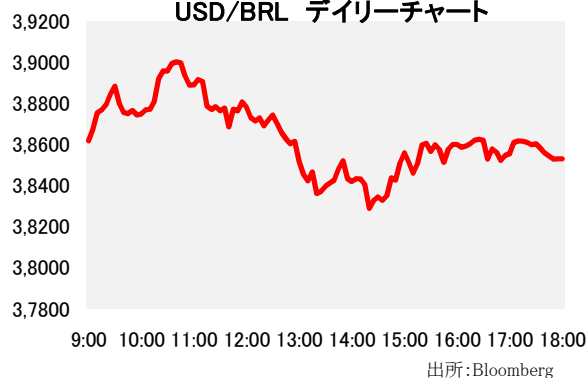
			11月25日	11月26日	11月27日	11月30日	12月1日	Net Chg
為替	USD/BRL	Spot	3,7450	3,7430	3,8460	3,8670	3,8530	-0,0140
	BRL/JPY	Spot	32,77	32,74	31,94	31,83	31,85	+0,02
	EUR/USD	Spot	1,0618	1,0608	1,0591	1,0573	1,0633	+0,0060
	USD/JPY	Spot	122,73	122,58	122,86	123,11	122,82	-0,29
金利	Brazil DI	6MTH(p.a.)	14,823	14,862	14,959	15,054	15,015	-0,040
	Future	1Year(p.a.)	15,233	15,470	15,621	15,705	15,666	-0,040
	On-shore USD	6MTH(p.a.)	3,424	3,398	3,480	3,419	3,095	-0,324
		1Year(p.a.)	4,138	4,164	4,416	4,340	4,047	-0,293
株式	Bovespa指数		46.867	47.146	45.873	45.120	45.047	-74
CDS	CDS Brazil 5y		421,80	420,79	425,33	444,82	446,22	+1,40
商品	CRB指数		185,700		183,241	182,540	184,393	+1,85

* これらはインターバンク市場等におけるブラジル市場終了時のインディケーションです。実際のレート提示は弊社担当アカウント・オフィサーまでお問い合わせ下さい。

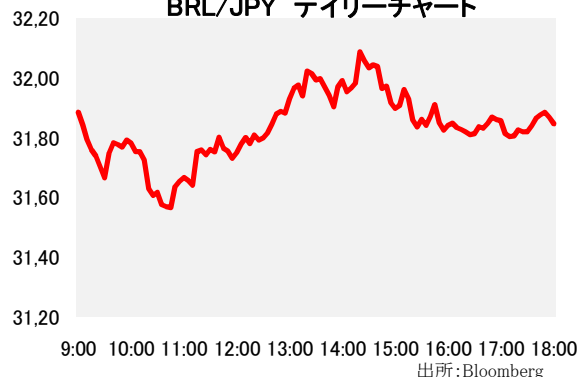
2. 主要経済指標

イベント	予想	実績	前回
FGV CPI IPC-S	1.02%	1.00%	0.94%
GDP(前期比)	-1.2%	-1.7%	-2.1%
GDP(前年比)	-4.2%	-4.5%	-3.0%
GDP(4四半期累計)	-2.2%	-2.5%	-1.7%
マーケット・ブラジルPMI製造業	--	43.8	44.1
CNI設備稼働率(季調済)	--	77.7%	77.6%
貿易収支(月次)	\$1200m	\$1197m	\$1996m
(米)マーケット米国製造業PMI	52.6	52.8	52.6

USD/BRL デイリーチャート



BRL/JPY デイリーチャート



3. 要人コメント

伯財務省	ブラジル第3四半期のGDP成長率の結果は今の経済への不安を反映している
------	-------------------------------------

4. トピックス

- 本日のレアルは3.8620で寄り付いた。
- 本日のレアルは寄り付き後、第3四半期のGDP成長率が発表され、予想を大きく下回る結果となったことに嫌気し、レアルは本日の安値となる3.9030まで下落した。
- しかし、11月の米ISM製造業が予想を大きく下回った他、縮小ペースが前回のリセッション以降で最大となったことから米利上げは段階的となる観測が強まりドルは対主要通貨で下落、レアルは本日の高値となる3.8260を付けた。
- 引けにかけてレアルはやや売り戻された後、結局3.8530でクローズした。
- 尚、中国国家统计局と中国物流購買連合会が発表した11月の製造業購買担当者指数が約3年振りの低水準に落ち込んだことを示し、同国の従来の成長原動力が低迷しているとの見方が強まった。一方で、11月のユーロ圏製造業購買担当者指数(PMI)は製造業の拡大ペースが加速していることが示された。

当資料は一般的な情報提供のみを目的として作成されたものであり、特定のお客様のニーズ、財務状況又は投資対象に対応することを意図しておりません。また、当資料は、適用法令上許容される範囲内でのみ利用可能であり、当資料の頒布を制約する法令が存在する地域の方によって利用されることを意図しておりません。当資料内のいかなる情報又は意見も、預金、有価証券、デリバティブ取引その他の金融商品の売買、投資、保有などを勧誘又は推奨するものではありません。資料は信頼できるとされる情報に基づいて作成されていますが、当行はその正確性、適時性、適切性又は完全性を表明又は保証するものではなく、当行、その子会社又は関連会社は、お客様による当資料の利用等に関して生じうるいかなる損害についても責任を負いません。ご利用に関しては、すべて お客様御自身でご判断下さいませう、宜しくお願い申し上げます。また、過去の結果が必ずしも将来の結果を暗示するものではありません。当資料の内容は予告なしに変更することがあり、また、当行、その子会社又は関連会社は、当資料を更新する義務を負っておりません。また、当資料は 著作物であり、著作権法により保護されています。当行の書面による許可なく複製又は第三者、個人顧客もしくは一般投資家への配布をすることはできません。