



## Banco de Tokyo-Mitsubishi UFJ Brasil S/A

Treasury Department  
Av. Paulista, 1274 – Bela Vista  
São Paulo, SP – 01310-925

## 1. マーケット・レート

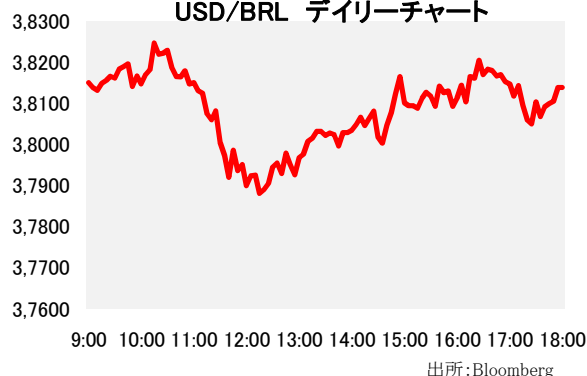
			11月11日	11月12日	11月13日	11月16日	11月17日	Net Chg
為替	USD/BRL	Spot	3,7610	3,7710	3,8490	3,8190	3,8130	-0,0060
	BRL/JPY	Spot	32,67	32,51	31,89	32,27	32,36	+0,09
	EUR/USD	Spot	1,0741	1,0798	1,0743	1,0678	1,0652	-0,0026
	USD/JPY	Spot	122,88	122,61	122,72	123,26	123,36	+0,10
金利	Brazil DI	6MTH(p.a.)	14,811	14,876	14,830	14,823	14,800	-0,023
	Future	1Year(p.a.)	15,404	15,535	15,570	15,452	15,473	+0,021
	On-shore USD	6MTH(p.a.)	3,192	3,098	3,301	3,294	3,250	-0,044
		1Year(p.a.)	4,029	3,985	4,088	4,125	4,114	-0,011
株式	Bovespa指数		47.065	46.884	46.517	46.847	47.248	401
CDS	CDS Brazil 5y		403,00	426,00	435,60	429,10	422,45	-6,65
商品	CRB指数		188,348	186,428	184,767	185,416	183,713	-1,70

\* これらはインターバンク市場等におけるブラジル市場終了時のインディケーションです。実際のレート提示は弊社担当アカウント・オフィサーまでお問い合わせ下さい。

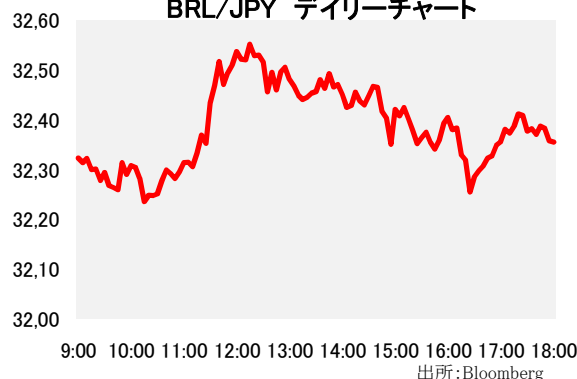
## 2. 主要経済指標

イベント	予想	実績	前回
FIPE CPI-週次	0.93%	0.94%	0.90%
FGVインフレ率IGP-10(前月比)	1.48%	1.64%	1.88%
税収	107000m	103530m	95239m
(米)消費者物価指数(前月比)	0.2%	0.2%	-0.2%
(米)鉱工業生産(前月比)	0.1%	-0.2%	-0.2%
(米)CPI除食品・エネルギー(前月比)	0.2%	0.2%	0.2%
(米)消費者物価指数(前年比)	0.1%	0.2%	0.0%
(米)設備稼働率	77.5%	77.5%	77.7%

USD/BRL デイリーチャート



BRL/JPY デイリーチャート



## 3. 要人コメント

イエレンFRB議長	連邦準備制度に対する議会の監督強化法案を採択しないよう要請
-----------	-------------------------------

## 4. トピックス

- 本日のレアルは3.8180で寄り付いた。
- 本日は13日のパリ同時多発テロによる影響への耐久性を示す格好でアジア、欧州の株式市場は上昇した。レアルは寄り付き後、リスク資産買いの動きにつられて買いが優勢となった。しかしレアル買いは長続かず、直後から反落、本日の安値となる3.8240を付けた。
- しかし直後から午後にかけては米鉱工業生産が予想を下回る結果となったことでレアルは買いに反転、本日の高値となる3.7880を付けた。
- しかし午後からレアルはプラス分を全て売り戻され、結局レアルは寄付と同水準でクローズした。
- 尚、10月の米消費者物価が上昇し、製造業の生産が増加したことを受け、早ければ来月にも米利上げが見られるとの見方が強まり、ドルは対主要通貨で買われる展開となった。

当資料は一般的な情報提供のみを目的として作成されたものであり、特定のお客様のニーズ、財務状況又は投資対象に対応することを意図しておりません。また、当資料は、適用法令上許容される範囲内でのみ利用可能であり、当資料の頒布を制約する法令が存在する地域の方によって利用されることを意図しておりません。当資料内のいかなる情報又は意見も、預金、有価証券、デリバティブ取引その他の金融商品の売買、投資、保有などを勧誘又は推奨するものではありません。資料は信頼できるとされる情報に基づいて作成されていますが、当行はその正確性、適時性、適切性又は完全性を表明又は保証するものではなく、当行、その子会社又は関連会社は、お客様による当資料の利用等に関して生じうるいかなる損害についても責任を負いません。ご利用に関しては、すべて お客様御自身でご判断下さいませよう、宜しくお願い申し上げます。また、過去の結果が必ずしも将来の結果を暗示するものではありません。当資料の内容は予告なしに変更することがあり、また、当行、その子会社又は関連会社は、当資料を更新する義務を負っておりません。また、当資料は 著作物であり、著作権法により保護されています。当行の書面による許可なく複製又は第三者、個人顧客もしくは一般投資家への配布をすることはできません。