



## Banco de Tokyo-Mitsubishi UFJ Brasil S/A

Treasury Department  
Av. Paulista, 1274 – Bela Vista  
São Paulo, SP – 01310-925

## 1. マーケット・レート

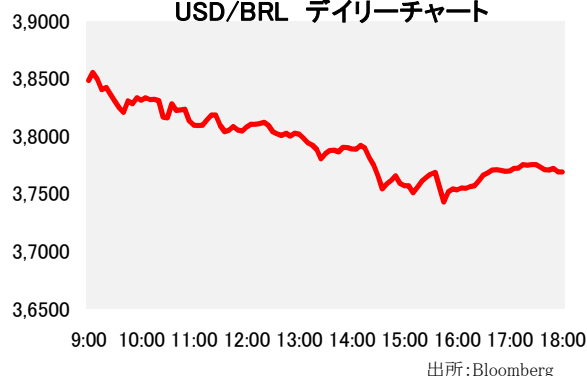
			10月27日	10月28日	10月29日	10月30日	11月3日	Net Chg
為替	USD/BRL	Spot	3,8880	3,9060	3,8480	3,8550	3,7690	-0,0860
	BRL/JPY	Spot	30,96	31,01	31,44	31,30	32,11	+0,81
	EUR/USD	Spot	1,1044	1,0921	1,0978	1,0994	1,0964	-0,0030
	USD/JPY	Spot	120,39	121,13	121,09	120,68	121,03	+0,35
金利	Brazil DI	6MTH(p.a.)	14,700	14,765	14,725	14,796	14,773	-0,023
	Future	1Year(p.a.)	15,119	15,277	15,341	15,396	15,296	-0,100
	On-shore USD	6MTH(p.a.)	3,037	3,143	3,103	3,052	2,770	-0,282
		1Year(p.a.)	3,662	3,978	3,620	3,695	3,370	-0,325
株式	Bovespa指数		47.043	46.741	45.628	45.869	48.054	2.185
CDS	CDS Brazil 5y		442,67	446,98	444,02	438,50	401,55	-36,95
商品	CRB指数		191,336	195,074	194,159	195,607	197,557	+1,95

\* これらはインターバンク市場等におけるブラジル市場終了時のインディケーションです。実際のレート提示は弊行担当アカウント・オフィサーまでお問い合わせ下さい。

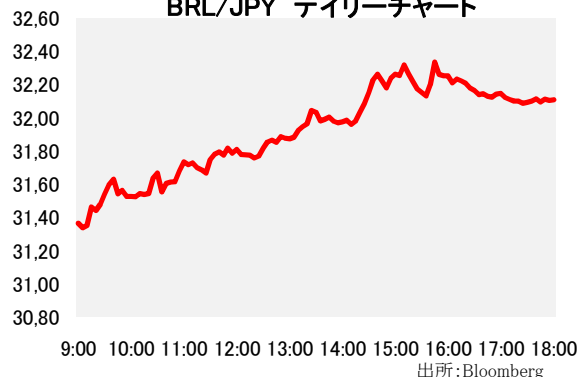
## 2. 主要経済指標

イベント	予想	実績	前回
FGV CPI IPC-S	0.68%	0.76%	0.67%
マーケット・ブラジルPMI製造業	--	44.1	47.0
CNI設備稼働率(季調済)	--	77.7%	77.9%
貿易収支(月次)	\$1233m	\$1996m	\$2944m
総輸出	\$16283m	\$16049m	\$16148m
総輸入	\$15173m	\$14053m	\$13204m
自動車販売台数	--	192165	200089
(米)製造業受注指数	-0.9%	-1.0%	-2.1%

USD/BRL デイリーチャート



BRL/JPY デイリーチャート



## 3. 要人コメント

レヴィ伯財務相	ブラジルはより効率的な税制を導入しなければならない
---------	---------------------------

## 4. トピックス

- 本日のレアルは3.8490で寄り付いた。
- ブラジルで休場となった2日にはユーロ圏の製造業拡大ペースが当初の見積もりに反して加速したほか、米マーケット米製造業PMIも予想を超える結果となった。本日のレアルは寄り付き後、直ぐさま本日の安値となる3.8560を付けるも、前日のリスク資産の買いの動きにつられて買いに転じた。
- 更にブラジルの大手企業の一部の事業の買収案件が週末に報道されたことも好材料となり、レアルは対ドルで他のエマージング通貨よりも大きく反発する展開となり、3.70台まで回復した。
- イエレン米FRB議長の議会証言を翌日に控えてドル高が強まるも、レアルは堅調に推移、本日の高値となる3.7420を付け、結局3.7690でクローズした。
- 尚、早朝に発表された中銀によるアナリスト予想集計では、2015年の経済成長率予想が-3.02%から-3.05%に下方修正されたほか、インフレ率予想は9.85%から9.91%に上方修正された。
- 原油高やリスク資産買いモードにつられて国内のエネルギー株を中心に大きい上昇が見られ、ボブスバ株価指数は5%弱上昇し

当資料は一般的な情報提供のみを目的として作成されたものであり、特定のお客様のニーズ、財務状況又は投資対象に対応することを意図しておりません。また、当資料は、適用法令上許容される範囲内でのみ利用可能であり、当資料の頒布を制約する法令が存在する地域の方によって利用されることを意図しておりません。当資料内のいかなる情報又は意見も、預金、有価証券、デリバティブ取引その他の金融商品の売買、投資、保有などを勧誘又は推奨するものではありません。資料は信頼できるとされる情報に基づいて作成されていますが、当行はその正確性、適時性、適切性又は完全性を表明又は保証するものではなく、当行、その子会社又は関連会社は、お客様による当資料の利用等に関して生じうるいかなる損害についても責任を負いません。ご利用に関しては、すべて お客様御自身でご判断下さいますよう、宜しくお願い申し上げます。また、過去の結果が必ずしも将来の結果を暗示するものではありません。当資料の内容は予告なしに変更することがあり、また、当行、その子会社又は関連会社は、当資料を更新する義務を負っておりません。また、当資料は 著作物であり、著作権法により保護されています。当行の書面による許可なく複製又は第三者、個人顧客もしくは一般投資家への配布をすることはできません。