



Banco de Tokyo-Mitsubishi UFJ Brasil S/A

Treasury Department
Av. Paulista, 1274 – Bela Vista
São Paulo, SP – 01310-925

1. マーケット・レート

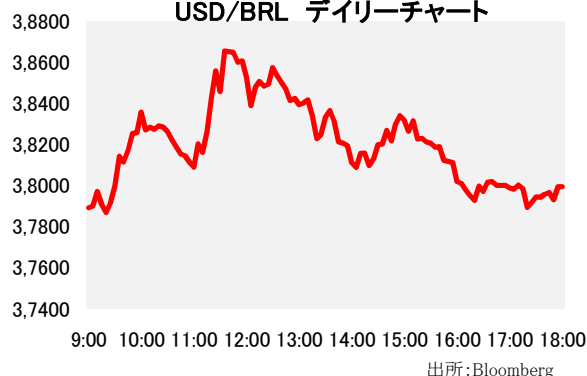
			10月8日	10月9日	10月13日	10月14日	10月15日	Net Chg
為替	USD/BRL	Spot	3,7850	3,7630	3,8930	3,8120	3,7990	-0,0130
	BRL/JPY	Spot	31,68	31,97	30,76	31,17	31,29	+0,12
	EUR/USD	Spot	1,1276	1,1358	1,1381	1,1473	1,1387	-0,0086
	USD/JPY	Spot	119,92	120,27	119,74	118,84	118,89	+0,05
金利	Brazil DI	6MTH(p.a.)	14,785	14,863	14,996	14,934	14,762	-0,172
	Future	1Year(p.a.)	15,189	15,450	15,685	15,531	15,289	-0,241
	On-shore	6MTH(p.a.)	3,055	2,994	3,305	3,202	2,868	-0,334
	USD	1Year(p.a.)	4,258	4,214	4,613	4,348	3,887	-0,461
株式	Bovespa指数		49.107	49.338	47.363	46.710	47.161	451
CDS	CDS Brazil 5y		422,57	417,03	445,00	447,82	431,19	-16,63
商品	CRB指数		201,303	202,689	199,460	199,829	198,991	-0,84

* これらはインターバンク市場等におけるブラジル市場終了時のインディケーションです。実際のレート提示は弊行担当アカウント・オフィサーまでお問い合わせ下さい。

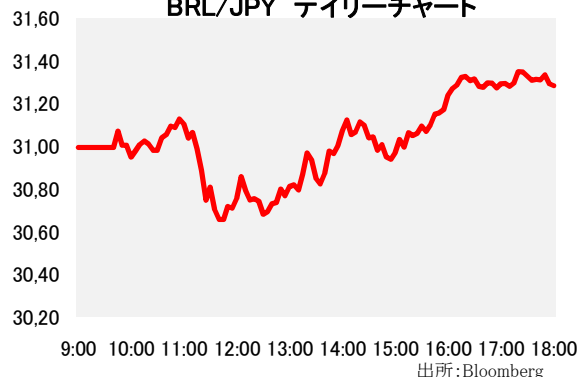
2. 主要経済指標

イベント	予想	実績	前回
(米)新規失業保険申請件数	270k	255k	262k
(米)失業保険継続受給者数	2200k	2158k	2208k
(米)ニューヨーク連銀製造業景気指数	-8.00	-11.36	-14.67
(米)消費者物価指数(前月比)	-0.2%	-0.2%	-0.1%
(米)CPI除食品・エネルギー(前月比)	0.1%	0.2%	0.1%
(米)消費者物価指数(前年比)	-0.1%	0.0%	0.2%
(米)CPI除食品・エネルギー(前年比)	1.8%	1.9%	1.8%
(米)CPI指数(季調前)	237.799	237.945	238.316

USD/BRL デイリーチャート



BRL/JPY デイリーチャート



3. 要人コメント

ネブス伯PSDB党首	PSDB党はルセフ大統領の弾劾によって得るメリットはない。任期は完了すべきである。
------------	-------------------------------------------

4. トピックス

- 本日のレアルは3.8060で寄り付いた。
- 本日は米経済統計の弱さを受けて米金融当局が利上げ時期を来年に先送りするとの観測が強まる中、リスク資産の買いが優勢となった。レアルは前日の引け値を大きく上回る水準で寄り付いた後、本日の高値となる3.7820を付けたが、国内の政治的不安定がレアル売り材料となり、レアルは3.83台半ばまで反転した。
- 更に格付け会社のフィッチ・レーティングスがブラジルの債務格付けをジャンク級の一段階上の水準に引き下げた上、財政の悪化次第で更なる格下げの可能性があると発表した。これでブラジル格付けは「BBB-」、見通しは「弱含み」となったことからレアルは本日の安値となる3.8750まで急落した。ルセフ大統領の就任以降、フィッチによるブラジル格下げはこれで4度目となった。
- フィッチにより投資適格級が保たれたため、レアル安傾向は一時的となり、午後にかけてレアルはじりじりと買い戻され、結局寄り付き近辺である3.7990でクローズした。

当資料は一般的な情報提供のみを目的として作成されたものであり、特定のお客様のニーズ、財務状況又は投資対象に対応することを意図しておりません。また、当資料は、適用法令上許容される範囲内でのみ利用可能であり、当資料の頒布を制約する法令が存在する地域の方によって利用されることを意図しておりません。当資料内のいかなる情報又は意見も、預金、有価証券、デリバティブ取引その他の金融商品の売買、投資、保有などを勧誘又は推奨するものではありません。資料は信頼できるとされる情報に基づいて作成されていますが、当行はその正確性、適時性、適切性又は完全性を表明又は保証するものではなく、当行、その子会社又は関連会社は、お客様による当資料の利用等に関して生じうるいかなる損害についても責任を負いません。ご利用に関しては、すべて お客様御自身でご判断下さいませう、宜しくお願い申し上げます。また、過去の結果が必ずしも将来の結果を暗示するものではありません。当資料の内容は予告なしに変更することがあり、また、当行、その子会社又は関連会社は、当資料を更新する義務を負っておりません。また、当資料は 著作物であり、著作権法により保護されています。当行の書面による許可なく複製又は第三者、個人顧客もしくは一般投資家への配布をすることはできません。