



Banco de Tokyo-Mitsubishi UFJ Brasil S/A

Treasury Department
Av. Paulista, 1274 – Bela Vista
São Paulo, SP – 01310-925

1. マーケット・レート

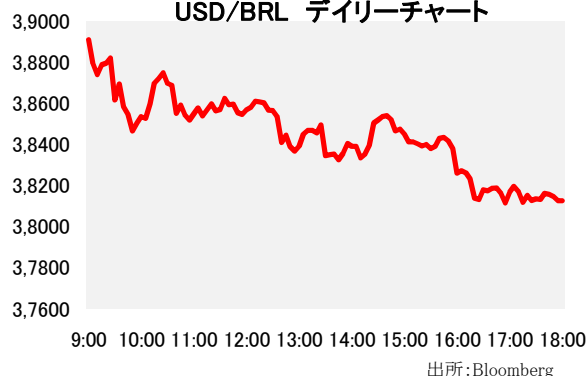
			10月7日	10月8日	10月9日	10月13日	10月14日	Net Chg
為替	USD/BRL	Spot	3,8860	3,7850	3,7630	3,8930	3,8120	-0,0810
	BRL/JPY	Spot	30,88	31,68	31,97	30,76	31,17	+0,41
	EUR/USD	Spot	1,1237	1,1276	1,1358	1,1381	1,1473	+0,0092
	USD/JPY	Spot	120,01	119,92	120,27	119,74	118,84	-0,90
金利	Brazil DI	6MTH(p.a.)	14,798	14,785	14,863	14,996	14,934	-0,062
	Future	1Year(p.a.)	15,388	15,189	15,450	15,685	15,531	-0,155
	On-shore USD	6MTH(p.a.)	3,152	3,055	2,994	3,305	3,202	-0,103
		1Year(p.a.)	4,397	4,258	4,214	4,613	4,348	-0,265
株式	Bovespa指数		48.914	49.107	49.338	47.363	46.710	-653
CDS	CDS Brazil 5y		449,48	422,57	417,03	445,00	447,82	+2,82
商品	CRB指数		199,595	201,303	202,689	199,460	199,829	+0,37

* これらはインターバンク市場等におけるブラジル市場終了時のインディケーションです。実際のレート提示は弊行担当アカウント・オフィサーまでお問い合わせ下さい。

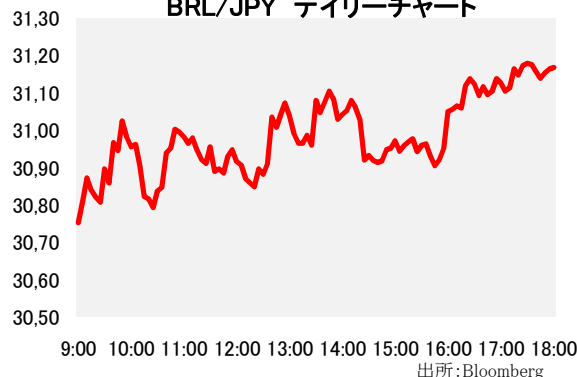
2. 主要経済指標

イベント	予想	実績	前回
小売売上高(前月比)	-0.6%	-0.9%	-1.6%
小売売上高(前年比)	-5.8%	-6.9%	-3.9%
広義小売売上高(前月比)	-1.5%	-2.0%	0.5%
広義小売売上高(前年比)	-8.6%	-9.6%	-7.0%
(米)MBA住宅ローン申請指数	--	-27.6%	25.5%
(米)小売売上高速報(前月比)	0.2%	0.1%	0.0%
(米)PPI 最終需要(前月比)	-0.2%	-0.5%	0.0%
(米)PPI (除食品・エネルギー、前月比)	0.1%	-0.3%	0.3%

USD/BRL デイリーチャート



BRL/JPY デイリーチャート



3. 要人コメント

レヴィー伯財務相	労働者にとってインフレが一番大きい負担である
----------	------------------------

4. トピックス

- 本日のレアルは3.8870で寄り付いた。
- 本日のレアルは寄り付き後、売りが優勢となり直ぐさま本日の安値となる3.8930を付けた。しかし、一連の米経済統計が予想を下回ったことからドルは対主要通貨で下落、レアルは3.84台半ばまで急反発した。米FRBによる初回利上げが来年以降に持ち越されとの観測が強まっており、ドルは対ユーロで7週間ぶりの安値に下落、対円では3日続落となった。
- レアルはその後買い圧力が引き続き強く、引け間際に本日の高値となる3.8080を付け、結局3.8120でクローズした。
- 弱い米経済指標に加えて、9月の中国の消費者物価指数が前年同月比1.6%上昇し、予想の1.8%を下回ったことを受けて、米株式市場やボベスパ指数は昨日に続き下落した。
- 米FRBは地区連銀経済報告(ページブック)を公表し、ドルの上昇を受けて製造業や観光業が圧迫された結果、8月中旬から10月初旬にかけて米国経済の緩慢な成長が続いたことが示された。労働市場については「大半の地区で引き締め」が見られるも、賃金は抑制されたとの内容を明らかにした。

当資料は一般的な情報提供のみを目的として作成されたものであり、特定のお客様のニーズ、財務状況又は投資対象に対応することを意図しておりません。また、当資料は、適用法令上許容される範囲内でのみ利用可能であり、当資料の頒布を制約する法令が存在する地域の方によって利用されることを意図しておりません。当資料内のいかなる情報又は意見も、預金、有価証券、デリバティブ取引その他の金融商品の売買、投資、保有などを勧誘又は推奨するものではありません。資料は信頼できるとされる情報に基づいて作成されていますが、当行はその正確性、適時性、適切性又は完全性を表明又は保証するものではなく、当行、その子会社又は関連会社は、お客様による当資料の利用等に関して生じうるいかなる損害についても責任を負いません。ご利用に関しては、すべて お客様御自身でご判断下さいますよう、宜しくお願い申し上げます。また、過去の結果が必ずしも将来の結果を暗示するものではありません。当資料の内容は予告なしに変更することがあり、また、当行、その子会社又は関連会社は、当資料を更新する義務を負っておりません。また、当資料は 著作物であり、著作権法により保護されています。当行の書面による許可なく複製又は第三者、個人顧客もしくは一般投資家への配布をすることはできません。