



## Banco de Tokyo-Mitsubishi UFJ Brasil S/A

Treasury Department  
Av. Paulista, 1274 – Bela Vista  
São Paulo, SP – 01310-925

## 1. マーケット・レート

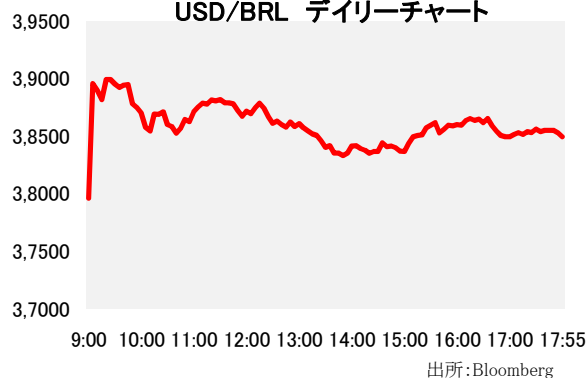
			9月3日	9月4日	9月8日	9月9日	9月10日	Net Chg
為替	USD/BRL	Spot	3,7400	3,8430	3,8200	3,7800	3,8490	+0,0690
	BRL/JPY	Spot	32,11	30,98	31,36	31,89	31,33	-0,56
	EUR/USD	Spot	1,1124	1,1137	1,1202	1,1209	1,1279	+0,0070
	USD/JPY	Spot	120,07	119,01	119,82	120,52	120,64	+0,12
金利	Brazil DI	6MTH(p.a.)	14,295	14,673	14,663	14,391	14,539	+0,148
	Future	1Year(p.a.)	14,714	15,010	14,908	14,910	15,230	+0,320
	On-shore	6MTH(p.a.)	2,290	2,827	2,746	2,672	2,740	+0,068
	USD	1Year(p.a.)	3,206	3,977	3,904	3,777	3,876	+0,099
株式	Bovespa指数		47.366	46.498	46.762	46.657	46.504	-153
CDS	CDS Brazil 5y		371,38	382,00	375,50	372,12	386,00	+13,88
商品	CRB指数		198,499	196,699	198,387	195,795	198,007	+2,21

\* これらはインターバンク市場等におけるブラジル市場終了時のインディケーションです。実際のレート提示は弊行担当アカウント・オフィサーまでお問い合わせ下さい。

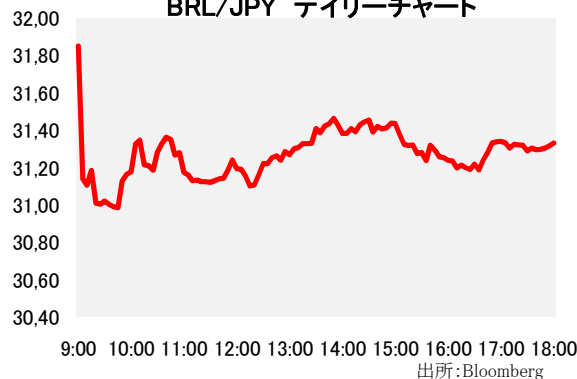
## 2. 主要経済指標

イベント	予想	実績	前回
IBGEインフIPCA(前月比)	0.23%	0.22%	0.62%
IBGEインフ率IPCA(前年比)	9.54%	9.53%	9.56%
(米)輸入物価指数(前月比)	-1.6%	-1.8%	-0.9%
(米)輸入物価指数(前年比)	-11.1%	-11.4%	-10.5%
(米)新規失業保険申請件数	275K	275K	281K
(米)失業保険継続受給者数	2253K	2260K	2259K
(米)ブルームバーグ消費者信頼感	--	41.4	41.4
(米)卸売在庫(前月比)	0.3%	-0.1%	0.7%

USD/BRL デイリーチャート



BRL/JPY デイリーチャート



## 3. 要人コメント

レヴィ伯財務相	S&Pによる格下げは財政調整を完了（承認）を促進する
---------	----------------------------

## 4. トピックス

- 本日のレアルは3.7950で寄り付いた。
- 昨日のマーケット時間終了後に景気低迷でセフダ大統領の財政収支の改善への取り組みが一段と困難になっていることを理由に米格付け会社スタンダード・アンド・プアーズ(S&P)はブラジルの格付けをジャンク級に引き下げた。ブラジルの格付けは1段階引き下げられて「BBプラス」となったほか、見通しは「ネガティブ」にされた。
- 本日は昨日の格下げを受けてレアルは寄り付いた後急落、直ぐさま本日の安値となる3.9060を付けた。しかし、格下げが既に見込まれていたせいか、レアル安は長続かず、じりじりと反発、結局3.8490でクローズした。
- 尚、フィッチ・レーティングスは本日、ブラジルの財政状況が予想より早い調子で悪化しており、50%以上の確率で格下げされる可能性があるとコメントしている。ブラジルの5年クレジットデフォルトスワップは389ポイントを付け、2009年以来的の高水準を更新した。

当資料は一般的な情報提供のみを目的として作成されたものであり、特定のお客様のニーズ、財務状況又は投資対象に対応することを意図しておりません。また、当資料は、適用法令上許容される範囲内でのみ利用可能であり、当資料の頒布を制約する法令が存在する地域の方によって利用されることを意図しておりません。当資料内のいかなる情報又は意見も、預金、有価証券、デリバティブ取引その他の金融商品の売買、投資、保有などを勧誘又は推奨するものではありません。資料は信頼できるとされる情報に基づいて作成されていますが、当行はその正確性、適時性、適切性又は完全性を表明又は保証するものではなく、当行、その子会社又は関連会社は、お客様による当資料の利用等に関して生じるいかなる損害についても責任を負いません。ご利用に関しては、すべて お客様御自身でご判断下さいませう、宜しくお願い申し上げます。また、過去の結果が必ずしも将来の結果を暗示するものではありません。当資料の内容は予告なしに変更することがあり、また、当行、その子会社又は関連会社は、当資料を更新する義務を負っておりません。また、当資料は 著作物であり、著作権法により保護されています。当行の書面による許可なく複製又は第三者、個人顧客もしくは一般投資家への配布をすることはできません。