



Banco de Tokyo-Mitsubishi UFJ Brasil S/A

Treasury Department
Av. Paulista, 1274 – Bela Vista
São Paulo, SP – 01310-925

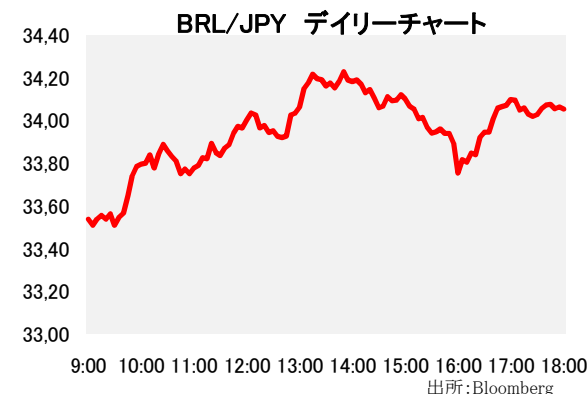
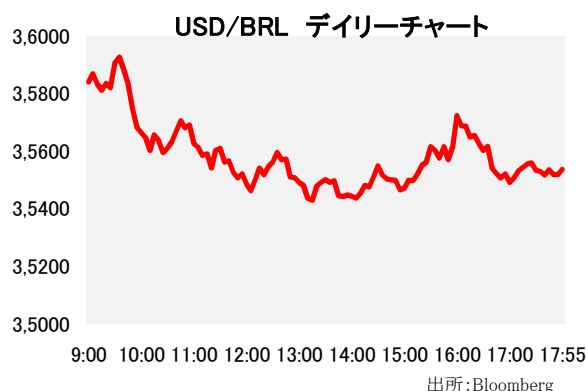
1. マーケット・レート

			8月21日	8月24日	8月25日	8月26日	8月27日	Net Chg
為替	USD/BRL	Spot	3,4990	3,5520	3,6160	3,5960	3,5530	-0,0430
	BRL/JPY	Spot	34,87	33,32	32,85	33,35	34,06	+0,71
	EUR/USD	Spot	1,1386	1,1607	1,1521	1,1315	1,1246	-0,0069
	USD/JPY	Spot	122,05	118,42	118,84	119,94	120,99	+1,05
金利	Brazil DI	6MTH(p.a.)	14,196	14,258	14,202	14,188	14,119	-0,069
	Future	1Year(p.a.)	14,081	14,272	14,312	14,216	14,123	-0,093
	On-shore USD	6MTH(p.a.)	2,044	2,200	2,217	2,090	2,023	-0,067
		1Year(p.a.)	2,804	2,992	3,041	2,827	2,735	-0,092
株式	Bovespa指数		45.720	44.336	44.545	46.038	47.715	1.677
CDS	CDS Brazil 5y		345,57	351,49	351,28	346,80	327,80	-19,00
商品	CRB指数		191,341	186,221	187,659	185,276	192,635	+7,36

* これらはインターバンク市場等におけるブラジル市場終了時のインディケーションです。実際のレート提示は弊行担当アカウント・オフィサーまでお問い合わせ下さい。

2. 主要経済指標

イベント	予想	実績	前回
FGV建設コスト(前月比)	0.75%	0.80%	0.66%
中央政府財政収支	-6.8B	-7.2B	-8.2B
(米)GDP(年率/前期比)	3.2%	3.7%	2.3%
(米)個人消費	3.1%	3.1%	2.9%
(米)GDP価格指数	2.0%	2.1%	2.0%
(米)コアPCE(前期比)	1.8%	1.8%	1.8%
(米)新規失業保険申請件数	274K	271K	277K
(米)失業保険継続受給者数	2248K	2269K	2256K



3. 要人コメント

カリエロス上院議長	ブラジルは経済成長を促進する環境を整える必要があり、増税手段だけ作るのはいいいアイデアではない
-----------	---

4. トピックス

- 本日のレアルは3.5760で寄り付いた。
- 5営業日の下げ率が23%となっていた上海総合指数が6営業日振りに反発、前日比で5.3%上昇した。政府系ファンドが購入を再開したとの観測が強く、リスク資産の買いが優勢となった。レアルは寄り付き後、売りが見られ、直ぐさま本日の安値となる3.5950を付けたが、直後からリスク資産買いモードと共に買いに転じ、一気に3.56まで買い戻された後、正午にかけてじりじりと続伸、本日の高値となる3.5420を付けた。
- 第2四半期の米GDP改定値が前期比3.7%増と、前月発表された速報値の2.3%増から上方修正され、市場予想を上回った。更に先週の米週間新規失業保険申請件数も3週間振りの低水準に減少したこともあり、ドルは対主要通貨で買われる展開となったが、レアルへの影響は限定的となった。
- 尚、米GDP報道を受けて原油市場でWTI先物は急反発、約6年振りの大幅高となった。

当資料は一般的な情報提供のみを目的として作成されたものであり、特定のお客様のニーズ、財務状況又は投資対象に対応することを意図しておりません。また、当資料は、適用法令上許容される範囲内でのみ利用可能であり、当資料の頒布を制約する法令が存在する地域の方によって利用されることを意図しておりません。当資料内のいかなる情報又は意見も、預金、有価証券、デリバティブ取引その他の金融商品の売買、投資、保有などを勧誘又は推奨するものではありません。資料は信頼できるとされる情報に基づいて作成されていますが、当行はその正確性、適時性、適切性又は完全性を表明又は保証するものではなく、当行、その子会社又は関連会社は、お客様による当資料の利用等に関して生じうるいかなる損害についても責任を負いません。ご利用に関しては、すべて お客様御自身でご判断下さいませう、宜しくお願い申し上げます。また、過去の結果が必ずしも将来の結果を暗示するものではありません。当資料の内容は予告なしに変更することがあり、また、当行、その子会社又は関連会社は、当資料を更新する義務を負っておりません。また、当資料は 著作物であり、著作権法により保護されています。当行の書面による許可なく複製又は第三者、個人顧客もしくは一般投資家への配布をすることはできません。