



Banco de Tokyo-Mitsubishi UFJ Brasil S/A

Treasury Department
Av. Paulista, 1274 – Bela Vista
São Paulo, SP – 01310-925

1. マーケット・レート

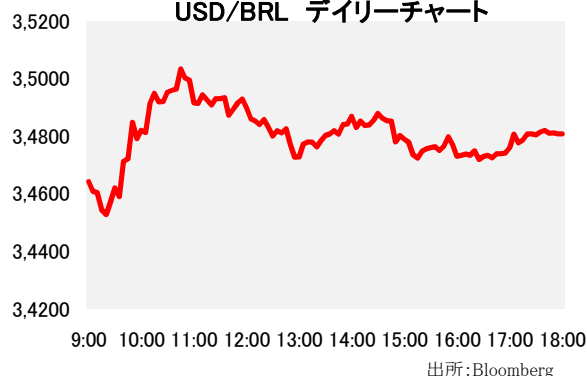
			8月6日	8月7日	8月10日	8月11日	8月12日	Net Chg
為替	USD/BRL	Spot	3,5350	3,5070	3,4370	3,4740	3,4800	+0,0060
	BRL/JPY	Spot	35,28	35,41	36,26	36,02	35,69	-0,33
	EUR/USD	Spot	1,0924	1,0963	1,1019	1,1043	1,1162	+0,0119
	USD/JPY	Spot	124,73	124,23	124,62	125,15	124,25	-0,90
金利	Brazil DI	6MTH(p.a.)	14,369	14,487	14,369	14,265	14,250	-0,015
	Future	1Year(p.a.)	14,464	14,549	14,385	14,211	14,270	+0,059
	On-shore USD	6MTH(p.a.)	2,457	2,298	2,120	2,130	1,915	-0,215
		1Year(p.a.)	3,129	3,038	2,810	2,861	2,598	-0,263
株式	Bovespa指数		50.011	48.577	49.353	49.072	48.388	-684
CDS	CDS Brazil 5y		331,67	332,16	318,60	312,24	304,96	-7,28
商品	CRB指数		198,540	198,323	202,452	199,312	198,897	-0,41

* これらはインターバンク市場等におけるブラジル市場終了時のインディケーションです。実際のレート提示は弊社担当アカウント・オフィサーまでお問い合わせ下さい。

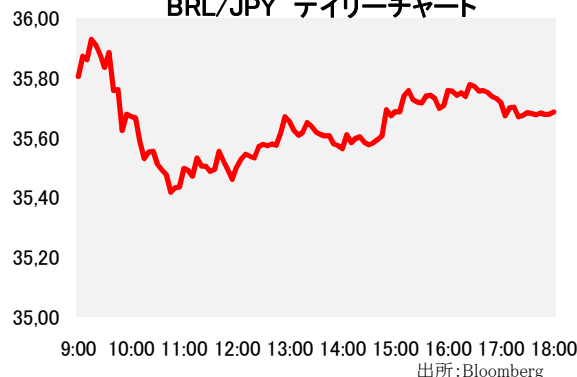
2. 主要経済指標

イベント	予想	実績	前回
小売売上高(前月比)	-0.4%	-0.4%	-0.8%
小売売上高(前年比)	-2.9%	-2.7%	-4.5%
広義小売売上高(前月比)	-1.0%	-0.8%	-1.8%
広義小売売上高(前年比)	-4.9%	-3.5%	-10.4%
(米)MBA住宅ローン申請指数	--	0.1%	4.7%
(米)JOLT求人	5350	5249	5357
(米)月次財政収支	-\$140.0B	-\$149.2B	-\$94.6B

USD/BRL デイリーチャート



BRL/JPY デイリーチャート



3. 要人コメント

バルボーサ伯企画相	格下げがあってもブラジルへの投資はなくなる
-----------	-----------------------

4. トピックス

- 本日のレアルは3.4760で寄り付いた。
- 本日は中国人民元相場が昨日に続き下落、この2日間で下落率は1994年以来の大きくなった。更に事情に詳しい関係者によると中国人民銀行が市場介入に踏み切った。中国経済に対する懸念からリスクオフモードが高まり、世界的に株価が大幅続落したほか、金や米国債への買いが高まった。
- レアルは寄り付き後直ぐさま本日の高値となる3.4480を付けたが、上記につられて急落、一気に本日の安値となる3.5030を付けた。
- しかしその後からレアルはじりじりと反発、3.4800を中心に上下した後、結局同水準でクローズした。
- 尚、ニューヨーク連銀のダドリー総裁は、中国の人民元の下落について「中国以外にもかなり広範に、世界経済に影響を及ぼす」と指摘し、市場では米利上げ時期に影響を及ぼす可能性があると見ている。

当資料は一般的な情報提供のみを目的として作成されたものであり、特定のお客様のニーズ、財務状況又は投資対象に対応することを意図しておりません。また、当資料は、適用法令上許容される範囲内でのみ利用可能であり、当資料の頒布を制約する法令が存在する地域の方によって利用されることを意図しておりません。当資料内のいかなる情報又は意見も、預金、有価証券、デリバティブ取引その他の金融商品の売買、投資、保有などを勧誘又は推奨するものではありません。資料は信頼できるとされる情報に基づいて作成されていますが、当行はその正確性、適時性、適切性又は完全性を表明又は保証するものではなく、当行、その子会社又は関連会社は、お客様による当資料の利用等に関して生じうるいかなる損害についても責任を負いません。ご利用に関しては、すべて お客様御自身でご判断下さいますよう、宜しくお願い申し上げます。また、過去の結果が必ずしも将来の結果を暗示するものではありません。当資料の内容は予告なしに変更することがあり、また、当行、その子会社又は関連会社は、当資料を更新する義務を負っておりません。また、当資料は 著作物であり、著作権法により保護されています。当行の書面による許可なく複製又は第三者、個人顧客もしくは一般投資家への配布をすることはできません。