



Banco de Tokyo-Mitsubishi UFJ Brasil S/A

Treasury Department
Av. Paulista, 1274 – Bela Vista
São Paulo, SP – 01310-925

1. マーケット・レート

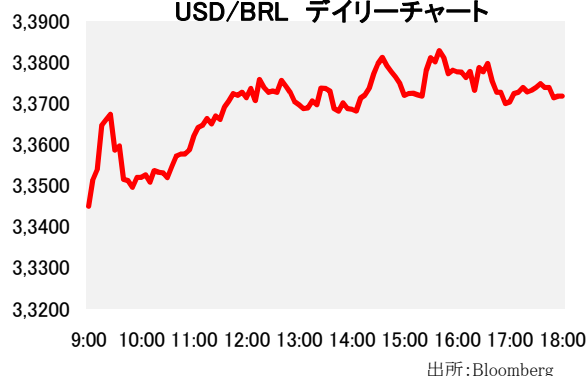
			7月24日	7月27日	7月28日	7月29日	7月30日	Net Chg
為替	USD/BRL	Spot	3,3550	3,3630	3,3560	3,3310	3,3710	+0,0400
	BRL/JPY	Spot	36,93	36,64	36,81	37,21	36,82	-0,39
	EUR/USD	Spot	1,0986	1,1092	1,1060	1,0985	1,0933	-0,0052
	USD/JPY	Spot	123,81	123,26	123,57	123,96	124,14	+0,18
金利	Brazil DI	6MTH(p.a.)	14,336	14,302	14,306	14,307	14,201	-0,106
	Future	1Year(p.a.)	14,279	14,277	14,241	14,267	13,940	-0,327
	On-shore	6MTH(p.a.)	1,712	1,713	1,761	1,765	1,770	+0,005
	USD	1Year(p.a.)	2,383	2,351	2,464	2,439	2,390	-0,049
株式	Bovespa指数		49.246	48.736	49.602	50.245	49.897	-348
CDS	CDS Brazil 5y		297,83	300,54	291,00	284,31	287,13	+2,82
商品	CRB指数		205,040	202,686	204,391	205,486	204,717	-0,77

* これらはインターバンク市場等におけるブラジル市場終了時のインディケーションです。実際のレート提示は弊社担当アカウント・オフィサーまでお問い合わせ下さい。

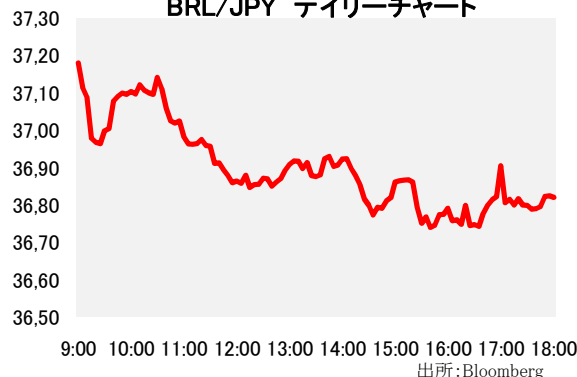
2. 主要経済指標

イベント	予想	実績	前回
FGVインフIGPM(前月比)	0.74%	0.69%	0.67%
FGVインフIGPM(前年比)	7.01%	6.97%	5.59%
ローン残高(前月比)	--	0.6%	0.7%
融資残高	3097B	3102B	3083B
個人ローン・デフォルト率	5.4%	5.4%	5.4%
中央政府財政収支	-3.5B	--	-8.1B
(米)GDP(年率/前期比)	2.5%	2.3%	0.6%
(米)個人消費	2.7%	2.9%	1.8%

USD/BRL デイリーチャート



BRL/JPY デイリーチャート



3. 要人コメント

ルセフ伯大統領	経済と財政の安定はとても大切である。輸出の伸びは経済成長を回復させるだろう
---------	---------------------------------------

4. トピックス

- 本日のレアルは3.3520で寄り付いた。
- 昨日のマーケット時間終了後にブラジル中央銀行は政策金利を0.50ポイント引き上げ、14.25%とすることを決定した。声明には「十分に長期に亘って政策金利を現水準で維持することが2016年末にインフレ率を目標に向けて収斂させる上で必要だ」との文言を盛り込まれた。声明の文言変更は今年初めて見られた。
- 本日のレアルは寄り付き後高値となる3.3420を付けた後、上記の予想以上の利上げがブラジルの負債コストの上昇に繋がることが悪材料となり、レアルは一気に3.37台半ばまで下落した。
- 更に米GDP統計の発表を受けて上半期の景気が回復したとの見方が強まると、利上げが9月から開始する可能性が高まった結果、ドルは対主要通貨で上昇、レアルはじりじりと反落、本日の安値となる3.3830を付けて、結局3.3710でクローズした。
- 尚、本日発表された米新規失業保険申請件数は先々週に40年振りの低水準を記録したことが明らかになった。しかし先々週から先週にかけては増加している。

当資料は一般的な情報提供のみを目的として作成されたものであり、特定のお客様のニーズ、財務状況又は投資対象に対応することを意図しておりません。また、当資料は、適用法令上許容される範囲内でのみ利用可能であり、当資料の頒布を制約する法令が存在する地域の方によって利用されることを意図しておりません。当資料内のいかなる情報又は意見も、預金、有価証券、デリバティブ取引その他の金融商品の売買、投資、保有などを勧誘又は推奨するものではありません。資料は信頼できるとされる情報に基づいて作成されていますが、当行はその正確性、適時性、適切性又は完全性を表明又は保証するものではなく、当行、その子会社又は関連会社は、お客様による当資料の利用等に関して生じうるいかなる損害についても責任を負いません。ご利用に関しては、すべて お客様御自身でご判断下さいませう、宜しくお願い申し上げます。また、過去の結果が必ずしも将来の結果を暗示するものではありません。当資料の内容は予告なしに変更することがあり、また、当行、その子会社又は関連会社は、当資料を更新する義務を負っておりません。また、当資料は 著作物であり、著作権法により保護されています。当行の書面による許可なく複製又は第三者、個人顧客もしくは一般投資家への配布をすることはできません。