



Banco de Tokyo-Mitsubishi UFJ Brasil S/A

Treasury Department
Av. Paulista, 1274 – Bela Vista
São Paulo, SP – 01310-925

1. マーケット・レート

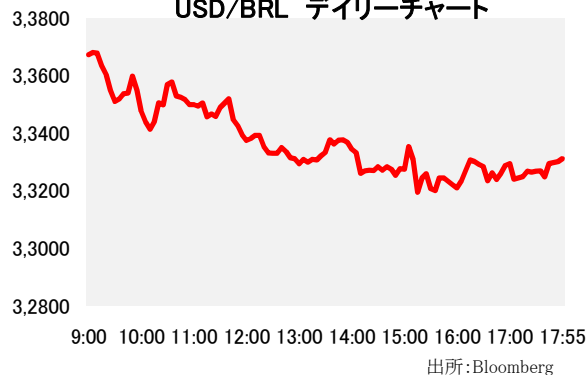
			7月23日	7月24日	7月27日	7月28日	7月29日	Net Chg
為替	USD/BRL	Spot	3,2850	3,3550	3,3630	3,3560	3,3310	-0,0250
	BRL/JPY	Spot	37,70	36,93	36,64	36,81	37,21	+0,40
	EUR/USD	Spot	1,0986	1,0986	1,1092	1,1060	1,0985	-0,0075
	USD/JPY	Spot	123,88	123,81	123,26	123,57	123,96	+0,39
金利	Brazil DI	6MTH(p.a.)	14,099	14,336	14,302	14,306	14,307	+0,001
	Future	1Year(p.a.)	13,991	14,279	14,277	14,241	14,267	+0,026
	On-shore USD	6MTH(p.a.)	1,631	1,712	1,713	1,761	1,765	+0,004
		1Year(p.a.)	2,312	2,383	2,351	2,464	2,439	-0,025
株式	Bovespa指数		49.807	49.246	48.736	49.602	50.245	644
CDS	CDS Brazil 5y		291,27	297,83	300,54	291,00	284,31	-6,69
商品	CRB指数		206,974	205,040	202,686	204,391	205,486	+1,10

* これらはインターバンク市場等におけるブラジル市場終了時のインディケーションです。実際のレート提示は弊行担当アカウント・オフィサーまでお問い合わせ下さい。

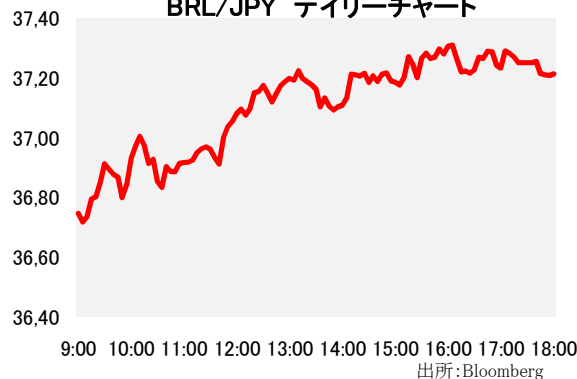
2. 主要経済指標

イベント	予想	実績	前回
PPI 製造業(前月比)	--	0.31%	0.12%
PPI 製造業(前年比)	--	6.56%	6.06%
CNI Consumer Confidence	--	97.9	96.2
(米)MBA住宅ローン申請指数	--	0.8%	0.1%
(米)中古住宅販売仮契約(前月比)	0.9%	-1.8%	0.6%
(米)中古住宅販売仮契約(前年比)	11.1%	11.1%	7.9%
(米)FOMC政策金利(上限)	0.25%	0.25%	0.25%
(米)FOMC政策金利(下限)	0.00%	0.00%	0.00%

USD/BRL デイリーチャート



BRL/JPY デイリーチャート



3. 要人コメント

レヴィー伯財務相	財政調整の承認を得るのための議会の協力が足りない
----------	--------------------------

4. トピックス

- 本日のレアルは3.3480で寄り付いた。
- 本日は中国当局の支援策を巡る観測が材料視された結果、中国の株式市場は4日振りに上昇した。レアルは寄り付き後に本日の安値となる3.3700を付けたが、上記を受けてリスク資産買いの動きが強まると、レアルもじりじりと反発し、対ドルで他の主要通貨と比較して最も買われる展開となった。
- 更に米FOMCの声明が発表され、労働や住宅市場が改善しているとの指摘がありながらも利上げ開始時期については明確に示唆されなかったことから利上げが9月に開始するとの見方は弱まり、レアルは本日の高値となる3.3160を付け、結局3.3310でクローズした。
- 尚、原油価格などの上昇を受けてエネルギー株の上昇を受けて、ボベスパ指数は50,000台まで回復している。

当資料は一般的な情報提供のみを目的として作成されたものであり、特定のお客様のニーズ、財務状況又は投資対象に対応することを意図しておりません。また、当資料は、適用法令上許容される範囲内でのみ利用可能であり、当資料の頒布を制約する法令が存在する地域の方によって利用されることを意図しておりません。当資料内のいかなる情報又は意見も、預金、有価証券、デリバティブ取引その他の金融商品の売買、投資、保有などを勧誘又は推奨するものではありません。資料は信頼できるとされる情報に基づいて作成されていますが、当行はその正確性、適時性、適切性又は完全性を表明又は保証するものではなく、当行、その子会社又は関連会社は、お客様による当資料の利用等に関して生じうるいかなる損害についても責任を負いません。ご利用に関しては、すべて お客様御自身でご判断下さいますよう、宜しくお願い申し上げます。また、過去の結果が必ずしも将来の結果を暗示するものではありません。当資料の内容は予告なしに変更することがあり、また、当行、その子会社又は関連会社は、当資料を更新する義務を負っておりません。また、当資料は 著作物であり、著作権法により保護されています。当行の書面による許可なく複製又は第三者、個人顧客もしくは一般投資家への配布をすることはできません。